



## Mission Archives CDG34

RÉPERTOIRE NUMÉRIQUE  
DÉTAILLÉ DES  
ARCHIVES COMMUNALES  
DE MARAUSSAN

**CENTRE DE GESTION DE LA FONCTION PUBLIQUE TERRITORIALE DE L'HERAULT**

254, rue Michel Teule 34184 Montpellier Cedex 4

☎ 04 67 67 37 50 / Fax 04 67 52 43 82 /

site internet : <http://www.cdg34.fr> / courriel : [missionarchives@cdg34.fr](mailto:missionarchives@cdg34.fr)

# Mission Archives CDG34

## RÉPERTOIRE NUMÉRIQUE DÉTAILLÉ DES ARCHIVES COMMUNALES DE MARAUSSAN

[Juillet 2012]

Par

**Anne BOUCHY et Emilie BRUN,**  
**assistants territoriaux de conservation du patrimoine**

Sous la direction de

**Vivienne MIGUET, Conservateur général du patrimoine,**  
**Directeur des Archives départementales de l'Hérault**

## SOMMAIRE

	PAGE
SOMMAIRE.....	1
INTRODUCTION.....	3
PRESENTATION DU FONDS.....	5
PLAN DE CLASSEMENT.....	9
SERIES MODERNES (ARCHIVES DE 1790 A 1982).....	13
VERSEMENTS CONTEMPORAINS W (ARCHIVES POSTERIEURES A 1982).....	51
INDEX.....	95
TABLE DES ABREVIATIONS ET TERMES SPECIFIQUES.....	107
TABLE DES ILLUSTRATIONS.....	111
TABLE DES MATIERES.....	115



## INTRODUCTION

Maraussan, commune héraultaise de 3690 habitants (recensement de 2009), occupe un territoire d'environ 12,37 km<sup>2</sup> au nord-ouest de Béziers, à proximité des rives de l'Orb. Appartenant au canton de Béziers 3, la commune se trouve à 77 kilomètres à l'ouest de Montpellier.

Les premières mentions archivistiques de Maraussan remontent au début du XI<sup>ème</sup> siècle (*Maraucianum* en 1097 dans le *Livre Noir*, cartulaire de l'église cathédrale Saint-Nazaire de Béziers, cité par Eugène Thomas dans son *Dictionnaire topographique de l'Hérault* paru en 1865). Cependant, des vestiges datant des époques néolithique et romaine attestent de l'ancienneté de l'implantation humaine sur le site.

En 1790, le hameau de Villenouvette est réuni à la commune et dans les années 1960, une portion du territoire de Béziers est rattachée à Maraussan.

La vie économique de la commune est essentiellement liée à la viticulture. En 1901, plusieurs petits propriétaires s'unissent pour créer la société des Vignerons Libres qui aboutira en 1905 à la construction de la première cave coopérative viticole de France.

La commune, dotée d'un conseil municipal depuis 1790, traverse la Révolution française et les changements de régimes politiques au XIX<sup>ème</sup> siècle sans difficultés particulières. La vie politique locale reste relativement stable et s'organise autour de maires d'abord nommés puis élus. Des chantiers concernant les bâtiments communaux, l'adduction d'eau et l'assainissement sont engagés à la fin du siècle et la modernisation des équipements du village se prolongent tout au long du XX<sup>ème</sup> siècle comme dans toutes les communes de France.

Son histoire au XX<sup>ème</sup> siècle reflète les événements majeurs de l'Histoire de France : guerre de 1914-1918 (les hécatombes sont rappelées au souvenir par le monument aux morts), crise de l'Entre-deux-guerres, guerre de 1939-1945, Baby-Boom et Trente Glorieuses...

La commune de Maraussan continue aujourd'hui de profiter de sa proximité avec Béziers pour se développer et se moderniser, tout en préservant son cadre de vie.



## PRESENTATION DU FONDS

### I. Historique

Le fonds ancien des archives communales de Maraussan s'est constitué à la Révolution par la récupération partielle des archives de l'administration consulaire et de la paroisse constituées sous l'Ancien Régime. Les archives postérieures à 1790 résultent quant à elles de la production quotidienne de l'administration municipale jusqu'à nos jours.

Les vicissitudes liées aux déménagements successifs des archives et l'existence d'éliminations clandestines au fil du temps ont rendu ce fonds partiellement lacunaire.

L'intervention de la MISSION ARCHIVES CDG 34 en 2012, qui a consisté au classement, selon les normes en vigueur, des archives postérieures à 1790, est la première action scientifique d'envergure menée sur le fonds communal.

### II. Description

Le fonds moderne des archives communales de Maraussan, malgré les lacunes constatées, couvre une large période du XVIII<sup>ème</sup> siècle à 1982 et demeure suffisamment conséquent pour donner lieu à une étude historique de la commune. Le fonds contemporain regroupe les archives produites par les services municipaux depuis 1983. Le présent instrument de recherche s'organise selon les prescriptions du cadre de classement des archives communales de 1926, de la circulaire AD 93-1 du 11 août 1993 portant instruction pour le tri et la conservation des documents postérieurs à 1982, modifiée par l'instruction DAF du 28 août 2009 pour le tri et la conservation des archives produites par les services communs à l'ensemble des collectivités territoriales et structures intercommunales, ainsi que de l'instruction du 5 janvier 2004 pour le traitement et la conservation des archives relatives aux élections politiques postérieures à 1945. Il est ordonné en deux ensembles majeurs : les séries modernes (**A** à **T**) regroupant les archives produites entre la Révolution et la Décentralisation (1790 à 1982) et les archives contemporaines (**W**) postérieures à 1982.

### **Séries modernes (archives de 1790 à 1982)**

La série *A. Lois et actes du pouvoir central* regroupe les lois et les décrets pris durant la période révolutionnaire.

La série *B. Actes de l'administration départementale* est composée d'un seul article contenant une partie des actes du département de 1790 à 1815.

La série *C. Bibliothèque administrative* est constituée d'un code municipal de 1791 et d'un extrait imprimé d'un livre d'or ou journal militaire trouvé sur un émigré (1792).

La série *D. Administration générale de la commune* réunit les délibérations du conseil municipal et les principales décisions intéressant l'autorité municipale. Une lacune pour les délibérations de 1913 à 1925 a été constatée.

La série *E. État civil* regroupe les documents classiques de l'état civil (registres de naissances, mariages et décès, répertoires et tables décennales) accessibles sur le site Internet des Archives départementales de l'Hérault : <http://pierresvives.herault.fr>.

La série *F. Population, économie, statistique* permet une étude de la population de la commune par le biais des recensements ainsi que par les activités professionnelles qu'elle exerce.

La série *G. Contributions, administrations financières* rassemble les documents fiscaux relatifs aux impositions (cadastre, contribution...) et permet de poursuivre, pour les XIX<sup>ème</sup> et XX<sup>ème</sup> siècles, l'étude de la propriété foncière que permettait la série *CC* avant la Révolution. Les plans cadastraux napoléoniens sont également consultables sous forme numérique aux Archives départementales de l'Hérault et sur le site : <http://pierrevives.herault.fr>.

La série *H. Affaires militaires*, très lacunaire, offre la possibilité de suivre la conscription des Maraussanais depuis 1918. La sous-série *4 H. Mesures d'exception et faits de guerre* est assez peu fournie mais contient un article concernant les soldats morts pour la France.

La série *I. Police, hygiène publique, justice* illustre les pouvoirs de police du maire sous tous leurs aspects (police administrative et police générale).



La série *K. Élections et personnel* rassemble les archives concernant l'organisation des élections tant politiques que socioprofessionnelles ainsi que les archives du personnel municipal.

La série *L. Finances de la commune* réunit la comptabilité communale (budgets, comptes, livres comptables...) et toutes les ressources et dépenses de la commune.

La série *M. Édifices communaux, monuments et établissements publics* est capitale au sein des archives communales puisqu'elle offre un tableau des bâtiments communaux (mairie, église, écoles...) et de leur histoire.

La série *N. Biens communaux, terres, bois, eaux* complète la série M en réunissant les archives concernant les biens communaux et la gestion de l'eau potable en sous-série 3 N.

La série *O. Travaux publics, voirie, moyens de transport, régime des eaux* permet d'aborder l'étude des travaux communaux concernant la voirie communale, le réseau d'assainissement et des eaux, le réseau électrique, l'éclairage public et l'aménagement des cours d'eau qui traversent la commune.

La série *P. Cultes* ne propose que quelques pièces éparses relatives au fonctionnement de la fabrique de la paroisse en sous-série 1 P et la prestation de serment du prêtre procure de la commune de Villenouvette en sous-série 5 P.

La série *Q. Assistance et prévoyance* illustre l'œuvre sociale de la municipalité et l'action sociale du bureau de bienfaisance. L'application des lois d'assistance et de prévoyance (sous-série 5 Q) permet de se pencher sur l'essor de la protection sociale, particulièrement après la Seconde Guerre Mondiale.

La série *R. Instruction publique, sciences, lettres et arts*, malgré sa modestie, permet d'aborder quelques traits d'histoire de l'instruction publique à l'échelle communale.

La série *S. Pièces ne rentrant pas dans les autres séries*, conserve entre autres les archives de l'Association syndicale des propriétaires de Maraussan.

La série *T. Urbanisme*, non prévue réglementairement dans le cadre de classement des archives communales de 1926, permet une approche de la politique d'urbanisme du village durant les Trente Glorieuses. Elle regroupe l'ensemble des permis de construire depuis les années 1950-1960.

### Versements contemporains (archives postérieures à 1982)

Face à l'accroissement de la production des services, les séries modernes ont été définitivement closes au 31 décembre 1982. Les archives contemporaines utilisent désormais le classement continu en W, institué par la circulaire AD 83-1 du 8 mars 1983. Organisées en versement, les archives sont traitées par grands domaines d'action administrative comme par exemple l'administration communale (secrétariat général et conseil municipal), l'état civil et les élections, les finances communales, les bâtiments et biens communaux, la voirie et les réseaux divers, l'urbanisme, l'action sociale.

Ainsi, dans le versement 1W, « administration communale » sont classés les registres de délibérations du conseil municipal et les registres des arrêtés du maire. Le versement 5W, « finances communales », réunit les budgets et les comptes de la commune. Le versement 7W, « biens communaux » comprend les dossiers de travaux effectués sur les différents bâtiments communaux.

### **III. Métrage et communicabilité**

Le fonds ancien et moderne mesurait environ 33 mètres linéaires (ml). Il a donné lieu à des éliminations de formulaires vierges, de doublons et de documents réglementairement éliminables et occupe actuellement, après conditionnement, **15 ml**.

Le fonds contemporain diagnostiqué mesurait 97,70 ml. Après l'élimination réglementaire des documents, le fonds contemporain occupe 83,60 ml dont **55,90 ml** d'archives définitives.

La communicabilité des fonds, en tant qu'archives publiques, est soumise aux textes en vigueur.

La loi n°2008-696 du 15 juillet 2008 a introduit le principe de la libre communicabilité des archives. Cependant, certains documents qui comportent des intérêts ou des secrets protégés ne deviennent communicables que passés certains délais qui s'échelonnent entre 25 et 120 ans selon la nature de ces intérêts. La date de communicabilité est alors indiquée sous l'article. Bien que le principe d'ouverture inspiré par la loi ait été le plus souvent appliqué, il peut arriver qu'un ou plusieurs documents rendent un dossier incommunicable. La communication peut dans ce cas être permise après occultation du ou des documents en cause. A l'inverse, il peut arriver que la consultation d'un document librement communicable nécessite de cacher certains éléments confidentiels, comme par exemple ceux relatifs à la vie privée. Il revient donc aux agents de la collectivité d'appliquer ces restrictions avec discernement.

Par ailleurs, l'état de conservation de certains documents peut justifier leur incommunicabilité dans l'attente d'une restauration.

## PLAN DE CLASSEMENT

### Séries modernes (archives de 1790 à 1982)

<b>A. LOIS ET ACTES DU POUVOIR CENTRAL.....</b>	<b>A 1-20</b>
<b>B. ACTES DE L'ADMINISTRATION DEPARTEMENTALE.....</b>	<b>B 1</b>
<b>C. BIBLIOTHEQUE ADMINISTRATIVE .....</b>	<b>C 1</b>
<b>D. ADMINISTRATION GENERALE DE LA COMMUNE</b>	
<b>1 D. Conseil municipal.....</b>	<b>1 D 1-24</b>
<b>2 D. Actes de l'administration municipale .....</b>	<b>2 D 1-21</b>
<b>3 D. Administration de la commune.....</b>	<b>3 D 1-2</b>
<b>4 D. Contentieux.....</b>	<b>4 D 1</b>
<b>E. ETAT CIVIL.....</b>	<b>E 1-41</b>
<b>F. POPULATION, ECONOMIE SOCIALE, STATISTIQUE</b>	
<b>1 F. Population.....</b>	<b>1 F 1</b>
<b>2 F. Commerce et industrie .....</b>	<b>2 F 1</b>
<b>3 F. Agriculture.....</b>	<b>3 F 1-8</b>
<b>4 F. Subsistances .....</b>	<b>4 F 1</b>
<b>5 F. Statistique générale.....</b>	<b>5 F 1</b>
<b>7 F. Travail .....</b>	<b>7 F 1-4</b>
<b>G. CONTRIBUTIONS, ADMINISTRATIONS FINANCIERES</b>	
<b>1 G. Impôts directs.....</b>	<b>1 G 1-36</b>
<b>2 G. Impôts extraordinaires .....</b>	<b>2 G 1</b>
<b>H. AFFAIRES MILITAIRES</b>	
<b>1 H. Recrutement.....</b>	<b>1 H 1-5</b>
<b>2 H. Administration militaire .....</b>	<b>2 H 1</b>
<b>3 H. Garde nationale et sapeurs-pompiers.....</b>	<b>3 H 1-2</b>
<b>4 H. Mesures d'exceptions et faits de guerre .....</b>	<b>4 H 1-4</b>

**I. POLICE, HYGIENE PUBLIQUE, JUSTICE**

1 I. Police locale .....	1 I 1-4
2 I. Police générale .....	2 I 1-2
5 I. Hygiène publique et salubrité .....	5 I 1-3

**K. ELECTIONS ET PERSONNEL**

1 K. Elections .....	1 K 1-9
2 K. Personnel municipal .....	2 K 1-2

**L. FINANCES DE LA COMMUNE**

1 L. Comptabilité .....	1 L 1-15
2 L. Revenus et charges de la commune .....	2 L 1-4

**M. EDIFICES COMMUNAUX, MONUMENTS ET ETABLISSEMENTS PUBLICS**

1 M. Edifices publics .....	1 M 1-8
2 M. Edifices du culte et cimetière .....	2 M 1-3
4 M. Edifices à usage d'établissements d'enseignement, de science et d'art .....	4 M 1-10

**N. BIENS COMMUNAUX, TERRES, BOIS, EAUX**

1 N. Biens communaux .....	1 N 1-2
3 N. Eaux .....	3 N 1-2
5 N. Biens nationaux .....	5 N 1

**O. TRAVAUX PUBLICS, VOIRIE, MOYENS DE TRANSPORTS, REGIME DES EAUX**

1 O. Travaux publics et voirie .....	1 O 1-21
2 O. Moyens de transport et travaux divers .....	2 O 1-6
3 O. Navigation et régime des eaux .....	3 O 1-2

**P. CULTES**

1 P. Culte catholique .....	1 P 1-2
5 P. Période révolutionnaire .....	5 P 1

**Q. ASSISTANCE ET PREVOYANCE**

1 Q. Bureaux de bienfaisance, secours d'urgence .....	1 Q 1-10
---	----------

2 Q. Œuvres charitables.....	2 Q 1
3 Q. Etablissements hospitaliers, hospitalisation .....	3 Q 1
5 Q. Application des lois d'assistance et de prévoyance .....	5 Q 1-5

**R. INSTRUCTION PUBLIQUE, SCIENCES, LETTRES ET ARTS**

1 R. Instruction publique .....	1 R 1-4
---------------------------------	---------

**S. PIECES NE RENTRANT PAS DANS LES AUTRES SERIES .....**

1 S 1-6

**T. URBANISME.....**

T 1-35

**Versements contemporains (archives postérieures à 1982)**

1 W. ADMINISTRATION COMMUNALE.....	1 W 1-42
2 W. ADMINISTRATION GENERALE .....	2 W 1-32
3 W. ETAT CIVIL.....	3 W 1-8
4 W. ELECTIONS.....	4 W 1-24
5 W. FINANCES ET COMPTABILITE.....	5 W 1-53
6 W. PERSONNEL COMMUNAL .....	6 W 1-58
7 W. BIENS COMMUNAUX.....	7 W 1-54
8 W. VOIRIE ET RESEAUX DIVERS .....	8 W 1-22
9 W. ASSAINISSEMENT, EAU POTABLE ET HYGIENE .....	9 W 1-38
10 W. URBANISME.....	10 W 1-87
11 W. PERMIS DE CONSTRUIRE.....	11 W 1-53
12 W. ACTION SOCIALE.....	12 W 1-15
13 W. ENSEIGNEMENT, SPORT ET LOISIRS .....	13 W 1-8
14 W. SYNDICAT INTERCOMMUNAL POUR LA GESTION DU PONT DE TABARKA.....	14 W 1



**SERIES MODERNES**





**Série A - Lois et Actes du pouvoir central**

A1	Lois et décrets (septembre-décembre).	1790
A2	Lois et décrets (janvier-février).	1791
A3	Lois et décrets (mars-mai).	1791
A4	Lois et décrets (juin-juillet).	1791
A5	Lois et décrets (août-septembre).	1791
A6	Lois et décrets (octobre-décembre).	1791
A7	Lois et décrets (janvier-mars).	1792
A8	Lois et décrets (avril-mai).	1792
A9	Lois et décrets (juin-juillet).	1792
A10	Lois et décrets (août).	1792
A11	Lois et décrets (septembre).	1792
A12	Lois et décrets (octobre-décembre).	1792
A13	Lois et décrets (janvier-mars).	1793
A14	Lois et décrets (avril-juin).	1793
A15	Lois et décrets (juillet-août).	1793
A16	Lois et décrets (septembre 1793-vendémiaire an II).	1793
A17	Lois et décrets (brumaire-floréal an II).	1793-1794

A18	Décrets et extraits des procès-verbaux de la Convention Nationale, rapports et extraits des registres des arrêtés du Comité de salut public et des comités révolutionnaires, proclamations (1792-an III).	1792-1794
A19	Opinions imprimées des députés de la Convention Nationale au sujet du procès de Louis XVI.	1792-1793
A20	Procès-verbal des limites du département de l'Hérault réalisé par les députés des sénéchaussées de Montpellier et de Béziers à l'Assemblée Nationale.	1790

### **Série B - Actes de l'administration départementale**

B1	Actes de l'administration départementale : extraits du procès-verbal des séances du directoire du département de l'Hérault, extraits des registres des séances du district de Béziers.	1790-1815
----	--	-----------

### **Série C - Bibliothèque Administrative**

C1	Publications diverses : code municipal ou bréviaire des officiers municipaux (1791), extrait imprimé d'un livre d'or ou journal militaire trouvé sur un émigré (1792).	1791-1792
----	--	-----------

### **Série D - Administration générale de la commune**

#### **Sous-Série 1D - Conseil Municipal**

1D1	Registre contenant les délibérations consulaires puis du conseil municipal de Maraussan et de Villenouvette (1789, 1790, 1793-an IV), les procès-verbaux de la réception des lois et la collation des lettres patentes du roi (1789-1791).	1789-1795
1D2	Registre contenant les délibérations et actes du conseil municipal de Maraussan et de Villenouvette (1790-1793) et la collation des décrets et proclamations du roi et du directoire du département de l'Hérault (1790).	1790-1793

1D3	Registre contenant les délibérations du conseil municipal de Maraussan et de Villenouvette (1790-1791), la transcription des lettres patentes du roi, des lois et des décrets (1789-an VIII), ainsi que les réquisitions militaires (an II-an V).	1789-1800
1D4	Cahier des délibérations du conseil général de la commune et des actes de l'administration municipale de Villenouvette (1792-an II).	1792-1793
1D5	Registre des délibérations du conseil municipal (18 nivôse an III-22 germinal an XIII), contenant tête-bêche les délibérations et élections de la confrérie Saint-Symphorien (1778-1793).	1778-1805
1D6	Registre des délibérations du conseil municipal (3 prairial an XIII-10septembre 1820).	1805-1820
1D7	Registre des délibérations du conseil municipal (26 avril 1821-2 avril 1838), contenant des délibérations du comité local d'instruction primaire (1845, 1847) ainsi que les procès-verbaux du conseil municipal et les arrêtés du maire (1823-1907).	1821-1907
1D8	Registre des délibérations du conseil municipal (6 mai 1838-16 novembre 1861).	1838-1861
1D9	Registre des délibérations du conseil municipal (16 janvier 1862-31 janvier 1873).	1862-1873
1D10	Registre des délibérations du conseil municipal (11 février 1873-7 février 1885)	1873-1885
1D11	Registre des délibérations du conseil municipal (20 mars 1885-7 novembre 1893).	1885-1893
1D12	Registre des délibérations du conseil municipal (7 novembre 1893-7 avril 1904).	1893-1904
1D13	Registre des délibérations du conseil municipal (14 mai 1904-13 décembre 1913).	1904-1913
1D14	Registre des délibérations du conseil municipal (8 juillet 1925-15 octobre 1938)	1925-1938

Le onzième septembre mil sept cent quatre vingt trois Lan  
 deux de La République la indivisible Le Conseil général de la  
 Commune de Villenouvette a été assemblée en la forme ordinaire  
 dans le lieu ordinaire des séances de la Municipalité présidé par le  
 Citoyen Chamayon Maire, présents la opinant Pierre Chavard  
 officier Municipal, abes procureur de la Commune Devilla susta  
 Le Citoyen maire a dit qu'il lui avoit été adressé par le District  
 de Beziers un arrêté en date du cinquiesme du Courant dans  
 lequel il étoit obligé par la Municipalité d'obliger les particuliers qui  
 ont des Charrattes à fournir au chargement de fourrage sur quoi  
 il prie L'assemblée de délibérer.

Où le procureur de la Commune le sieur Devilla susta il a été  
 unanimement délibéré que le Citoyen Chamayon fermier de  
 Compagnie de la terre de Villenouvette fournira deux Charrattes de  
 fourrage de la meilleure qualité qu'il aura la que desuite le  
 Citoyen abes procureur de la Commune ira recevoir le premier de  
 fourrage pour être livré à sa destination par les Charrattes  
 du dit Chamayon Conformément au dit arrêté le plus haut dit délibéré  
 Chamayon maire Chavard of. mil.

Abes Proc. de la Commune  
 Devilla susta

Délibération du conseil général de Villenouvette du 11 septembre 1793

1 D 4

1D15	Registre des délibérations du conseil municipal (28 octobre 1938-11 décembre 1961).	1938-1961
1D16	Registre des délibérations du conseil municipal (29 décembre 1961-5 avril 1967).	1961-1967
1D17	Registre des délibérations du conseil municipal (5 avril 1967-12 janvier 1972).	1967-1972
1D18	Registre des délibérations du conseil municipal (21 janvier 1972-8 février 1977).	1972-1977
1D19	Registre des délibérations du conseil municipal (2 février 1977-23 juillet 1982).	1977-1982
1D20	Collection chronologique d'extraits des délibérations du conseil municipal et du conseil général de la commune, liste des membres du conseil général de la commune.	1791-1816
1D21	Registre des comptes-rendus de réunion du conseil municipal.	1967-1978
1D22	Registre des comptes-rendus de réunion du conseil municipal.	1979-1985
1D23	Cahier d'inscription des membres composant le conseil municipal et les commissions municipales.	1947-1975
1D24	Cahier des procès-verbaux de séance des commissions municipales.	1966-1976

**Sous-Série 2D - Actes de l'administration municipale**

2D1	Registre contenant tête-bêche les arrêtés du maire (2 janvier 1848-2 novembre 1904) et les procès-verbaux de la police municipale (1 <sup>er</sup> janvier 1844-6 novembre 1907).	1844-1907
2D2	Registre contenant tête-bêche les arrêtés du maire (27 août 1910-14 août 1936) et les procès-verbaux de la police municipale (22 mai 1909-23 novembre 1932).	1909-1936

2D3	Registre des arrêtés du maire (6 février 1937-10 avril 1964).	1937-1964
2D4	Registre des arrêtés du maire (10 avril 1964-9 septembre 1968).	1964-1968
2D5	Registre des arrêtés du maire (14 septembre 1968-29 juillet 1971).	1968-1971
2D6	Registre des arrêtés du maire (29 juin 1971-15 avril 1975).	1971-1975
2D7	Registre des arrêtés du maire (15 avril 1975-9 juin 1978).	1975-1978
2D8	Registre des arrêtés du maire (9 juin 1978-15 février 1980).	1978-1980
2D9	Registre des arrêtés du maire (20 février 1980-18 juin 1984).	1980-1984
2D10	Registre de correspondance passive reliée dans le désordre (1711-an XIII).	1711-1805
2D11	Registre de correspondance passive reliée dans le désordre (an X-1854).	1801-1854
2D12	Registre de correspondance passive reliée chronologiquement (an VIII-an XII).	1799-1804
2D13	Registre de correspondance passive reliée chronologiquement.	1806-1810
2D14	Registre de correspondance passive reliée chronologiquement.	1811-1814
2D15	Registre de correspondance passive reliée chronologiquement.	1815-1819
2D16	Registre de correspondance passive reliée chronologiquement.	1822-1840
2D17	Registre de correspondance passive reliée chronologiquement.	1841-1854
2D18	Correspondance passive : collection chronologique (1789-an II).	1789-1794

2D19	Correspondance passive : collection chronologique (an III-an IX, 1815).	1794-1815
2D20	Registre d'arrêtés préfectoraux reliés chronologiquement (an IX-1855).	1800-1855
2D21	Répertoire des actes soumis à l'enregistrement.	1958

### **Sous-Série 3D - Administration de la commune**

3D1	Réunion de la commune de Villenouvette à celle de Maraussan : arrêté du département de l'Hérault (an II).	1793
3D2	Limites territoriales. - Détermination des limites entre les communes de Béziers et de Maraussan au niveau du chemin de Puech Pailhès : arrêté ministériel, arrêtés préfectoraux, procès-verbal de bornage, pétitions, croquis, plans (1838-1841). Cession d'une portion de la commune de Béziers en faveur de Maraussan : arrêté ministériel, arrêtés préfectoraux, délibérations du conseil municipal, états des propriétaires et des électeurs inclus dans la zone, procès-verbaux d'élection des membres de la commission syndicale, correspondance (1959-1969).	1838-1969

### **Sous-Série 4D - Contentieux**

4D1	Dossiers de contentieux administratif.	1924-1967
-----	--	-----------

*Affaire Pagés contre la commune (1924-1926)*

*Affaire Combes Maurice contre la commune (1956-1957)*

*Dossier communicable en 2033*

*Affaire Toupay-Sonnier contre la commune (1966-1967)*

*Dossier communicable en 2044*

*Affaire Mora contre la commune (1967-1974)*

*Dossier communicable en 2050*

*Affaire Ramon René contre la commune (1979-1982)*

*Dossier communicable en 2058*

**Série E - Etat civil**

E1	Registre des actes de naissance.	1793-1830
E2	Registre des actes de mariage.	1793-1830
E3	Registre des actes de décès.	1793-1830
E4	Registre des actes de naissance.	1831-1854
E5	Registre des actes de mariage.	1831-1854
E6	Registre des actes de décès.	1831-1854
E7	Registre des actes de naissance.	1855-1873
E8	Registre des actes de mariage.	1855-1873
E9	Registre des actes de décès.	1855-1873
E10	Registre des actes de naissance.	1874-1888
E11	Registre des actes de mariage.	1874-1888
E12	Registre des actes de décès.	1874-1888
E13	Registre des actes de naissance.	1889-1903
E14	Registre des actes de mariage.	1889-1903
E15	Registre des actes de décès.	1889-1903
E16	Registre des actes de naissance.	1904-1912



E17	Registre des actes de mariage.	1904-1912
E18	Registre des actes de décès.	1904-1912
E19	Registre des actes de naissance, mariage, décès.	1913-1922
E20	Registre des actes de naissance.	1923-1929
E21	Registre des actes de mariage.	1923-1929
E22	Registre des actes de décès.	1923-1929
E23	Registre des actes de naissance, mariage et décès.	1930
E24	Registre des actes de naissance. <i>Communicable en 2020</i>	1931-1944
E25	Registre des actes de mariage. <i>Communicable en 2020</i>	1931-1944
E26	Registre des actes de décès.	1931-1944
E27	Registre des actes de naissance. <i>Communicable en 2028</i>	1945-1952
E28	Registre des actes de mariage. <i>Communicable en 2028</i>	1945-1952
E29	Registre des actes de décès.	1945-1952
E30	Registre des actes de naissance. <i>Communicable en 2038</i>	1953-1962

E31	Registre des actes de mariage. <i>Communicable en 2038</i>	1953-1962
E32	Registre des actes de décès.	1953-1962
E33	Registre des actes de naissance. <i>Communicable en 2048</i>	1963-1972
E34	Registre des actes de mariage. <i>Communicable en 2048</i>	1963-1972
E35	Registre des actes de décès.	1963-1972
E36	Registre des actes de naissance, mariage et décès. <i>Communicable en 2054</i>	1973-1978
E37	Registre des actes de naissance, mariage et décès. <i>Communicable en 2058</i>	1979-1982
E38	Etat civil : cahiers des actes de naissance et de décès de la paroisse de Villenouvette (1793), cahiers des actes civils de publication de mariage de Maraussan (an V, an IX, an X, 1813, 1815), cahier des actes de décès de Maraussan (an X). <i>AC : 148 EDT 45 et 46</i>	1793-1815
E39	Registre des tables décennales des actes d'état civil reliées dans le désordre.	1793-1822
E40	Registre des tables décennales des actes d'état civil reliées dans le désordre.	1823-1852
E41	Tables décennales des actes d'état civil.	1853-1892

## **Série F - Population, Economie sociale, Statistique**

### **Sous-Série 1F - Population**

1F1	Mouvement et recensement de la population : état du mouvement de la population, listes nominatives des habitants, feuilles de districts, feuilles récapitulatives. [Avec lacunes]	1820-1975
-----	--	-----------

### **Sous-Série 2F - Commerce et Industrie**

2F1	Statistique industrielle et manufacturière : copie de la réponse envoyée au sous-préfet pour les années 1813 et 1814.	[1814]
-----	---	--------

### **Sous-Série 3F - Agriculture**

3F1	Statistique agricole : questionnaires renseignés, copies des renseignements envoyés en réponse au sous-préfet (an XII, 1809, 1812-1815, 1820).	1803-1820
-----	--	-----------

3F2	Syndicats et coopératives agricoles : statuts, déclaration, arrêtés préfectoraux, communiqués, listes des membres composant le conseil d'administration ou le bureau, correspondance.	1901-1962
-----	---	-----------

3F3	Cultures et plantations. - Récolte de blé : déclarations individuelles (1956-1961). Oléiculture, plantation et attribution de prime : déclarations individuelles, tableaux récapitulatifs communaux, tracts édités par le service régional de l'oléiculture (1957-1972).	1956-1972
-----	--	-----------

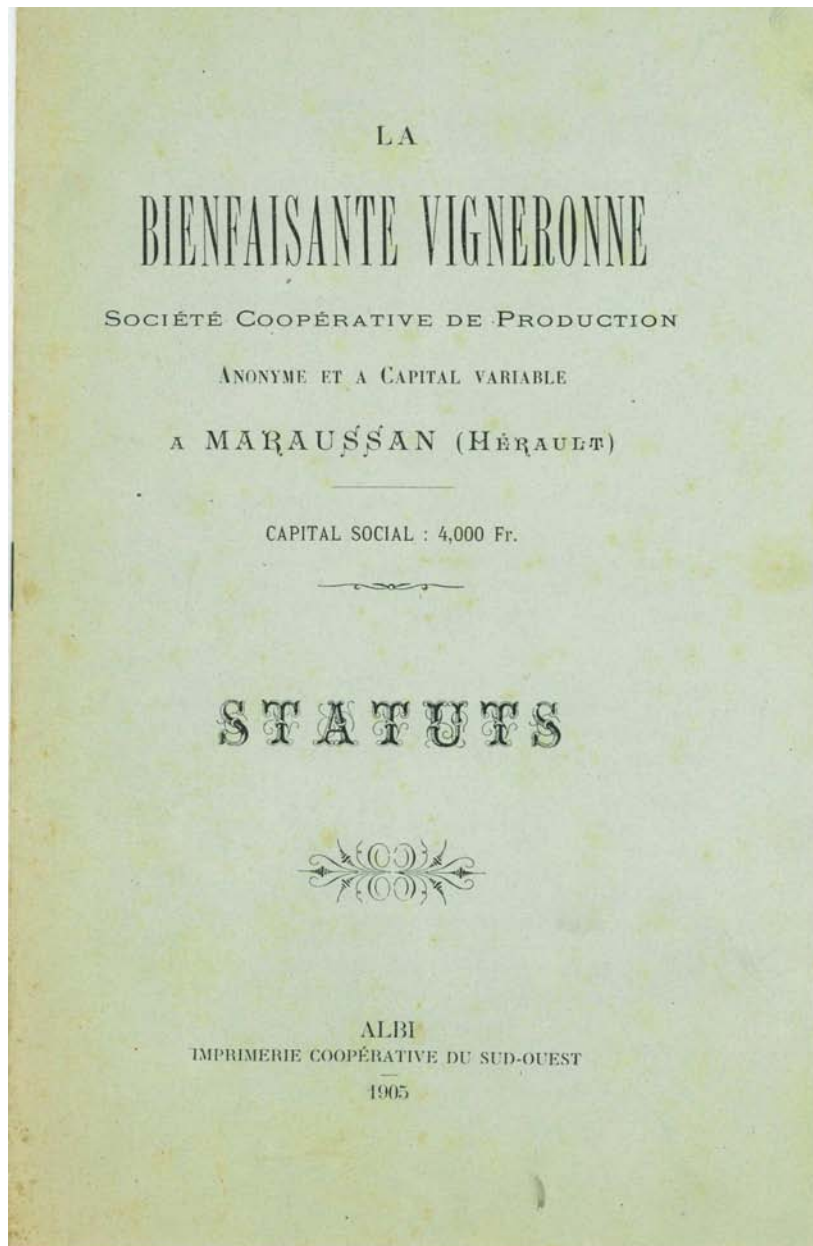
3F4	Viticulture, déclarations de récolte et de stock : relevés récapitulatifs.	1927-1942
-----	--	-----------

3F5	Viticulture, déclarations de récolte et de stock : relevés récapitulatifs.	1943-1962
-----	--	-----------

3F6	Viticulture, déclarations de récolte et de stock : cahiers récapitulatifs.	1962-1966
-----	--	-----------

3F7	Viticulture, déclarations de récolte et de stock : relevés récapitulatifs.	1968-1982
-----	--	-----------

3F8	Viticulture, déclarations de récolte et de stock : tableau récapitulatif.	1907-1985
-----	---	-----------



Statuts de la société coopérative de production la Bienfaitante vigneronne (1906)  
3 F 2

### **Sous-Série 4F - Subsistances**

4F1 Société coopérative de consommation l'union maraussanaise : règlement intérieur imprimé. 1904

### **Sous-Série 5F - Statistique générale**

5F1 Statistique générale et renseignements sur la commune : copies des réponses envoyées au sous-préfet, l'une contenant notamment tête-bêche la copie de la correspondance envoyée au sous-préfet (an VIII, an IX, 1814, 1818). 1800-1818

*AC : 148 EDT 47*

### **Sous-Série 7F - Travail**

7F1 Législation sur les accidents du travail agricole, adhésion : registre des déclarations. 1924-1972

7F2 Contrôle des chômeurs : fiches annuelles de contrôle des jours de pointage. 1950-1962

*Communicable en 2013*

7F3 Contrôle des chômeurs : états récapitulatifs de quatorzaine. 1963-1982

*Communicable en 2033*

7F4 Registre des comptes rendus de réunion des ouvriers membres de la bourse du travail de Maraussan, puis du syndicat des travailleurs de terre de Maraussan. 1891-1907

## **Série G - Contributions, Administrations financières**

### **Sous-Série 1G - Impôts directs**

1G1 Contribution foncière de 1791 : registre des états indicatifs des possessions individuelles du territoire de Maraussan. 1791

1G2	Contribution foncière de 1791 : registre des états de sections du territoire de Maraussan, avec mutations jusqu'en 1828.	1791-1828
1G3	Contribution foncière de 1791 : registre des états indicatifs des possessions individuelles et des états de sections du territoire de Villenouvette, avec mutations jusqu'en 1827.	1791-1827
1G4	Contributions foncière et mobilière, fixation et perception : instructions, extraits des registres de l'administration municipale du canton de Cazouls-lès-Béziers, matrices de rôles, mandements, cahier de classification des maisons, récapitulation des revenus de chaque propriété (1791-an XII).  <i>AC : 148 EDT 48</i>	1791-1803
1G5	Atlas cadastral : neuf feuilles.	1830
1G6	Registre des états de sections des propriétés bâties et non bâties, procès-verbaux des délibérations du conseil municipal contenant la nomination des commissaires classificateurs et la classification et l'évaluation des propriétés, arrêté préfectoral.	1831
1G7	Matrice des propriétés foncières (folios 1 à 436), contenant la table alphabétique des propriétaires.	1833-1914
1G8	Matrice des propriétés foncières (folios 437 à 918).	1833-1914
1G9	Matrice des propriétés foncières (folios 919 à 1297).	1833-1914
1G10	Matrice des propriétés bâties.	1882-1911
1G11	Matrice des propriétés bâties.	1911-1946
1G12	Matrice des propriétés non bâties (folios 1 à 496), contenant la table alphabétique des propriétaires.	1914-1946
1G13	Matrice des propriétés non bâties (folios 497 à 996).	1914-1946
1G14	Matrice des propriétés non bâties (folios 997 à 1292).	1914-1946

1G15	Registre des états de sections des propriétés non bâties.	1951-1983
1G16	Matrice cadastrale des propriétés bâties et non bâties (A-B), contenant la table alphabétique des comptes.	1947-1973
1G17	Matrice cadastrale des propriétés bâties et non bâties (C-Ge).	1947-1973
1G18	Matrice cadastrale des propriétés bâties et non bâties (Gi-Mi).	1947-1973
1G19	Matrice cadastrale des propriétés bâties et non bâties (Mo-R).	1947-1973
1G20	Matrice cadastrale des propriétés bâties et non bâties (S-Z).	1947-1973
1G21	Matrice cadastrale des propriétés bâties et non bâties (comptes annulés n°2 à 496).	1947-1972
1G22	Matrice cadastrale des propriétés bâties et non bâties (comptes annulés n°502 à 1955).	1947-1974
1G23	Matrice cadastrale des propriétés bâties et non bâties (+-B), contenant la table alphabétique des comptes.	1974-1979
1G24	Matrice cadastrale des propriétés bâties et non bâties (C-E).	1974-1979
1G25	Matrice cadastrale des propriétés bâties et non bâties (F-K).	1974-1979
1G26	Matrice cadastrale des propriétés bâties et non bâties (L-P).	1974-1979
1G27	Matrice cadastrale des propriétés bâties et non bâties (Q-Y).	1974-1979
1G28	Matrice cadastrale des propriétés bâties et non bâties (comptes annulés).	1975-1977
1G29	Matrice cadastrale des propriétés bâties et non bâties (comptes annulés).	1978

1G30	Matrice cadastrale des propriétés bâties et non bâties (comptes annulés).	1979
1G31	Matrice cadastrale des propriétés bâties et non bâties.	1980
1G32	Matrice cadastrale des propriétés bâties et non bâties (M-N).	1981-1984
1G33	Matrice cadastrale des propriétés bâties et non bâties (comptes annulés).	1980-1981
1G34	Matrice cadastrale des propriétés bâties et non bâties (comptes annulés).	1982
1G35	Registres des déclarations des constructions nouvelles.	1920-1970
1G36	Impôts directs locaux et taxes annexes incorporées : renseignements extraits du rôle général.	1921-1982

#### **Sous-Série 2G - Impôts extraordinaires**

2G1	Contribution patriotique de 1789 : cahier des déclarations et engagements des contribuables.	1789-1790
-----	--	-----------

*AC : 148 EDT 49*

### **Série H - Affaires militaires**

#### **Sous-Série 1H - Recrutement**

1H1	Recensement militaire : tableaux de recensement des classes de 1920 à 1940, 1944, 1945 et 1947 à 1950.	1918-1948
-----	--	-----------

*Communicable en 2024*

1H2	Recensement militaire : tableaux et listes de recensement des classes de 1951 à 1982.	1949-1980
-----	---	-----------

*Communicable en 2056*



1H3 Mise en activité des classes : extrait des registres de l'administration municipale du canton de Cazouls-lès-Béziers (an VII), cahier de délivrance des feuilles de route (an VIII-IX). 1798-1801

*AC : 148 EDT 51*

1H4 Volontaires nationaux : déclaration, délibération du conseil général de la commune, attestations des maires de Maraussan et de Villenouvette. 1793-1808

*AC : 148 EDT 51*

1H5 Déserteurs, surveillance et arrestation : extrait des registres de l'administration du canton de Cazouls-lès-Béziers, extrait des registres du comité de surveillance général du chef-lieu du canton de Cazouls-lès-Béziers, correspondance (an II-an VII). 1793-1799

### **Sous-Série 2H - Administration militaire**

2H1 Réquisitions militaires : instructions, ordres de réquisition, états des mules, mulets, chevaux et charrettes de la commune, rôles des citoyens requis, décharge, certificats, registre de déclaration des armes et munitions, correspondance (an II-an III). 1793-1795

*AC : 158 EDT 52, 53, 54*

### **Sous-Série 3H - Garde nationale et sapeurs-pompiers**

3H1 Garde nationale, levée et organisation : arrêté du directoire du département, extrait des registres de l'administration municipale du canton de Cazouls-lès-Béziers, rôle des citoyens, copie du registre pour l'inscription des volontaires, procès-verbal d'élection d'un garde près le Corps législatif, correspondance (1790-an VII). 1790-1799

*AC : 148 EDT 55*

3H2 Formation d'un corps de vélites à pied et à cheval : extraits des minutes de la secrétairerie d'Etat (an XIV). 1805

*AC : 148 EDT 56*

## Sous-Série 4H - Mesures d'exception et faits de guerre

- |     |  |           |
|-----|--|-----------|
| 4H1 | Guerres napoléoniennes : IX <sup>ème</sup> et XXIII <sup>ème</sup> bulletins de la Grande Armée (an XIV).  | 1805      |
|     | <i>AC : 148 EDT 57</i>   |           |
| 4H2 | Guerre 1914-1918. - Soldats morts pour la France : instructions, bulletins de renseignements, actes et avis de décès, états des frais de transport et de réinhumation de corps, expéditions de la requête et du jugement pour inscription de la mention mort pour la France dans les registres d'état civil, correspondance. | 1915-1923 |
| 4H3 | Rapatriés d'Algérie, assistance et logement : instructions, états des logements susceptibles d'être mis à disposition, correspondance.   | 1962-1963 |
|     | <i>Communicable en 2014</i>  |           |
| 4H4 | Rapatriés d'Algérie, identification : fiches de famille.   | 1962-1963 |
|     | <i>Communicable en 2039</i>  |           |

## Série I - Police, Hygiène publique, Justice

### Sous-Série 1I - Police locale

- |     |   |           |
|-----|---|-----------|
| 1I1 | Police locale. - Crimes et délits : rôle des personnes arrêtées en flagrant délit par la patrouille, dénonciation (sans date). Sinistres et calamités agricoles : comptes rendus, états des lieux des dégâts, bordereaux et relevés nominatifs des déclarations, états nominatifs des ouvriers agricoles chômeurs, notices de renseignements, correspondance (an VII, 1930-1964). Contrôle des armes : déclarations de détention d'armes par des particuliers, extrait des registres du comité de surveillance (1792-1808). | 1792-1964 |
|     | <i>Communicable en 2015</i>   |           |
| 1I2 | Police de la chasse : carnets d'enregistrement et registres des visas des permis.   | 1959-1974 |
| 1I3 | Police de la chasse : registres des visas des permis.   | 1975-1982 |

- |     |   |      |
|-----|---|------|
| 114 | Fêtes nationales : affiche pour la commémoration de la Journée des mères du 30 mai 1943 (112 cm x 79 cm). | 1943 |
|-----|---|------|

**Sous-Série 2I - Police générale**

- |     |  |           |
|-----|--|-----------|
| 2I1 | Associations, syndicats et sociétés, déclaration et contrôle : liste des associations déclarées, cahier d'enregistrement des statuts, statuts, listes des membres composant le conseil d'administration ou le bureau, cahier de revendication. | 1901-1981 |
|-----|--|-----------|

*Communicable en 2032*

- |     |  |           |
|-----|--|-----------|
| 2I2 | Contrôle des étrangers : registres des visas d'arrivée et de départ, cahier d'enregistrement des volontaires à l'engagement en cas de guerre, tableaux des statistiques. | 1933-1982 |
|-----|--|-----------|

*Communicable en 2033*

**Sous-Série 5I - Hygiène publique et salubrité**

- |     |  |           |
|-----|--|-----------|
| 5I1 | Vaccination antidiphthérique-antitétanique et antipoliomyélitique : listes nominatives et relevés annuels. | 1944-1985 |
|-----|--|-----------|

*Communicable en 2036*

- |     |   |           |
|-----|---|-----------|
| 5I2 | Vaccination antivariolique : listes nominatives et relevés annuels. | 1928-1983 |
|-----|---|-----------|

*Communicable en 2034*

- |     |  |           |
|-----|--|-----------|
| 5I3 | Etablissement de dépôts d'ordures ménagères ou champs de voirie : arrêtés préfectoraux, délibérations du conseil municipal, rapport géologique, dossier d'acquisition du terrain Cabanes, correspondance, plans. | 1924-1972 |
|-----|--|-----------|

**Série K - Elections et personnel**

**Sous-Série 1K - Elections**

***Elections politiques***

- |     |                               |           |
|-----|-------------------------------|-----------|
| 1K1 | Listes électorales générales. | 1945-1982 |
|-----|-------------------------------|-----------|

1K2	Listes d'émargements aux scrutins électoraux.	1945-1982
1K3	Déroulement des scrutins électoraux : procès-verbaux des opérations de vote, arrêtés préfectoraux, tableaux des conseillers municipaux.	1945-1981
	<i>Elections européennes (1979)</i>	
	<i>Référendums (1945-1972)</i>	
	<i>Elections présidentielles (1965-1981)</i>	
	<i>Elections législatives (1951-1981)</i>	
	<i>Elections au conseil de la République puis sénatoriales (1946-1980)</i>	
	<i>Elections cantonales (1945-1979)</i>	
	<i>Elections municipales (1945-1977)</i>	
	<b><i>Elections socioprofessionnelles</i></b>	
1K4	Elections au conseil de Prud'hommes : listes des électeurs.	1937-1975
1K5	Elections au conseil de Prud'hommes : procès-verbaux des opérations électorales, listes des électeurs, déclarations nominatives, listes des délégués et des assesseurs.	1979-1982
	<i>Communicable en 2033</i>	
1K6	Elections consulaires : listes électorales, procès-verbaux des opérations électorales.	1931-1982
	<i>Chambre d'agriculture de l'Hérault (1951-1982)</i>	
	<i>Chambre de métiers de l'Hérault (1931-1982)</i>	
	<i>Chambre de commerce de Béziers (1934-1982)</i>	
1K7	Elections au Tribunal de commerce de Béziers : listes électorales, procès-verbaux des opérations électorales.	1934-1960
1K8	Elections aux tribunaux paritaires des baux ruraux : procès-verbaux des opérations électorales, listes des preneurs et des bailleurs.	1946-1978
1K9	Elections aux organismes de sécurité sociale : listes électorales, procès-verbaux des opérations électorales.	1947-1980
	<i>Caisses de sécurité sociale et d'allocations familiales de l'Hérault (1947-1962)</i>	
	<i>Mutualité sociale agricole de l'Hérault (1956-1980)</i>	

### **Sous-Série 2K - Personnel municipal**

2K1	Elections à la CNRACL et à la commission paritaire intercommunale : procès-verbaux des électeurs, liste des électeurs de la commune.	1965-1977
2K2	Agents titulaires et temporaires ayant quitté la mairie avant 1982 : dossiers individuels.	1943-1985

*Communicable en 2036*

### **Série L - Finances de la commune**

#### **Sous-Série 1L - Comptabilité**

1L1	Budgets et comptes.	1791-1834
1L2	Budgets et comptes.	1835-1890
1L3	Budgets et comptes.	1921-1955
1L4	Budgets et comptes.	1956-1980
1L5	Budgets et comptes.	1980-1982
1L6	Comptes de la gestion (1890-1898, 1911-1926).	1890-1926
1L7	Livre de détail des dépenses.	1914-1929
1L8	Livre de détail des dépenses.	1930-1939
1L9	Livre de détail des dépenses.	1940-1947
1L10	Livre de détail des dépenses.	1948-1956
1L11	Livre de détail des dépenses.	1957-1967

1L12	Registres de comptabilité budgétaire.	1967-1970
1L13	Registres de comptabilité budgétaire.	1971-1974
1L14	Registres de comptabilité budgétaire.	1975-1978
1L15	Registres de comptabilité budgétaire.	1979-1982

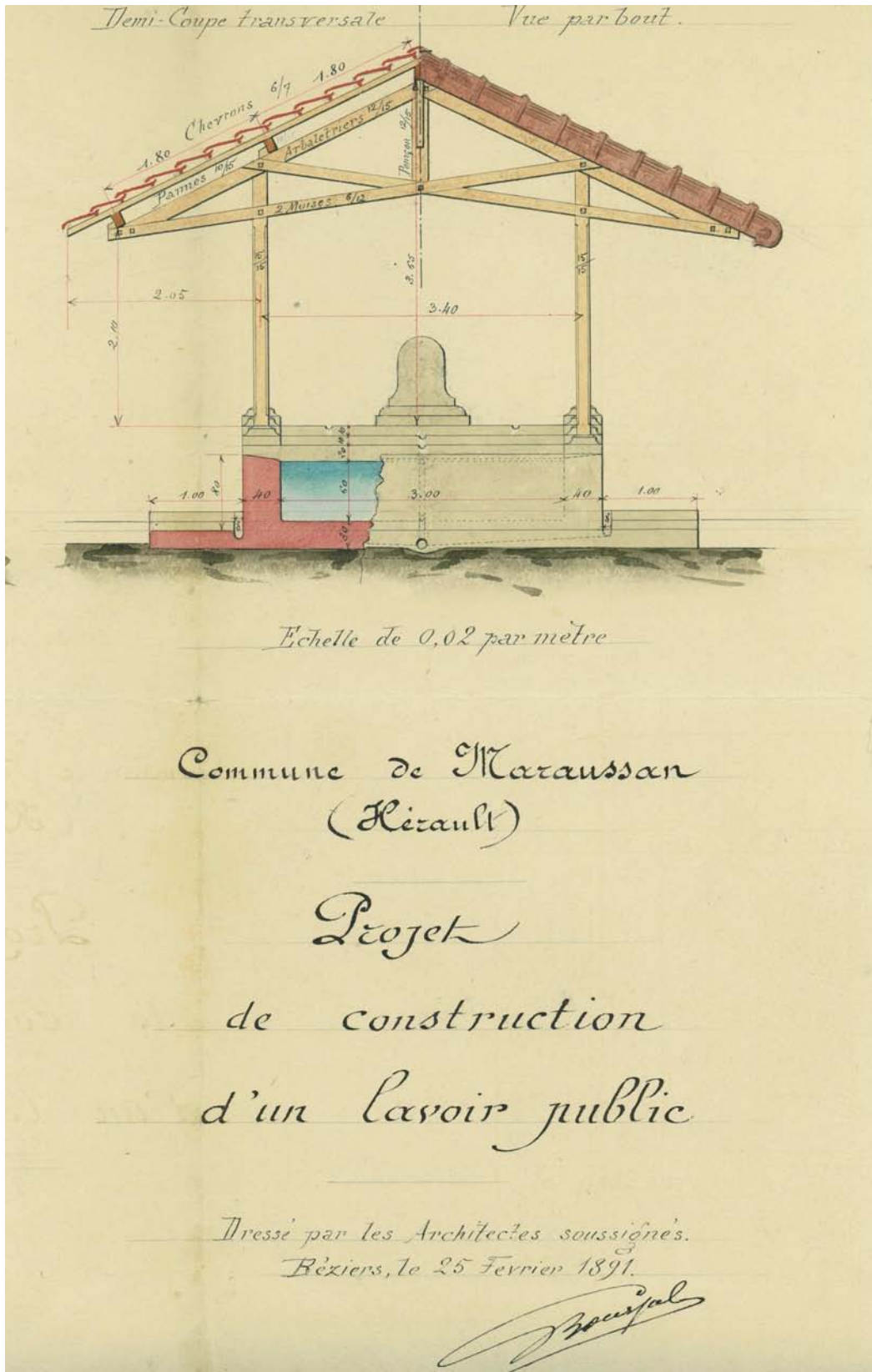
### **Sous-Série 2L - Revenus et charges de la commune**

2L1	Mise en ferme des biens de la communauté et des contributions : arrêtés préfectoraux, cahiers des offres, cahiers des charges, procès-verbaux d'adjudication, pétition, correspondance (an IV-1828).  <i>AC : 148 EDT 58</i>	1796-1828
2L2	Rémunération du personnel. - Versement des cotisations sociales : états annuels, déclarations annuelles des salaires.  <i>Communicable en 2033</i>	1942-1982
2L3	Rémunération du personnel : registres des traitements et salaires.  <i>Communicable en 2033</i>	1968-1982
2L4	Rétribution du secrétaire greffier et du géomètre nommé pour l'assiette des contributions : délibérations du conseil général de la commune de Villenouvette, arrêté du directoire du département de l'Hérault.	1791-1792

### **Série M - Edifices communaux, Monuments et Etablissements publics**

#### **Sous-Série 1M - Edifices publics**

1M1	Expertise des bâtiments communaux : rapport.	1976
1M2	Hôtel de ville. - Restauration et installation d'une horloge : dossier de travaux, dossier de contentieux (1891-1895). Agrandissement : dossier d'acquisition de la maison Freixes (1922-1923). Aménagement et réparation : dossiers de travaux (1952-1969).	1891-1969



Coupe du projet de construction d'un lavoir public (1891)  
1 M 7

1M3	Construction du bureau des postes, télégraphe et téléphone : dossier de travaux.	1905
1M4	Installation des services de la perception, acquisition d'un immeuble : délibérations du conseil municipal, dossier d'estimation, promesses de ventes, correspondance.	1954-1957
1M5	Création du parc des sports, acquisition d'un terrain : acte notarié, délibérations du conseil municipal, arrêtés préfectoraux, dossier d'estimation, correspondance.	1946-1947
	<i>Communicable en 2023</i>	
1M6	Construction d'un pont à bascule : dossier de travaux.	1932-1935
1M7	Construction d'un lavoir public : avant-métré estimatif, plans, coupe, élévation.	1891
1M8	Erection du monument aux morts : programme de l'inauguration, listes des souscripteurs, traité de gré à gré, mémoires de travaux et de fournitures, dessin, état des soldats morts pour la France, photographie noir et blanc.	1921-1923

### **Sous-Série 2M - Edifices du culte et cimetière**

2M1	Eglise. - Agrandissement : dossier de travaux (1829-1830). Réparations : plan, coupes et élévation (1846), dossiers de travaux (1959-1971), dossier de contentieux relatif au clocher menaçant ruines (1920).	1829-1971
2M2	Cimetière communal, translation, agrandissement et réparation : dossiers de travaux, dossier d'acquisition du terrain Pagés.	1845-1932
2M3	Cimetière communal, agrandissement : dossiers de travaux, dossiers d'acquisition des terrains contenant des actes notariés, plans.	1941-1980

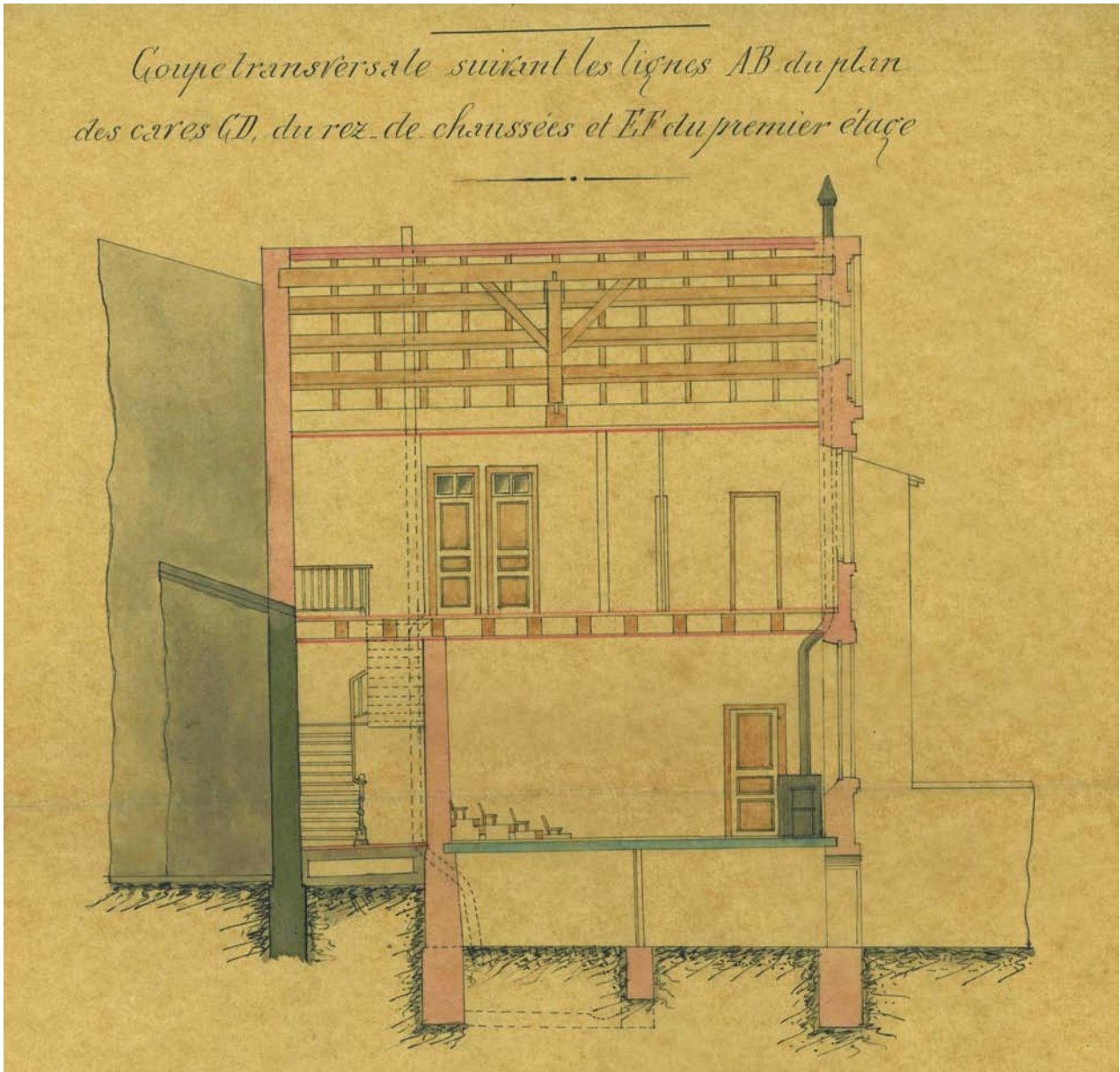
*Communicable en 2056*



**Sous-Série 4M - Edifices à usage d'établissements d'enseignement,  
de science et d'art**

4M1	Ecole de garçons. - Aménagement et établissement du logement de l'instituteur dans la maison du docteur Mas : projet.	1872-1873
4M2	Ecole de filles. - Construction d'un préau : devis, soumission, délibération du conseil municipal (1900). Agrandissement : dossier de travaux (1904-1914). Etablissement de WC, acquisition du terrain Gleizes : acte notarié (1949). Reconstruction du mur de clôture et aménagement de la cour : dossiers de travaux (1954-1958).	1900-1958
<i>L'acte notarié seul est communicable à partir de 2025, les autres éléments du dossier dont communicables immédiatement</i>		
4M3	Ecoles de filles et de garçons. - Construction d'un préau, de portails en fer et réparations : devis, détails estimatifs, dessins, correspondance (1890-1899). Grosses réparations à l'école de garçons, réfection d'un corps de bâtiment et construction d'un logement pour la directrice de l'école de filles : dossier de travaux (1931-1935).	1890-1935
4M4	Aménagement d'une garderie enfantine : projet, correspondance.	1924
4M5	Aménagement et grosses réparations aux écoles, à la garderie enfantine et à la consultation des nourrissons : dossier de travaux.	1950-1952
4M6	Réparations aux écoles et à la garderie enfantine : dossier de travaux.	1960
4M7	Classe enfantine ou salle d'asile. - Construction, agrandissement et aménagement : projets, dossiers de travaux.	1884-1892
4M8	Aménagement de l'école maternelle : dossier de travaux.	1977-1982
4M9	Ecoles publiques. - Evacuation des eaux usées : dossier de travaux (1971-1973). Aménagement d'une salle d'évolution : dossiers d'acquisition de l'immeuble Guiraud, contenant un acte notarié (1972). Aménagement d'une salle de classe : dossier de travaux (1981-1983).	1971-1983

*L'acte notarié seul est communicable à partir de 2048, les autres éléments du dossier dont communicables immédiatement*



**Aménagement de la salle d'asile (1884-1892)**  
4 M 7

- 4M10 Installation d'une école congréganiste de filles, legs de l'abbé Eustache : 1854-1883  
estimations, correspondance, délibérations du conseil municipal,  
requêtes devant le tribunal civil de Béziers, états des inscriptions aux  
hypothèques, procès-verbaux et extraits d'actes de vente.

## **Série N - Biens communaux, Terres, Bois, Eaux**

### **Sous-Série 1N - Biens communaux**

- 1N1 Acquisition et échange domaniaux : actes notariés, délibérations du 1979-1980  
conseil municipal, arrêté préfectoral de déclaration d'utilité publique,  
dossiers d'estimation, plan.

*Terrain Rotivel-Cathala pour aménagement aire de loisirs (1979-1980)*  
*Terrain Trémollière (1980)*

*Communicable en 2056*

- 1N2 Devois de Carlet. - Cession d'une partie à la ville de Béziers pour 1923-1924  
la construction d'une usine hydraulique, bornage des terrains :  
ordonnance du tribunal d'instance, procès-verbal de bornage,  
correspondance, copie de pièces.

### **Sous-Série 3N - Eaux**

- 3N1 Construction de fontaines : délibérations du conseil municipal, rapport 1792-1824  
de l'ingénieur, détails estimatifs, procès-verbaux d'adjudication, cahiers  
des charges, soumissions, pétition, jugement, correspondance.

*AC : 148 EDT 49*

- 3N2 Puits. - Forage d'un puits artésien : dossier de travaux (1862-1865). 1862-1926  
Construction d'un puits nouveau à Villenouvette : dossier de  
travaux (1925-1926)

### **Sous-Série 5N - Biens nationaux**

- 5N1 Biens séquestrés : pétition de la municipalité relative à la levée 1793-1798  
des scellés des meubles et effets du château de Perdiguier (an II),  
procès-verbal de l'agent municipal concernant l'inventaire des biens  
de Louis Mailhac, prêtre prévenu d'émigration (an VI).

**Série O - Travaux publics, Voirie, Moyens de transport, Régime des eaux**

**Sous-Série 1O - Travaux publics et voirie en général**

1O1	Plan du village dressé par Pierre et René Balaman.	1877
<b><i>Voirie urbaine</i></b>		
1O2	Rues, squares et ponts, construction et entretien : dossiers de travaux.	1899-1961
1O3	Incorporation de la voirie privée dans la voirie communale : dossier d'acquisition des terrains contenant notamment un acte notarié.	1902-1979
<i>L'acte notarié seul est communicable à partir de 2055, les autres éléments du dossier sont communicables immédiatement</i>		
1O4	Services des eaux et de l'assainissement. - Exploitation communale : arrêtés préfectoraux, délibérations du conseil municipal, budgets du service, règlements, cahiers des charges, demandes de concessions, rapport, correspondance (1921-1973). Affermage de l'exploitation à la Société lyonnaise des eaux et de l'éclairage : délibérations du conseil municipal, cahiers des charges et conventions, factures des frais d'affermage et des frais de contrôle, correspondance (1973-1983).	1921-1983
1O5	Adduction d'eau potable : dossiers de travaux et d'acquisition des terrains.	1911-1923
1O6	Adduction et distribution d'eau potable, tranche complémentaire : dossier de travaux.	1924-1926
1O7	Adduction et distribution d'eau potable : dossiers de travaux et d'acquisition des terrains.	1926-1932
1O8	Extension du réseau de distribution d'eau potable : dossiers de travaux (1930, 1955-1956).	1930-1956
1O9	Alimentation en eau potable. - Travaux exécutés par le SIAE de la région de Nissan sur le territoire de la commune de Maraussan, tranches 20, 22, 25 et 27 : projets, devis, décomptes définitifs des travaux, plans de récolement.	1977-1982

1O10	Assainissement. - Construction de water-closet, de vidoirs de seuil et des canalisations d'évacuation : dossier de travaux.	1948-1951
1O11	Construction du réseau d'égouts et de la station d'épuration : dossier de travaux.	1963-1973
1O12	Agrandissement de la station d'épuration des eaux usées : dossier de travaux.	1977-1982
1O13	Construction et agrandissement de la station d'épuration des eaux usées : dossiers d'acquisition des terrains Royère-Gavach et Trémollières.  <i>Communicable en 2055</i>	1968-1979
1O14	Contrôle de la station d'épuration des eaux usées : comptes rendus de visite, comptes rendus de réunion, rapports de fonctionnement, correspondance.	1971-1983
1O15	Amélioration du réseau d'évacuation des eaux usées : dossier de travaux.	1974-1976
1O16	Evacuation des eaux pluviales des quartiers sud : dossier de travaux.	1979-1981
1O17	Eclairage public. - Eclairage au gaz, concession et fourniture : cahier des charges, traités de gré à gré, délibérations du conseil municipal (1888-1902). Eclairage électrique, installation, concession et modernisation : cahiers des charges, traités, tarifs, dossier d'enquête publique, dossiers de travaux, correspondance (1902-1971).	1888-1971
 <i><b>Petite voirie</b></i>		
1O18	Chemins, classement, ouverture et entretien : tableaux généraux des chemins, états des chemins à classer, plan, dossiers de travaux, dossiers d'acquisition et de cession de terrains.	1854-1978

**Grande voirie**

- 1O19 Chemin départemental n°14, agrandissement du carrefour avenue de la Poste : dossier d'enquête publique (1963-1964) ; agrandissement du carrefour du chemin rural n°33 dit de Roudigou : dossier d'acquisition des terrains contenant notamment un acte notarié (1973). 1801-1973

*L'acte notarié seul est communicable à partir de 2049, les autres éléments du dossier sont communicables immédiatement*

- 1O20 Chemin départemental n°39. - Déclassement d'une partie du CD n°39 et classement en voie départementale du chemin communal n°2 : dossier d'enquête publique, pétitions et protestations écrites des riverains, coupures de presse, correspondance. 1964-1982

- 1O21 Aménagement de la voie d'évitement nord de Béziers : dossier à soumettre à l'enquête publique, promesses de vente, correspondance. 1968-1969

**Sous-Série 2O - Moyens de transport et travaux divers**

- 2O1 Chemin de fer d'intérêt local de Béziers à Maureilhan. -Bornage des terrains occupés sur le territoire de la commune : arrêté préfectoral, plan de bornage, registre d'enquête (1912). Emprises et immeubles déclassés appartenant au département, acquisition par la commune : acte d'aliénation, arrêté préfectoral, délibération du conseil municipal, plan parcellaire (1970-1971). 1912-1971

- 2O2 Electrification des écarts, des jardins familiaux et de la station de pompage de la plaine de l'Orb et extension du réseau du village : dossier de travaux, dossier d'acquisition du terrain Vidal contenant un acte authentique, conventions amiables passées avec les particuliers intéressés. 1952-1958

*L'acte notarié seul est communicable à partir de 2033, les autres éléments du dossier sont communicables immédiatement*

- 2O3 Programmes d'électrification rurale de 1960 et 1967 : dossier de travaux. 1960-1971

- 2O4 Programme d'électrification rurale de 1969 : dossier de travaux. 1968-1971

- 2O5 Programmes d'électrification rurale de 1972 et 1973 : dossiers de travaux. 1972-1974

2O6	Extension et renforcement du réseau électrique : dossiers de demande d'approbation du projet d'exécution.	1962-1974
-----	---	-----------

**Sous-Série 3O - Navigation et régime des eaux**

3O1	Fleuve Orb. - Etablissement d'une prise d'eau par un particulier, autorisation : arrêté préfectoral, correspondance.	1882
3O2	Ruisseaux du Merdanson et de Rouvignac. - Assainissement, curage et entretien : dossiers de travaux.	1865-1935

**Série P - Cultes**

**Sous-Série 1P - Culte catholique**

1P1	Fabrique de l'église paroissiale de Maraussan : budget de l'année 1828.	1829
1P2	Séparation des Eglises et de l'Etat : inventaires des biens détenus par la fabrique paroissiale et la mense curiale de Maraussan.	1906

**Sous-Série 5P - Période révolutionnaire**

5P1	Registre de la prestation de serment du prêtre procure de la commune de Villenouvette.	1793
-----	--	------

**Série Q - Assistance et prévoyance**

**Sous-Série 1Q - Bureaux de bienfaisance, secours d'urgence**

***Administration***

1Q1	Registre des délibérations de la commission administrative (1849-1927) et des procès-verbaux d'installation des membres du bureau de bienfaisance (1848-1930).	1848-1930
-----	--	-----------

1Q2 Registre des délibérations de la commission administrative (1927-1967) et des procès-verbaux d'installation des membres du bureau de bienfaisance (1931-1959). 1927-1967

1Q3 Commission administrative, nomination des membres : arrêtés préfectoraux. 1928-1966

1Q4 Etats statistiques. 1923-1954

***Finances et comptabilité***

1Q5 Budgets et comptes administratifs. 1849-1870

1Q6 Budgets et comptes administratifs. 1871-1891

1Q7 Budgets et comptes administratifs (1921-1947, 1956-1980). 1921-1980

1Q8 Comptes de gestion. [Avec lacunes] 1880-1924

1Q9 Registres des dépenses. 1924-1968

1Q10 Legs Abbal, acceptation puis aliénation des biens : arrêtés préfectoraux, délibérations du conseil municipal, délibérations de la commission administrative du bureau de bienfaisance, inventaire après décès, dossier d'enquête de commodo et incommodo, copie du testament olographe de Ernest Abbal, copies d'exploits, plans, correspondance. 1902-1917

**Sous-Série 2Q - Œuvres charitables**

2Q1 Soupes populaires : état des familles indigentes bénéficiaires, comptes détaillés de la distribution des secours à la commune. 1812

**Sous-Série 3Q - Etablissements hospitaliers, Hospitalisation**

3Q1 Aliénés, placement en institution spécialisée : arrêtés préfectoraux, procès-verbal de renseignement, correspondance. 1925-1967

*Communicable en 2018*



### **Sous-Série 5Q - Application des lois d'assistance et de prévoyance**

- |     |  |           |
|-----|--|-----------|
| 5Q1 | Victimes de guerre. - Soins gratuits aux victimes de la guerre : listes permanentes, listes provisoires (1923-1927). Pupilles de la Nation et orphelins de guerre majeurs : états nominatifs, extraits des minutes du greffe du tribunal civil de l'Hérault (1924-1928, 1971). | 1923-1971 |
|     | <i>Communicable en 2022</i>  |           |
| 5Q2 | Aide sociale et médicale, attribution des différentes aides : listes nominatives des postulants comportant la décision motivée de la commission cantonale de Béziers, listes des indigents admis au secours de l'assistance médicale gratuite.                                 | 1945-1956 |
| 5Q3 | Aide sociale et médicale : fiches individuelles des bénéficiaires.   | 1957-1980 |
|     | <i>Communicable en 2031</i>  |           |
| 5Q4 | Aide médicale, statistique : tableaux annuels.   | 1963-1973 |
| 5Q5 | Sociétés locales d'assurances et de secours mutuels : statuts, listes des sociétaires, listes des membres du conseil d'administration, copies des procès-verbaux des assemblées constitutives.   | 1819-1967 |
|     | <i>Communicable en 2018</i>  |           |

### **Série R - Instruction publique, Sciences, Lettres et Arts**

#### **Sous-Série 1R - Instruction publique**

- |     |  |           |
|-----|--|-----------|
| 1R1 | Caisse des écoles : registre contenant les statuts, les situations financières annuelles, la liste des membres fondateurs et la composition des comités élus.  | 1884-1899 |
| 1R2 | Nomination des instituteurs : registre des procès-verbaux d'installation, engagement des instituteurs, arrêté préfectoral.   | 1882-1973 |
| 1R3 | Ecoles publiques, fonctionnement et relations avec la municipalité : délibérations du conseil municipal, rapports de l'inspection académique, comptes rendus des conseils d'école, questionnaire renseigné sur la scolarisation des enfants de deux ans, dossier concernant la suppression d'une classe, correspondance. | 1969-1981 |

1R4	Ecoles publiques, scolarisation des enfants âgés de six ans : registres d'inscription (an II).	1793-1794
-----	--	-----------

**Série S - Pièces ne rentrant pas dans les autres séries**

1S1	Association syndicale des propriétaires de Maraussan. - Création et fonctionnement : statuts, règlement intérieur, délibérations du conseil municipal de Maraussan, factures, correspondance.	1920-1934
-----	---	-----------

1S2	Association syndicale des propriétaires de Maraussan. - Administration : registre des procès-verbaux des séances et collection chronologique des délibérations du syndicat.	1920-1936
-----	---	-----------

1S3	Association syndicale des propriétaires de Maraussan. - Finances et comptabilité : budgets (1921-1936), rôles des prestations et des cotisations (1935).	1921-1936
-----	--	-----------

1S4	Association syndicale des propriétaires de Maraussan. - Comptabilité : livre de détail des dépenses.	1921-1934
-----	--	-----------

1S5	Amicale des administrateurs du bureau d'aide sociale de Maraussan : registre des procès-verbaux de séances du bureau.	1979-1987
-----	---	-----------

1S6	Grand livre comptable d'un particulier non identifié. [Période révolutionnaire]	SD
-----	--	----

**Série T - Urbanisme**

T1	Plan sommaire d'urbanisme : dossier approuvé par arrêté préfectoral du 29 janvier 1971.	1969-1971
----	---	-----------

T2	Plan d'occupation des sols (POS) : avant-projet, dossier publié par arrêté préfectoral du 29 janvier 1975.	1972-1975
----	--	-----------

T3	POS : dossier approuvé par arrêté préfectoral du 15 mai 1979.	1977-1979
----	---	-----------

T4	POS, modification : dossier approuvé par arrêté préfectoral du 6 avril 1981.	1979-1981
----	--	-----------

T5	POS, étude de la zone Na : délibération du conseil municipal, compte rendu de réunion, lettre de commande, contrat d'urbanisme, étude préalable.	1981-1982
T6	Registre des arrêtés de construction (1971-mai 1979).	1971-1979
T7	Registre des arrêtés de construction (juillet 1979-1985).	1979-1985
T8	Aménagement du lotissement le Flanc des Coteaux : dossier d'autorisation de lotir, dossier de travaux d'adduction d'eau potable et d'assainissement par le tout-à-l'égout, dossier d'acquisition de terrain.	1967-1974
	<i>L'acte d'acquisition seul est communicable à partir de 2044, les autres éléments du dossier sont communicables immédiatement</i>	
T9	Aménagement de lotissements : dossiers d'autorisation de lotir.	1970-1981
	<i>Lotissement Vabo (1970-1972)</i>	
	<i>Lotissement Bonnet-Janjan (1970-1972)</i>	
	<i>Lotissement Puissant (1970-1974)</i>	
	<i>Lotissement Molinier (1971)</i>	
	<i>Lotissement Delande-Cathala (1971-1973)</i>	
	<i>Lotissement Peyrou (1972-1974)</i>	
	<i>Lotissement la Pierre Plantée (1980-1981)</i>	
T10	Carnets d'enregistrement des permis de construire.	1966-1981
T11	Permis de construire.	1950-1960
T12	Permis de construire.	1961-1962
T13	Permis de construire.	1963-1964
T14	Permis de construire.	1965
T15	Permis de construire.	1966
T16	Permis de construire.	1967
T17	Permis de construire.	1968

T18	Permis de construire.	1969
T19	Permis de construire.	1970
T20	Permis de construire.	1971
T21	Permis de construire.	1972
T22	Permis de construire.	1973-1974
T23	Permis de construire.	1975-1976
T24	Permis de construire.	1977
T25	Permis de construire.	1978-1979
T26	Permis de construire.	1980
T27	Permis de construire.	1981
T28	Permis de construire.	1982
T29	Permis de construire (collection DDE).	1971-1979
T30	Permis de construire (collection DDE).	1980
T31	Permis de construire N0017 à N0662 (collection DDE).	1981
T32	Permis de construire N0727 à N1278 (collection DDE).	1981
T33	Permis de construire N1313 à N1975 (collection DDE).	1981
T34	Permis de construire N0029 à N0562 (collection DDE).	1982
T35	Permis de construire N0623 à N1012 (collection DDE).	1982

## **VERSEMENTS CONTEMPORAINS**



**1W - Administration communale**

1W1	Registre des délibérations du conseil municipal (7 juin 1982 - 26 mai 1986).	1982-1986
1W2	Registre des délibérations du conseil municipal (24 février 1986 - 28 mars 1991).	1986-1991
1W3	Registre des délibérations du conseil municipal (28 mars 1991 - 24 janvier 1996).	1991-1996
1W4	Registre des délibérations du conseil municipal (24 janvier 1996 - 13 janvier 1998).	1996-1998
1W5	Registre des délibérations du conseil municipal (13 janvier 1998 - 20 mars 2000).	1998-2000
1W6	Registre des délibérations du conseil municipal (19 avril 2000 - 20 décembre 2001).	2000-2001
1W7	Registre des délibérations du conseil municipal (12 février 2002 - 5 février 2004).	2002-2004
1W8	Registre des délibérations du conseil municipal (5 février 2004 - 12 avril 2007).	2004-2007
1W9	Registre des délibérations du conseil municipal (12 avril 2007 - 10 mars 2009).	2007-2009
1W10	Registre des délibérations du conseil municipal (10 mars 2009 - 14 décembre 2010).	2009-2010
1W11	Registre des procès-verbaux des séances du conseil municipal (20 juin 1985 - 14 novembre 1994).	1985-1994
1W12	Registre des procès-verbaux des séances du conseil municipal (29 novembre 1994 - 14 juin 2000).	1994-2000

1W13	Registre des procès-verbaux des séances du conseil municipal (11 juillet 2000 - 18 mars 2003).	2000-2003
1W14	Registre des procès-verbaux des séances du conseil municipal (9 avril 2003 - 9 juillet 2007).	2003-2007
1W15	Séances du conseil municipal : ordres du jour.	1995-2001
1W16	Dossiers de séances du conseil municipal.	1996
1W17	Dossiers de séances du conseil municipal.	1997
1W18	Dossiers de séances du conseil municipal.	1998
1W19	Dossiers de séances du conseil municipal.	1999
1W20	Dossiers de séances du conseil municipal.	2000
1W21	Dossiers de séances du conseil municipal.	2001
1W22	Dossiers de séances du conseil municipal.	2002
1W23	Dossiers de séances du conseil municipal.	2003
1W24	Dossiers de séances du conseil municipal.	2004
1W25	Dossiers de séances du conseil municipal.	2005
1W26	Dossiers de séances du conseil municipal.	2006
1W27	Dossiers de séances du conseil municipal.	2007
1W28	Dossiers de séances du conseil municipal.	2008
1W29	Dossiers de séances du conseil municipal.	2009



1W30	Comptes rendus des commissions du conseil municipal.	2001-2004
1W31	Registre des arrêtés du maire (10 mai 1984 - 11 juillet 1988).	1984-1988
1W32	Registre des arrêtés du maire (28 juillet 1988 - 7 janvier 1992).	1988-1992
1W33	Registre des arrêtés du maire (19 janvier 1992 - 23 janvier 1995).	1992-1995
1W34	Registre des arrêtés du maire (9 mars 1995 - 14 janvier 1998).	1995-1998
1W35	Registre des arrêtés du maire (2 février 1998 - 20 juillet 2001).	1998-2001
1W36	Registre des arrêtés du maire (31 juillet 2001 - 10 mai 2004).	2001-2004
1W37	Registre des arrêtés du maire (10 mai 2004 - 20 juin 2005).	2004-2005
1W38	Registre des arrêtés du maire (20 juin 2005 - 18 janvier 2006).	2005-2006
1W39	Registre des arrêtés du maire (20 janvier 2006 - 20 mars 2007).	2006-2007
1W40	Registre des arrêtés du maire (27 septembre 2007 - 19 octobre 2008).	2007-2008
1W41	Registre des arrêtés du maire (7 juillet 2008 - 25 juin 2010).	2008-2010
1W42	Bulletins municipaux. [Lacunes]	1989-2011

## **2W - Administration générale**

2W1	Chrono. [Echantillonnage]	1988
2W2	Chrono. [Echantillonnage]	1993

2W3	Chrono. [Echantillonnage]	1998
2W4	Chrono. [Echantillonnage]	2003
2W5	Chrono. [Echantillonnage]	2008
2W6	Recensement de la population : statistiques, feuilles récapitulatives, contrats et fiches de rémunération des agents recenseurs.  <i>Communicable en 2041</i>	1990
2W7	Recensement de la population : statistiques, feuilles récapitulatives, dossiers individuels des agents recenseurs.  <i>Communicable en 2050</i>	1999
2W8	Recensement complémentaire de la population : feuilles récapitulatives.	2004
2W9	Recensement militaire : listes nominatives.  <i>Communicable en 2085</i>	1983-2009
2W10	Chasse : 7 registres de visas de permis de chasser. [Lacunes]	1983-2000
2W11	Viticulture, déclaration de récoltes et de stocks : 8 cahiers d'enregistrement (seulement des caves particulières pour la période 1998-2003).	1983-2003
2W12	Viticulture, déclaration de récoltes et de stocks : fiches nominatives.	1985
2W13	Viticulture, déclaration de récoltes et de stocks : fiches nominatives.	1986
2W14	Viticulture, déclaration de récoltes et de stocks : fiches nominatives.	1987
2W15	Viticulture, déclaration de récoltes et de stocks : fiches nominatives.	1988

2W16	Viticulture, déclaration de récoltes et de stocks : fiches nominatives.	1989
2W17	Viticulture, déclaration de récoltes et de stocks : fiches nominatives.	1990
2W18	Viticulture, déclaration de récoltes et de stocks : fiches nominatives.	1991
2W19	Viticulture, déclaration de récoltes et de stocks : fiches nominatives.	1992-1993
2W20	Viticulture, déclaration de récoltes et de stocks : fiches nominatives.	1994-1995
2W21	Viticulture, déclaration de récoltes et de stocks : fiches nominatives.	1996-1997
2W22	Viticulture, déclaration de récoltes et de stocks : fiches nominatives.	1998-1999
2W23	Viticulture, déclaration de récoltes et de stocks : fiches nominatives.	1999-2002
2W24	Viticulture, déclaration de récoltes et de stocks : fiches nominatives.	2003-2005
2W25	Viticulture, déclaration de récoltes et de stocks : fiches nominatives.	2006-2009
2W26	Intempéries et calamités agricoles : dossiers de déclaration.	1987-2003
2W27	Police. - Nuisances, plaintes et réclamations : correspondance, dépôts de plainte, constats, dossiers de litiges entre administrés.	1983-2010
	<i>Communicable en 2061</i>	
2W28	Dossiers de contentieux, de litiges et de sinistres.	1984-1996
	<i>Affaire Bajen (1984-1988) [indemnité de logement]</i>	
	<i>Affaire Colin (1984-1990) [rue des Deux avenir]</i>	
	<i>Affaire El Bakakali-Mirouze (1987-1988) [urbanisme]</i>	
	<i>Affaire Feracci-Alcouffe (1988-1996) [crue de l'Orb]</i>	
	<i>Affaire Martinez-Sola (1991-1993) [urbanisme]</i>	
	<i>Affaire Weisroch (1990-1992) [sinistre salle polyvalente]</i>	
	<i>Communicable en 2072</i>	

- 2W29 Dossiers de contentieux, de litiges et de sinistres. 1993-2006
- Affaire Urbano (1993-1995) [sinistre jardin de l'église]*  
*Affaire Celestin (1993-2001) [sinistre toiture de l'école primaire]*  
*Affaire Benazet (1996-2001) [réhaussement du chemin de Poussan]*  
*Affaire Vila (1998-2006) [urbanisme]*
- Communicable en 2082*
- 2W30 Dossiers de contentieux, de litiges et de sinistres. 2001-2010
- Affaire SCR Midi (2001) [sinistre court de tennis]*  
*Affaire Catalan / Gentile (2001-2002) [urbanisme]*  
*Affaire Préfet de l'Hérault (2003-2007) [aire d'accueil des gens du voyage]*  
*Affaire Julia (2003-2004) [sinistre place de l'église]*  
*Affaire Jordy (2005-2008) [urbanisme]*  
*Affaire de la Poste (2010) [sinistre façade]*
- Communicable en 2086*
- 2W31 Suppression de la perception de la commune de Maraussan : dossier de protestation. 1977-1987
- 2W32 Commerce local : motion du conseil municipal contre un accord général sur le commerce et les services. 2003

### **3W - Etat civil**

- 3W1 Registre des mariages et décès. 1983-1987
- Communicable en 2063*
- 3W2 Registre des mariages et décès. 1988-1992
- Communicable en 2068*
- 3W3 Registre des mariages et décès. 1993-1997
- Communicable en 2073*
- 3W4 Registre des mariages et décès. 1998-2001
- Communicable en 2077*

3W5	Registre des mariages et décès. <i>Communicable en 2082</i>	2002-2006
3W6	Registre des mariages et décès. <i>Communicable en 2084</i>	2007-2008
3W7	Registre des mariages et décès. <i>Communicable en 2086</i>	2009-2010
3W8	Etrangers : statistiques.	1983-2008

#### **4W - Elections**

##### **Elections politiques**

4W1	Listes électorales générales.	1985-1989
4W2	Listes électorales générales.	1993-1997
4W3	Listes électorales générales.	2000-2003
4W4	Listes d'émargement. <i>Communicable en 2015</i>	1985-1989
4W5	Listes d'émargement. <i>Communicable en 2019</i>	1992-1993
4W6	Listes d'émargement. <i>Communicable en 2024</i>	1994-1998
4W7	Listes d'émargement. <i>Communicable en 2028</i>	1999-2002

4W8	Listes d'émargement. <i>Communicable en 2030</i>	2004
4W9	Listes d'émargement. <i>Communicable en 2033</i>	2005-2007
4W10	Référendums : procès-verbaux des opérations électorales, listes des délégués et des assesseurs, affiches.	1988-2005
4W11	Elections européennes : procès-verbaux des opérations électorales, listes des candidats, des délégués et des assesseurs, affiches.	1984-2004
4W12	Elections présidentielles : procès-verbaux des opérations électorales, listes des candidats, des délégués et des assesseurs, affiches.	1988-2002
4W13	Elections législatives : procès-verbaux des opérations électorales, listes des candidats, des délégués et des assesseurs, affiches. <i>Communicable en 2033</i>	1986-2007
4W14	Elections sénatoriales : procès-verbaux des opérations électorales, listes des candidats, des délégués et des assesseurs, affiches.	1989-2007
4W15	Elections régionales : procès-verbaux des opérations électorales, listes des candidats, des délégués et des assesseurs, affiches.	1986-2004
4W16	Elections cantonales : procès-verbaux des opérations électorales, listes des candidats, des délégués et des assesseurs, affiches.	1985-2004
4W17	Elections municipales : procès-verbaux des opérations électorales, listes des candidats, des délégués et des assesseurs, affiches.	1989-2001
<b>Elections socioprofessionnelles</b>		
4W18	Elections prud'homales : procès-verbaux des opérations électorales, listes des candidats et des assesseurs, déclarations nominatives. <i>Communicable en 2059</i>	1992-2008

4W19	Elections à la chambre des métiers : listes des candidats, des délégués et des assesseurs, listes d'électeurs.	1983-1992
4W20	Elections à la Chambre de commerce et d'industrie de Béziers : résultats des élections, listes des candidats, listes d'électeurs.	1985-2000
4W21	Elections à la chambre d'agriculture : procès-verbaux des opérations électorales, listes des candidats, des délégués et des assesseurs, listes d'électeurs.	1983-2001
4W22	Elections des membres des tribunaux paritaires des baux ruraux : procès-verbaux des opérations électorales, listes électorales.	1983-1995
4W23	Elections des délégués de la mutualité sociale agricole : procès-verbaux des opérations électorales, listes des candidats, des délégués et des assesseurs, listes d'électeurs et d'émargement.	1984-1999
	<i>Communicable en 2025</i>	
4W24	Elections des membres des conseils d'administration des organismes de sécurité sociale et CNRACL : procès-verbaux des opérations électorales, listes des candidats, listes d'électeurs et d'émargement.	1983-1989

*Communicable en 2015*

## **5W - Finances et comptabilité**

### **Finances**

5W1	Gestion des finances communales : analyses financières de la commune (1990-2002), commentaires et débat d'orientation budgétaire (2004-2007).	1990-2007
5W2	Budgets et comptes de la commune, du bureau d'aide sociale puis du centre communal d'action sociale.	1983-1989
5W3	Budgets et comptes de la commune et du centre communal d'action sociale.	1990-1995

5W4	Budgets et comptes de la commune.	1996-1999
5W5	Budgets et comptes de la commune.	2000-2002
5W6	Budgets et comptes de la commune.	2003-2005
5W7	Budgets et comptes de la commune.	2006-2009
5W8	Budgets et comptes du service des eaux et de l'assainissement.	1993-1999
5W9	Budgets et comptes du service des eaux et de l'assainissement.	2000-2003
5W10	Budgets et comptes du service des eaux et de l'assainissement.	2004-2006
5W11	Budgets et comptes du service des eaux et de l'assainissement.	2007-2008
5W12	Budgets et comptes du service des pompes funèbres.	1998-2001
5W13	Etats de l'actif et inventaires communaux. <i>[Lacunes]</i>	1988-2008
5W14	Régies, fonctionnement : déclarations d'ouverture, impôts, bulletins de salaires du personnel communal mis à disposition, rapports de vérification.  Communicable en 2059	1998-2008

### **Comptabilité**

5W15	Registre de comptabilité de la commune et du bureau d'aide sociale.	1983
5W16	Fiches comptables de la commune et du bureau d'aide sociale.	1984-1987
5W17	Fiches comptables de la commune et du bureau d'aide sociale.	1988-1989
5W18	Fiches comptables de la commune, du service des eaux et de l'assainissement et du centre communal d'action sociale.	1990-1992



5W19	Fiches comptables de la commune et du centre communal d'action sociale.	1993-1995
5W20	Fiches comptables de la commune.	1996-2000
5W21	Fiches comptables de la commune.	2001-2005
5W22	Fiches comptables du service des eaux et de l'assainissement. [Lacunes]	1993-2008
5W23	Fiches comptables du service des pompes funèbres.	1998-2001
5W24	Bordereaux comptables de la commune et du bureau d'aide sociale. [Echantillonnage]	1983-1993
5W25	Bordereaux comptables de la commune. [Echantillonnage]	1998
5W26	Bordereaux et factures du service des eaux et de l'assainissement. [Echantillonnage]	1993-2008
5W27	Bordereaux et factures du service des pompes funèbres. [Echantillonnage]	1998
5W28	Factures de la commune et du bureau d'aide sociale. [Echantillonnage]	1983
5W29	Factures de la commune et du bureau d'aide sociale. [Echantillonnage]	1988
5W30	Factures de la commune et du bureau d'aide sociale. [Echantillonnage]	1993
5W31	Recettes et factures d'investissement de la commune. [Echantillonnage]	1998
5W32	Factures de fonctionnement (articles 60) de la commune. [Echantillonnage]	1998

5W33	Factures de fonctionnement de la commune (articles 61 à 65). [Echantillonnage]	1998
5W34	Recettes et factures d'investissement de la commune. [Echantillonnage]	2003
5W35	Factures de fonctionnement de la commune (articles 60611 à 60632). [Echantillonnage]	2003
5W36	Factures de fonctionnement de la commune (articles 60633 à 6068). [Echantillonnage]	2003
5W37	Factures de fonctionnement de la commune (articles 6135 à 6182). [Echantillonnage]	2003
5W38	Factures de fonctionnement de la commune (articles 6188 à 6745). [Echantillonnage]	2003
5W39	Recettes et factures d'investissement de la commune. [Echantillonnage]	2008
5W40	Factures de fonctionnement de la commune (articles 60611 à 60631). [Echantillonnage]	2008
5W41	Factures de fonctionnement de la commune (article 60632). [Echantillonnage]	2008
5W42	Factures de fonctionnement de la commune (articles 60633 à 61521). [Echantillonnage]	2008
5W43	Factures de fonctionnement de la commune (articles 61522 à 6232). [Echantillonnage]	2008
5W44	Factures de fonctionnement de la commune (articles 6233 à 6745). [Echantillonnage]	2008

## **Impôts**

5W45	Fixation des taux d'imposition : délibérations du conseil municipal, états de notification, listes des locaux vacants, listes 41, relevés récapitulatifs des propriétés.	1983-2008
5W46	Révision des évaluations cadastrales : rapports, listings, correspondance.	1990-1996
5W47	Matrice cadastrale des propriétés bâties et non bâties (comptes A à Z).	1982-1984
5W48	Matrice cadastrale des propriétés bâties et non bâties (comptes + à C).	1983-1984
5W49	Matrice cadastrale des propriétés bâties et non bâties (comptes annulés 1 <sup>ère</sup> partie).	1984
5W50	Matrice cadastrale des propriétés bâties et non bâties (comptes annulés 2 <sup>ème</sup> partie).	1984
5W51	Taxe professionnelle : copies de la matrice. [Lacunes 1987-1994]	1983-1995
5W52	Taxe foncière : copies de la matrice.	1983-1985
5W53	Taxe d'habitation et taxes additionnelles incorporées : copies de la matrice, documents d'aide à la tournée, calcul des taux.	1983-2002

## **6W - Personnel communal**

6W1	Elections aux commissions paritaires administratives et techniques : listes d'émargement.	1986-2001
-----	---	-----------

*Communicable en 2027*

## Carrières

6W2	Personnel : arrêtés.	1984-1994
6W3	Effectifs communaux : tableaux des effectifs, délibérations du conseil municipal, bilan social, questionnaires INSEE.	1989-2009
6W4	Agents titulaires partis après 1982 : dossiers individuels (B-C). <i>Communicable en 2049</i>	1970-1998
6W5	Agents titulaires partis après 1982 : dossiers individuels (G-L). <i>Communicable en 2060</i>	1983-2009
6W6	Agents titulaires partis après 1982 : dossiers individuels (M). <i>Communicable en 2044</i>	1976-1993
6W7	Agents titulaires partis après 1982 : dossiers individuels (P-S). <i>Communicable en 2056</i>	1973-2005
6W8	Agents non titulaires et emplois aidés partis après 1982 : dossiers individuels (B-G). <i>Communicable en 2059</i>	1997-2008
6W9	Agents non titulaires et emplois aidés partis après 1982 : dossiers individuels (M-V). <i>Communicable en 2059</i>	1981-2008
6W10	Travaux d'utilité collective (TUC) : dossiers individuels, conventions. <i>Communicable en 2039</i>	1986-1988
6W11	Avancement : fiches de notations, tableaux de proposition. <i>Communicable en 2050</i>	1983-1999
6W12	Avancement : fiches de notations, tableaux de proposition. <i>Communicable en 2059</i>	2000-2008

6W13	Commissions paritaires : comptes-rendus.	1991-2010
6W14	Retraite : bulletins nominatifs de situation de compte de l'IRCANTEC.  <i>Communicable en 2053</i>	1993-2002
6W15	Médailles du travail : dossiers individuels, listes nominatives.  <i>Communicable en 2058</i>	2000-2007
6W16	Accidents du travail : dossiers individuels (comprend aussi les congés maladie courte durée).  <i>Communicable en 2060</i>	1987-2009
 <b>Rémunération</b>  		
6W17	Cotisations sociales : bordereaux de déclaration annuels et/ou mensuels, listings TDS (DADS-U), disquettes.  <i>Communicable en 2044</i>	1983-1993
6W18	Cotisations sociales : bordereaux de déclaration annuels et/ou mensuels, listings TDS (DADS-U), disquettes.  <i>Communicable en 2051</i>	1994-2000
6W19	Cotisations sociales : bordereaux de déclaration annuels et/ou mensuels, listings TDS (DADS-U), disquettes.  <i>Communicable en 2054</i>	2001-2003
6W20	Cotisations sociales : bordereaux de déclaration annuels et/ou mensuels, listings TDS (DADS-U), disquettes.  <i>Communicable en 2056</i>	2004-2005
6W21	Cotisations sociales : bordereaux de déclaration annuels et/ou mensuels, listings TDS (DADS-U).  <i>Communicable en 2058</i>	2006-2007

6W22	Cotisations sociales : bordereaux de déclaration annuels et/ou mensuels, listings TDS (DADS-U).  <i>Communicable en 2060</i>	2008-2009
6W23	Indemnités du maire et des élus : bulletins de salaires, états de décomptes. [Lacunes]  <i>Communicable en 2046</i>	1982-1995
6W24	Traitements et salaires : 3 registres.  <i>Communicable en 2038</i>	1983-1987
6W25	Bulletins de salaires et états récapitulatifs.  <i>Communicable en 2039</i>	1988
6W26	Bulletins de salaires et états récapitulatifs.  <i>Communicable en 2040</i>	1989
6W27	Bulletins de salaires et états récapitulatifs.  <i>Communicable en 2041</i>	1990
6W28	Bulletins de salaires et états récapitulatifs.  <i>Communicable en 2042</i>	1991
6W29	Bulletins de salaires et états récapitulatifs.  <i>Communicable en 2043</i>	1992
6W30	Bulletins de salaires et états récapitulatifs.  <i>Communicable en 2044</i>	1993
6W31	Bulletins de salaires et états récapitulatifs.  <i>Communicable en 2045</i>	1994

6W32	Bulletins de salaires et états récapitulatifs. <i>Communicable en 2046</i>	1995
6W33	Bulletins de salaires et états récapitulatifs. <i>Communicable en 2047</i>	1996
6W34	Bulletins de salaires et états récapitulatifs (janvier - juin). <i>Communicable en 2048</i>	1997
6W35	Bulletins de salaires et états récapitulatifs (juillet - décembre). <i>Communicable en 2048</i>	1997
6W36	Bulletins de salaires et états récapitulatifs (janvier - juin). <i>Communicable en 2049</i>	1998
6W37	Bulletins de salaires et états récapitulatifs (juillet - décembre). <i>Communicable en 2049</i>	1998
6W38	Bulletins de salaires et états récapitulatifs (janvier - juin). <i>Communicable en 2050</i>	1999
6W39	Bulletins de salaires et états récapitulatifs (juillet - décembre). <i>Communicable en 2050</i>	1999
6W40	Bulletins de salaires et états récapitulatifs (janvier - juin). <i>Communicable en 2051</i>	2000
6W41	Bulletins de salaires et états récapitulatifs (juillet - décembre). <i>Communicable en 2051</i>	2000
6W42	Bulletins de salaires et états récapitulatifs (janvier - juin). <i>Communicable en 2052</i>	2001

6W43	Bulletins de salaires et états récapitulatifs (juillet - décembre). <i>Communicable en 2052</i>	2001
6W44	Bulletins de salaires et états récapitulatifs (janvier - juin). <i>Communicable en 2053</i>	2002
6W45	Bulletins de salaires et états récapitulatifs (juillet - décembre). <i>Communicable en 2053</i>	2002
6W46	Bulletins de salaires et états récapitulatifs (janvier - juin). <i>Communicable en 2054</i>	2003
6W47	Bulletins de salaires et états récapitulatifs (juillet - décembre). <i>Communicable en 2054</i>	2003
6W48	Bulletins de salaires et états récapitulatifs (janvier - juin). <i>Communicable en 2055</i>	2004
6W49	Bulletins de salaires et états récapitulatifs (juillet - décembre). <i>Communicable en 2055</i>	2004
6W50	Bulletins de salaires et états récapitulatifs (janvier - juin). <i>Communicable en 2056</i>	2005
6W51	Bulletins de salaires et états récapitulatifs (juillet - décembre). <i>Communicable en 2056</i>	2005
6W52	Bulletins de salaires et états récapitulatifs (janvier - juin). <i>Communicable en 2057</i>	2006
6W53	Bulletins de salaires et états récapitulatifs (juillet - décembre). <i>Communicable en 2057</i>	2006



6W54	Bulletins de salaires et états récapitulatifs (janvier - juin). <i>Communicable en 2058</i>	2007
6W55	Bulletins de salaires et états récapitulatifs (juillet - décembre). <i>Communicable en 2058</i>	2007
6W56	Bulletins de salaires et états récapitulatifs (janvier - juin). <i>Communicable en 2059</i>	2008
6W57	Bulletins de salaires et états récapitulatifs (juillet - décembre). <i>Communicable en 2059</i>	2008
6W58	Bulletins de salaires et états récapitulatifs. <i>Communicable en 2060</i>	2009

### **7W - Biens communaux**

7W1	Acquisition domaniale : actes notariés et pièces annexes (A-G). <i>Communicable en 2085</i>	1984-2009
7W2	Acquisition domaniale : actes notariés et pièces annexes (J-W). <i>Communicable en 2075</i>	1984-1999
7W3	Aliénation domaniale : actes notariés et pièces annexes. <i>Communicable en 2079</i>	1982-2003
7W4	Echange domanial : actes notariés et pièces annexes. <i>Communicable en 2065</i>	1986-1989
7W5	Audits sur la présence d'amiante dans les bâtiments communaux : rapports techniques.	1997-2005

7W6	Aménagement de l'hôtel de ville : dossier de projet, dossier d'acquisition, dossier de maîtrise d'oeuvre.	1997-1999
	<i>Communicable en 2050</i>	
7W7	Aménagement de l'hôtel de ville : dossier d'appel d'offre, dossier de marché (pièces techniques).	1999
7W8	Aménagement de l'hôtel de ville : dossiers de marchés par lots (pièces administratives).	1999
7W9	Aménagement de l'hôtel de ville : dossier de réception des travaux, comptes rendus de réunions de chantier.	1999-2002
7W10	Aménagement d'un espace public autour du nouvel hôtel de ville : dossier de travaux.	1999-2000
7W11	Réhabilitation de l'îlot de l'église, rénovation et mise en valeur de l'église : dossiers de projet et de subventions.	2002-2007
7W12	Réhabilitation de l'îlot de l'église, rénovation et mise en valeur de l'église : dossiers d'appel d'offre et de marchés.	2007-2008
7W13	Réhabilitation de l'îlot de l'église, aménagement de la place de l'église : dossier de travaux.	2002-2004
7W14	Réhabilitation de l'îlot de l'église, aménagement du plan Jules Ferry : APS, dossiers de maîtrise d'oeuvre, de subvention, DOE, comptes rendus de réunions de chantier.	2002-2005
7W15	Réhabilitation de l'îlot de l'église, aménagement du plan Jules Ferry : DCE, dossiers d'appel d'offre, de marchés et de réception des travaux.	2004-2005
7W16	Construction d'une nouvelle poste : dossier de travaux.	1985-1987
7W17	Construction d'une classe à l'école maternelle : dossier de travaux.	1984-1989
7W18	Reconstruction de l'école primaire, création d'un groupe scolaire : APS, dossier de contrôle technique, maîtrise d'oeuvre, comptes rendus de réunions de chantier.	1889-1992

7W19	Reconstruction de l'école primaire, création d'un groupe scolaire : DCE, AO, dossiers de marchés et de réception des travaux.	1990-1992
7W20	Construction de la voirie et des réseaux divers du groupe scolaire : dossier de travaux.	1992-1993
7W21	Extension de l'école primaire, création d'un restaurant scolaire : APS, DCE, maîtrise d'oeuvre, dossier de subvention et de contrôle technique, comptes rendus de réunions de chantier.	1995-1997
7W22	Extension de l'école primaire, création d'un restaurant scolaire : AO, dossiers de marchés et de réception des travaux.	1995-1997
7W23	Extension de l'école maternelle, création d'un restaurant scolaire : APS, dossiers de subventions, dossiers de maîtrise d'oeuvre, d'appel d'offre, de réception des travaux, comptes rendus de réunions de chantier, correspondance.	2002-2005
7W24	Extension de l'école maternelle, création d'un restaurant scolaire : dossiers de marchés.	2003-2004
7W25	Extension de l'école maternelle, création de deux classes : dossier d'appel d'offre, dossiers de marchés.	2005
7W26	Extension de l'école maternelle, création de deux classes : études préalables, dossier d'acquisition dont copie d'acte notarié, APS, dossiers de maîtrise, de subventions et de prestations de contrôle.	2002-2005
	<i>Communicable en 2056</i>	
7W27	Extension de l'école maternelle, création de deux classes : dossier de réception des travaux, comptes rendus de réunions de chantier.	2005-2007
7W28	Mise en sécurité de l'école maternelle, construction d'un escalier de secours : dossier de travaux.	2008
7W29	Aménagement d'un bloc sanitaire à l'école primaire : dossier de travaux.	2009
7W30	Aménagement d'une crèche dans un bâtiment existant : dossier de maîtrise d'oeuvre, dossier de prestation de contrôle, dossier d'appel d'offre, DCE.	2006-2007

7W31	Aménagement d'une crèche dans un bâtiment existant : dossiers de marchés.	2007
7W32	Aménagement d'une crèche dans un bâtiment existant : rapport de vérification, DOE, comptes rendus de réunions de chantier, correspondance.	2007-2008
7W33	Construction de la salle polyvalente : dossier de travaux.	1980-1987
7W34	Construction de la voirie et des réseaux divers de la salle polyvalente : dossier de travaux.	1982-1983
7W35	Construction de la salle d'activités socio-éducatives Fernand Arcas : APS, dossier de maîtrise d'oeuvre, comptes rendus de réunions de chantier, correspondance.	1999-2000
7W36	Construction de la salle d'activités socio-éducatives Fernand Arcas : dossiers de marchés.	2000-2001
7W37	Rénovation de la couverture de la salle d'activités socio-éducatives Fernand Arcas : dossier de travaux.	2005-2007
7W38	Extension de la salle d'activités socio-éducatives Fernand Arcas, création d'un bureau d'accueil : dossier de travaux.	2007-2008
7W39	Aménagement du centre de loisirs, achat d'un ensemble modulaire : dossier de marché.	2006
7W40	Construction de la médiathèque : dossiers de projet et de maîtrise d'oeuvre, dossier d'appel d'offre.	2007-2008
7W41	Construction de la médiathèque : dossier de subvention (dont copies de DGD).	2008-2010
7W42	Construction de la médiathèque : dossier de marchés par lots (pièces administratives).	2008
7W43	Construction de la médiathèque : dossier de marché (pièces techniques).	2008

7W44	Construction de la médiathèque : dossier de marché visé par la sous-préfecture.	2008-2009
7W45	Construction de la médiathèque : comptes rendus de réunions de chantier, dossier de raccordement au gaz et à l'électricité, correspondance.	2008-2010
7W46	Construction des vestiaires du stade, première tranche : dossier de travaux.	1985-1988
7W47	Construction des vestiaires du stade, tranches ferme et conditionnelle : APS, APD-DCE, dossier de réception des travaux, comptes rendus de réunions de chantier.	1990-1991
7W48	Construction des vestiaires du stade, tranches ferme et conditionnelle : dossiers de marchés.	1990
7W49	Construction d'un court de tennis : dossier de travaux.	1995-1997
7W50	Construction d'un vestiaire au court de tennis : dossier de travaux.	1997-1999
7W51	Construction d'un plateau sportif de quatre jeux : dossier de travaux.	1997-1998
7W52	Réhabilitation de deux courts de tennis au stade Armand Sanjou : dossier de travaux.	2005-2008
7W53	Construction d'un atelier relais oenologique : dossier de travaux.	1993-1997
7W54	Création d'une maison de retraite : dossier de projet.	2002-2003

## **8W - Voirie et réseaux divers**

### **Voirie**

8W1	Historique et liste des rues de Maraussan : rapport.	SD
-----	--	----

8W2	Constitution de servitude avec M. Soro et Mme Campo : acte notarié. <i>Communicable en 2060</i>	1984
8W3	Classement, élargissement et alignement de voirie : délibérations du conseil municipal, procès-verbaux de délimitation, demande d'autorisation et arrêtés du maire, plans topographiques.	1983-2010
8W4	Elargissement du chemin de la Treille : dossier d'expropriation. <i>Communicable en 2063</i>	1985-1987
8W5	Elargissement du chemin de la Treille : dossier de projet.	1986-1987
8W6	Elargissement de la rue de la Fontace : dossier d'expropriation. <i>Communicable en 2043</i>	1990-1992
8W7	Aménagement d'un espace commun et construction d'un escalier : dossier de travaux.	1987-1989
8W8	Aménagement d'un parking face au nouvel hôtel de ville : dossier de travaux, dossier d'acquisition. <i>Communicable en 2051</i>	1999-2000
8W9	Réfection de la rue de l'Avenir : dossier de travaux.	2003
8W10	Aménagement de l'avenue Jean Jaurès : dossier de travaux.	2000-2001
8W11	Aménagement de l'avenue Jean Jaurès et de la place Marcel Barrère : dossier de travaux.	2009-2010
8W12	Aménagements de sécurité : dossiers de travaux. <i>Abords de l'école (2000)</i> <i>Rue Maurice Combes (2006)</i> <i>Intersection entre la voie ferrée d'intérêt local, la VC 28 et la RD 39 (2008-2010)</i>	2000-2010

8W13	Aménagement de la RD 39. - Aménagement d'un carrefour avec la route de Tabarka : plan topographique (1983). Aménagement entre Maureilhan et Maraussan : dossier d'enquête préalable d'utilité publique, plans (1987-1990). Aménagement d'un carrefour giratoire aux abords de la cave coopérative : dossier de projet (1999).	1983-1999
8W14	Aménagement de la RD 14, ou avenue de Cazouls-lès-Béziers, entre Béziers et Cessenon-sur-Orb, création d'un giratoire vers le groupe scolaire : dossier d'enquête publique et parcellaire.	1990-1993
8W15	Aménagement de la RD 14, 1 <sup>ère</sup> tranche (portion de la traversée du village) : dossier de travaux conjoints avec le département.	1990-1991
8W16	Aménagement de la RD 14, 2 <sup>ème</sup> tranche (portion entre le pont du Merdenson et l'avenue des Vignerons Libres) : dossier de travaux conjoints avec le département.	2002-2003
8W17	Aménagement de la RD 14, enfouissement des réseaux : dossiers de travaux.	2002-2003
8W18	Aménagement de la RD 14 entre Cazouls-lès-Béziers et Maraussan : dossier d'enquête publique.	2003
8W19	Aménagement de la rocade nord de Béziers : dossiers d'enquêtes publiques, dossier de demande d'autorisation au titre de la loi sur l'eau, plans, arrêtés, correspondance.	1990-2006
<b>Réseaux divers</b>		
8W20	Distribution de gaz, canalisation de Saint-Martin à Cruzy : dossier de déclaration d'utilité publique.	1995
8W21	Distribution électrique, renforcement de la ligne entre Livière et Saint-Vincent : dossier de déclaration d'utilité publique et d'exécution.	1989
8W22	Distribution électrique, réseaux haute tension aériens et souterrains : plan de zonage.	1991

**9W - Assainissement, eau potable et hygiène**

**Assainissement et eau potable**

9W1	Réseaux d'assainissement et d'eau potable : plans de récolement.	1990-1993
9W2	Délégation du service public des réseaux d'assainissement et d'eau potable, renégociation des contrats : avenant, DCE, proposition de la Lyonnaise des eaux.	1990-1993
9W3	Délégation du service public des réseaux d'assainissement et d'eau potable : dossier de négociation, offres des candidats.	2005-2006
	<i>Communicable en 2032</i>	
9W4	Délégation du service public du réseau d'assainissement : DCE, contrat d'affermage.	2005-2006
9W5	Délégation du service public du réseau d'eau potable : DCE, contrat d'affermage.	2005-2006
9W6	Délégation du service public des réseaux d'assainissement et d'eau potable : rapports sur le prix et la qualité des services, rapports annuels du délégataire.	1995-1999
9W7	Délégation du service public des réseaux d'assainissement et d'eau potable : rapports sur le prix et la qualité des services, rapports annuels du délégataire. [Lacune pour 2002]	2000-2005
9W8	Délégation du service public des réseaux d'assainissement et d'eau potable : rapports sur le prix et la qualité des services, rapports annuels du délégataire.	2006-2009
9W9	Programme général d'assainissement : dossier d'étude et de maîtrise d'oeuvre.	2002-2006
9W10	Diagnostic du réseau d'assainissement : acte d'engagement d'ingénierie, pièces administratives, rapports intermédiaire et final, compte rendu d'examen télévisuel de canalisations.	2003-2004



9W11	Zonage de l'assainissement : dossiers d'enquêtes publiques.	2005
9W12	Schéma directeur d'assainissement : rapports.	2005-2006
9W13	Contrôle de la station d'épuration : rapports de visites.	1983-2007
9W14	Mise en place de l'auto surveillance de la station d'épuration et travaux d'urgence : dossier de travaux	2006-2007
9W15	Mise en place de l'auto surveillance de la station d'épuration et travaux d'urgence : DOE.	2007
9W16	Réhabilitation du réseau d'assainissement et de la station d'épuration : avant projet, dossier de maîtrise d'oeuvre.	2006-2008
9W17	Réhabilitation du réseau d'assainissement : DOE.	2009-2010
9W18	Epandage des boues de la station d'épuration : marché, étude, plan, dossier de déclaration.	2004-2009
9W19	Programme départemental d'assainissement par le tout-à-l'égout, 5 <sup>ème</sup> , 6 <sup>ème</sup> et 7 <sup>ème</sup> tranches : dossiers de travaux.  <i>Avenue de Cazouls-lès-Béziers (1984-1985)</i> <i>Rue de la Fontace (1985-1988)</i> <i>Poste de refoulement au "champ du Cros" (1987-1989)</i>	1984-1989
9W20	Evacuation des eaux pluviales, recreusement de fossés : dossiers de travaux.	1983-1986
9W21	Evacuation des eaux pluviales de l'agglomération : APS.	1982
9W22	Evacuation des eaux pluviales du ruisseau du Merdenson : APS d'aménagement (1985), APS pour l'établissement d'un schéma directeur (1997).	1985-1997
9W23	Evacuation des eaux pluviales rue Maurice Combes : dossier de travaux.	1989-1997

9W24	Evacuation des eaux pluviales, rétablissement des écoulements naturels du secteur de la Condamine : dossiers de travaux.	1987-1992
9W25	Assainissement des eaux pluviales et travaux de protection contre les inondations d'un groupe d'habitations : dossier de projet.	1994-1998
9W26	Assainissement du CD 39, pose de canalisation en terrain privé : convention de passage.	1998
9W27	Assainissement des eaux pluviales du Merdenson, création d'un bassin de rétention : dossier de projet, études et rapports initiaux.	1998-2001
9W28	Assainissement des eaux pluviales du Merdenson, création d'un bassin de rétention : dossier de demandes de subventions, comptes rendus de réunions de chantier, correspondance.	1999-2006
9W29	Assainissement des eaux pluviales du Merdenson, création d'un bassin de rétention : dossier de maîtrise d'oeuvre, DCE, dossier d'appel d'offre, plans de récolement, procès-verbaux de réception préalable des travaux.	1999-2006
9W30	Assainissement des eaux pluviales du Merdenson, création d'un bassin de rétention : dossiers de demande d'autorisations.	2001-2003
9W31	Assainissement des eaux pluviales du Merdenson, création d'un bassin de rétention : dossier d'enquête publique préalable à la déclaration d'utilité publique, dossier d'enquête parcellaire.	2002-2003
9W32	Assainissement des eaux pluviales du Merdenson, création d'un bassin de rétention : dossiers d'acquisition et d'expropriation de terrains.	2003-2005
<i>Communicable en 2081</i>		
9W33	Réfection des berges du Merdenson au niveau du chemin de service vers la station d'épuration : dossier d'étude et d'appel d'offre.	2004
9W34	Alimentation en eau potable, captage des puits nord et sud de Perdiguier sur la commune de Maraussan : dossier de demande d'autorisation d'exploitation du SIVOM d'Ensérune.	1997

- 9W35 Contrôle des eaux potables : analyses. 1983-2007
- 9W36 Schéma directeur d'alimentation en eau potable : rapports, comptes rendus de réunions, correspondance. 2009-2011  
[SIVOM d'Ensérune]

## Hygiène

- 9W37 Installations classées : dossiers de demandes d'autorisation et d'enquêtes publiques. 1996-2006

*Bassin d'évaporation pour le traitement des effluents (1996) [coopérative agricole de vinification de Maraussan]*

*Carrière du lieu-dit "Vigne longue" (1998-2006) [société les Sablière du littoral]*

*Installation de préservation du bois (2000-2001) [société Yango]*

*Installation de préservation du bois (2003) [société Chavernac]*

*Carrière (2003) [société Buesa]*

*GAEC Puech de la joie (2003) [exploitation M. Cavailles]*

*Domaine Tremollières (2003) [exploitation vinicole]*

*Magasin ED (2004-2006)*

*Dépôt de pneumatiques usagés (2006) [exploitation MM. Pages]*

*Communicable en 2032*

- 9W38 Dossiers de demande d'agréments sanitaires. 1983-2000

## 10W - Urbanisme

### Occupation du sol

- 10W1 Modification du POS : dossier arrêté par délibération du conseil municipal du 21 décembre 1987, dossier d'enquête publique. 1986-1987
- 10W2 Modification du POS : dossier administratif, dossier d'enquête publique. 1988-1991
- 10W3 Mise en compatibilité du POS avec la rocade nord de Béziers : notice de présentation, extraits du POS applicable, POS modifié. 1987
- 10W4 Révision du POS : dossiers de procédure et pièces administratives. 1998-2000

10W5	Révision du POS, reconnaissance d'une zone d'assainissement non collectif : rapports, dossier de consultation pour la désignation d'un bureau d'étude, correspondance.	1998
10W6	Révision du POS : dossier arrêté par délibération du conseil municipal du 15 février 1999.	1999
10W7	Révision du POS : dossier d'enquête publique.	1999-2000
10W8	Révision du POS : dossier approuvé par délibération du conseil municipal du 21 février 2000.	2000
10W9	Modification du PLU : dossier d'enquête publique, rapport complémentaire sur l'aptitude des sols à l'assainissement autonome.	2000-2001
10W10	Modification du PLU : dossier approuvé par délibération du conseil municipal 20 décembre 2001.	2001
10W11	Zones inondables de Maraussan : rapports d'études et cartographie (1996), plan de prévention des risques naturels d'inondations de la moyenne vallée de l'Orb (2001).	1996-2001
10W12	Registre des arrêtés du maire concernant les autorisations d'occupation du sol (5 avril 1985 - 22 mai 1989).	1985-1989
10W13	Registre des arrêtés du maire concernant les autorisations d'occupation du sol (31 mai 1989 - 7 juin 1993).	1989-1993
10W14	Registre des arrêtés du maire concernant les autorisations d'occupation du sol (28 juin 1993 - 28 octobre 1996).	1993-1996
10W15	Registre des arrêtés du maire concernant les autorisations d'occupation du sol (28 octobre 1996 - 26 juillet 1999).	1996-1999
10W16	Registre des arrêtés du maire concernant les autorisations d'occupation du sol (16 août 1999 - 10 décembre 2001).	1999-2001
10W17	Registre des arrêtés du maire concernant les autorisations d'occupation du sol (17 décembre 2001 - 12 juillet 2004).	2001-2004

10W18	Registre des arrêtés du maire concernant les autorisations d'occupation du sol (17 août 2004 - 2 février 2005).	2004-2005
10W19	Registres d'inscription des autorisations d'occupation du sol, des taxes et contributions d'urbanisme et des déclarations d'intention d'aliéner (DIA). [Lacunes]	1981-2009
10W20	Droit de préemption urbain, application et renonciation : DIA, certificats et déclarations.  <i>Communicable en 2038</i>	1987
10W21	DIA.  <i>Communicable en 2046</i>	1986-1995
10W22	DIA.  <i>Communicable en 2053</i>	1996-2002
10W23	DIA.  <i>Communicable en 2054</i>	2003
10W24	DIA.  <i>Communicable en 2055</i>	2004
10W25	DIA.  <i>Communicable en 2056</i>	2005
10W26	DIA. <i>Communicable en 2057</i>	2006
10W27	DIA.  <i>Communicable en 2058</i>	2007
10W28	DIA. <i>Communicable en 2059</i>	2008

10W29	DIA. <i>Communicable en 2060</i>	2009
10W30	DIA. <i>Communicable en 2061</i>	2010
10W31	Certificats d'urbanisme (CU).	1983-1988
10W32	CU.	1989-1993
10W33	CU.	1994-1996
10W34	CU.	1997-1998
10W35	CU.	1999
10W36	CU.	2000
10W37	CU.	2001
10W38	CU.	2002
10W39	CU. [Manquant ou inexistant]	2003
10W40	CU.	2004
10W41	CU.	2005
10W42	CU.	2006
10W43	CU.	2007
10W44	CU.	2008

10W45	CU.	2009
10W46	CU.	2010
10W47	Déclarations de travaux (DT).	1986-1989
10W48	DT.	1990-1991
10W49	DT.	1992-1994
10W50	DT.	1995-1996
10W51	DT.	1997-1998
10W52	DT n° 99Z2001 à 20019.	1999
10W53	DT n° 99Z2020 à 2038.	1999
10W54	DT n° 00Z2001 à 2022.	2000
10W55	DT n° 00Z2023 à 2045.	2000
10W56	DT.	2001
10W57	DT.	2002
10W58	DT.	2003
10W59	DT.	2004
10W60	DT.	2005
10W61	DT.	2006
10W62	DT puis DP.	2007

10W63	DP n° 08Z0001 à 0024.	2008
10W64	DP n° 08Z0025 à 0050.	2008
10W65	DP n° 08Z0051 à 0071.	2008
10W66	DP n° 09Z0001 à 0025.	2009
10W67	DP n° 09Z0026 à 0045.	2009
10W68	DP n° 09Z0046 à 0067.	2009
10W69	DP n° 10Z0001 à 0040.	2010
10W70	DP n° 10Z0041 à 0066.	2010
10W71	Déclarations d'intention de commencement des travaux (DICT).	1996-2000
10W72	DICT.	2001-2002
10W73	DICT.	2003-2004
10W74	DICT.	2005-2006

### **Opérations d'aménagement**

10W75	Amélioration de l'habitat, restructuration et mise en valeur du centre ancien : études, bilans et programme d'action.	2001-2002
10W76	Création de la ZA du Roudigou : arrêté, programme des travaux, évaluations domaniales, plans, correspondance.	1979-1989
10W77	Création de la ZAD Peyre-Plantade en vue de l'aménagement d'une zone d'habitation : dossier de délimitation, évaluations domaniales, dossiers d'enquêtes.	1983



10W78	Aménagement de la ZAC Peyre-Plantade : dossier de création, dossier de concession à la SADH, APD-DCE, dossier d'appel d'offre.	1985-1995
10W79	Aménagement de la ZAC Peyre-Plantade : dossier de modification et de réduction du PAZ, étude diagnostic pour l'aménagement de la 2 <sup>ème</sup> tranche, projet de construction d'une maison de retraite.	1993-1998
10W80	Aménagement de la ZAC Peyre-Plantade : dossiers d'acquisition (dont expropriation) et de vente de parcelles.  <i>Communicable en 2046</i>	1985-1995
10W81	Programme Lo Tarral, construction de 18 logements locatifs : dossier de travaux dont bail à construction, procès-verbal de constat pour la démolition d'immeuble.	1990-1995
10W82	Résidence Lo Tarral II, construction de 11 logement locatifs : dossier de projet de FDI Habitat, comptes rendus de réunions de chantier.	2005-2007
10W83	Aménagement du secteur du Puech de la Joie : dossier de projet.	2003-2007
10W84	Aménagement du lotissement communal le Coquillas : dossier de travaux, demande de permis de lotir, acte de dépôt.	1996-1997
10W85	Aménagement de lotissements privés : dossiers d'agrément et de permis de lotir, plans.  <i>Lotissement Courtade (1983)</i> <i>Lotissement la Condamine (1985)</i> <i>Lotissement Catalo (1986)</i> <i>Lotissement Rotivel (1986)</i> <i>Lotissement le Château (1986)</i> <i>Lotissement des Parcelles (1987)</i> <i>Lotissement les Cerisiers (1989)</i> <i>Lotissement Belle vue (1989)</i> <i>Lotissement Soriano-Gauguin (1989)</i> <i>Lotissement le Gironnet I (1989)</i> <i>Lotissement le Gironnet II (1989)</i> <i>Lotissement de la Parcelle (1989)</i>	1983-1989

10W86 Aménagement de lotissements privés : dossiers d'agrément et de permis de lotir, plans. 1999-2000

*Lotissement la Palmeraie (1999)*  
*Lotissement les Romarins (1999)*  
*Lotissement Jeay (1999, 2000)*  
*Lotissement Pech de la joie (2000)*

10W87 Aménagement de lotissements privés : dossiers d'agrément et de permis de lotir, plans. 2003-2004

*Lotissement le Clos de la chapelle (2003)*  
*Lotissement le Mas des vignes (2004)*  
*Lotissement le Saint-Antoine (2004)*  
*Lotissement la Valette (2004)*  
*Lotissement les Amandiers (2004)*

**11W - Permis de construire**

11W1 PC. 1983

11W2 PC. 1984

11W3 PC. 1985

11W4 PC. 1986

11W5 PC. 1987

11W6 PC. 1988

11W7 PC. 1989

11W8 PC. 1990

11W9 PC. 1991

11W10 PC. 1992

11W11 PC. 1993

11W12	PC.	1994
11W13	PC.	1995
11W14	PC.	1996
11W15	PC.	1997
11W16	PC.	1998
11W17	PC n° 99Z0001 à 0007.	1999
11W18	PC n° 99Z0008 à 0019.	1999
11W19	PC n° 99Z0020 à 0032.	1999
11W20	PC n° 99Z0033 à 0049.	1999
11W21	PC n° 00Z0001 à 0007.	2000
11W22	PC n° 00Z0008 à 0018.	2000
11W23	PC n° 00Z0019 à 0029.	2000
11W24	PC n° 00Z0030 à 0041.	2000
11W25	PC n° 01Z0001 à 0029.	2001
11W26	PC n° 01Z0030 à 0055.	2001
11W27	PC n° 02Z0001 à 0015.	2002
11W28	PC n° 02Z0016 à 0035.	2002
11W29	PC n° 02Z0036 à 0054.	2002

11W30	PC n° 03Z0001 à 0017.	2003
11W31	PC n° 03Z0018 à 0042.	2003
11W32	PC n° 03Z0045 à 0060.	2003
11W33	PC n° 03Z0061 à 0070.	2003
11W34	PC n° 04Z0001 à 0030.	2004
11W35	PC n° 04Z0031 à 0048.	2004
11W36	PC n° 04Z0049 à 0060.	2004
11W37	PC n° 04Z0061 à 0079.	2004
11W38	PC n° 05Z0001 à 0010.	2005
11W39	PC n° 05Z0011 à 0022.	2005
11W40	PC n° 05Z0023 à 0043.	2005
11W41	PC n° 05Z0044 à 0060.	2005
11W42	PC n° 05Z0061 à 0080.	2005
11W43	PC n° 05Z0081 à 0097.	2005
11W44	PC n° 06Z0001 à 0020.	2006
11W45	PC n° 06Z0021 à 0041.	2006
11W46	PC n° 06Z0042 à 0059.	2006
11W47	PC n° 07Z0001 à 0021.	2007

11W48	PC n° 07Z0022 à 0035.	2007
11W49	PC n° 08Z0001 à 0015.	2008
11W50	PC n° 08Z0016 à 0034.	2008
11W51	PC n° 08Z0035 à 0052.	2008
11W52	PC n° 08Z0053 à 0061.	2008
11W53	Permis de démolir.	2004-2006

**12W - Action sociale**

12W1	Comptes rendus de séances du conseil d'administration et de réunions du centre communal d'action sociale.	1995-2010
12W2	Budgets et comptes du centre communal d'action sociale.	1996-1999
12W3	Budgets et comptes du centre communal d'action sociale.	2000-2003
12W4	Budgets et comptes du centre communal d'action sociale.	2004-2008
12W5	Budget exécutoire de la maison de retraite "résidence Terre Blanche".	2008
12W6	Fiches comptables du centre communal d'action sociale. [Lacunes]	1997-2008
12W7	Bordereaux et factures du centre communal d'action sociale. [Echantillonnage]	1998-2008
12W8	Amicale des administrateurs du bureau d'aide sociale : cahier de compte. <i>Communicable en 2027</i>	1979-2001

12W9	Aide sociale légale : fiches individuelles. <i>Communicable en 2036</i>	1970-1985
12W10	Aide sociale facultative. - Banque alimentaire : listes des bénéficiaires. <i>Communicable en 2060</i>	1995-2009
12W11	Aide sociale facultative. - Banque alimentaire : dossiers de gestion. [Echantillonnage] <i>Communicable en 2059</i>	1998-2008
12W12	Aide sociale facultative. - Aide au chauffage : listes nominatives, dossiers de gestion. [Echantillonnage des dossiers de gestion complets] <i>Communicable en 2059</i>	1993-2008
12W13	Chômage : fiches individuelles des demandeurs d'emploi. <i>Communicable en 2036</i>	1970-1985
12W14	Chômage : bordereaux de quatorzaine, listes nominatives. <i>Communicable en 2044</i>	1985-1993
12W15	Création d'un établissement social ou médico-social de droit privé : dossier de demande d'autorisation.	1994

### **13 W Enseignement, sport et loisirs**

13W1	Fonctionnement des écoles : rapports d'inspection, comptes rendus de conseils d'école.	1981-1992
13W2	Effectifs scolaires : listes d'élèves. [Lacunes]	2003-2009
13W3	Contrat temps libre : contrat, bilan.	2003-2005

- 13W4      Fonctionnement du centre d'accueil de loisirs sans hébergement (CLSH) et du centre d'accueil de loisirs périscolaires (ALP) : dossiers-bilans de prestation de service (dossiers de déclarations auprès de la CAF).      2004-2008
- 13W5      SIVOM Les Sablières. - Fonctionnement et adhésion de Maraussan : délibérations du conseil municipal, statuts, correspondance (1995-1999). Centre aéré : dossiers d'inscription (2003) [Echantillonnage].  
*Communicable en 2054*
- 13W6      Vie publique, cérémonies, manifestations sportives : dossiers d'organisation.      2000-2009  
*Inauguration de l'hôtel de ville (2000)*  
*Inauguration de la salle d'activités socio-éducatives Fernand Arcas (2001)*  
*Inauguration de l'îlot rénové de l'église (2008)*  
*Inauguration de la maison de retraite (2008)*  
*Semi-marathon de Maraussan (2009)*
- 13W7      Associations : statuts, listes des membres, dossiers de demande de subventions, correspondance.      1984-2009  
*Communicable en 2035*
- 13W8      Entente sportive maraussanaise : livre de compte des sorties du ski-club, certificat de solde de la régie.      1977-2008

**14W - Syndicat intercommunal pour la gestion du pont de Tabarka**

- 14W1      Syndicat à vocation unique pour la gestion du pont de Tabarka : budgets et comptes (2006-2008), dossier de séance du conseil d'administration (2007).      2006-2008





## INDEX

### **Abbé Eustache**

4M 10

### **ACCIDENT DU TRAVAIL**

6W 16 - 7F 1

### **ACQUISITION DOMANIALE**

1M 2 - 1M 4 - 1N 1 - 1O 3 - 1O 5 - 1O 7 - 1O 13 - 1O 18 à 19 - 2M 2 - 2O 1 à 2 -  
4M 2 - 4M 9 - 7W 1 à 2 - 7W 4 - 7W 6 - 7W 26 - 8W 8 - 10W 80

### **ADMINISTRATION COMMUNALE**

1WE 118 à 119 - 2D 10 à 21

### **ADMINISTRATION DEPARTEMENTALE**

B 1

### **ADMINISTRATION GENERALE**

1WE 1 à 4 - 1WE 6 à 7 - 1WE 10 - 2W 1 à 5

### **AFFAIRE CIVILE**

1K 8

### **AFFAIRE COMMERCIALE**

1K 7

### **AGENT NON TITULAIRE**

6W 2 à 3 - 6W 8 à 12 - 6W 14

### **AIDE MEDICALE**

5Q 2 à 4

### **AIDE SOCIALE**

1WE 140 à 148 - 2Q 1 - 5Q 2 à 3 - 12W 9 à 12

### **AIRE DE STATIONNEMENT**

8W 8

### **ALIENATION DOMANIALE**

1N 2 - 3D 2 - 7W 3 à 4 - 10W 80

### **AMELIORATION DE L'HABITAT**

10W 75

### **AMENAGEMENT DES EAUX**

10W 11

**AMENAGEMENT FONCIER**

10W 1 à 10 - T 1 à 5

**AMIANTE**

7W 5

**Amicale des administrateurs du bureau d'aide sociale de Maraussan**

1S 5

**ASSOCIATION**

3F 2 - 2I 1 - 13W 7 à 8

**Association syndicale des propriétaires de Maraussan**

1S 1 à 4

**ASSURANCE MALADIE**

1WE 93 à 96

**Atelier relais**

7W 53

**Avenir (rue de l')**

8W 9

**Barrère (place Marcel)**

1WE 128 - 8W 11

**BAUX RURAUX**

1K 8 - 4W 22

**BIENS COMMUNAUX**

1M 1 - 1WE 105 à 106 - 1WE 116 - 2L 1

**Bourse du travail de Maraussan**

7F 4

**Bureau d'aide sociale**

1S 5 - 5W 2 - 5W 15 à 17 - 5W 24 - 5W 28 à 30 - 12W 8

**Bureau de bienfaisance**

1Q 1 à 10

**Bureau des postes, télégraphe et téléphone**

1M 3

**CADASTRE**

1G 1 à 34 - 5W 46 à 50

**Caisse des écoles**

1R 1

**CALAMITE AGRICOLE**

1I 1 - 2W 26

**CATASTROPHE NATURELLE**

2W 26

**Cazouls-lès-Béziers (avenue de)**

8W 14 - 9W 19

**Centre communal d'action sociale**

1WE 33 - 1WE 37 - 1WE 42 à 43 - 1WE 48 à 50 - 1WE 56 - 1WE 63 - 1WE 70 - 1WE 72  
- 5W 2 à 3 - 5W 19 - 12W 1 à 4 - 12W 6 à 7

**CENTRE DE LOISIRS**

1WE 127 - 1WE 130 - 1WE 155 à 162 - 7W 39 - 13W 4 à 5

**CEREALE**

3F 3

**CHAMBRE CONSULAIRE**

1K 6 - 4W 19 à 21

**CHASSE**

1I 2 à 3 - 1WE 11 - 2W 10

**Château de Perdiguier**

5N 1

**CHEMIN RURAL**

1O 18

**CHOMAGE**

7F 2 à 3 - 12W 13 à 14

**CIMETIERE**

1WE 128 - 1WE 130 - 2M 2 à 3

**Combes (rue Maurice)**

8W 12 - 9W 23

**Comité local d'instruction primaire**

1D 7

**COMMERCE**

2W 32

**Commission paritaire**

6W 1 - 6W 13

**COMMUNE**

5F 1

**COMPAGNIE D'ASSURANCES**

1WE 107 à 110 - 1WE 128 à 129

**COMPTABILITE PRIVEE**

1S 6

**COMPTABILITE PUBLIQUE**

1L 7 à 15 - 1WE 36 à 78 - 1WE 154 - 5W 15 à 44

**Condamine (secteur de la)**

9W 24

**Confrérie Saint-Symphorien**

1D 5

**CONGES PAYES**

1WE 97

**CONSCRIPTION**

1H 1 à 3 - 1WE 8 - 2W 9

**CONSEIL MUNICIPAL**

1D 1 à 24 - 1W 1 à 30 - 2W 31 à 32

**CONSTRUCTION**

1G 35 - 11W 1 à 53 - T 6 à 7 - T 10 à 35

**CONTENTIEUX ADMINISTRATIF**

2W 28 à 30 - 4D 1

**COOPERATIVE AGRICOLE**

3F 2

**Court de tennis**

7W 49 à 50 - 7W 52

**CRECHE**

1WE 122 - 1WE 127 à 128 - 7W 30 à 32

**CRIMES ET DELITS**

1I 1

**DECES**

1WE 13 - 1WE 23 - 3W 1 à 7 - E 3 - E 6 - E 9 - E 12 - E 15 - E 18 à 19 - E 22  
à 23 - E 26 - E 29 - E 32 - E 35 à 41

**DECHARGE PUBLIQUE**

5I 3

**DETENTION D'ARME**

1I 1

**Devois de Carlet**

1N 2

**DISTINCTION HONORIFIQUE**

6W 15

**DISTRIBUTION DE GAZ**

8W 20

**DISTRIBUTION ELECTRIQUE**

2O 2 à 6 - 8W 21 à 22

**DONS-ET-LEGS**

1Q 10

**EAU POTABLE**

1O 4 à 9 - 1WE 126 - 9W 1 à 8 - 9W 34 à 36

**ECLAIRAGE PUBLIC**

1O 17 - 1WE 115

**ECOLE**

1WE 131 - 4M 1 à 10 - 7W 17 à 29 - 8W 12

**EDIFICE CULTUEL**

2M 1 - 7W 11 à 12 - 13W 6

**Eglise (place de l')**

7W 13

**ELECTION CANTONALE**

1K 3 - 4W 16

**ELECTION EUROPEENNE**

1K 3 - 4W 11

**ELECTION LEGISLATIVE**

1K 3 - 4W 13

**ELECTION MUNICIPALE**

1K 3 - 4W 17

**ELECTION POLITIQUE**

1K 1 à 2 - 1WE 28 à 31 - 4W 1 à 9

**ELECTION PRESIDENTIELLE**

1K 3 - 4W 12

**ELECTION PROFESSIONNELLE**

1K 6 - 2K 1 - 4W 18 à 24 - 6W 1

**ELECTION REGIONALE**

4W 15

**ELECTION SENATORIALE**

1K 3 - 4W 14

**ELECTION SOCIALE**

1K 9

**ENSEIGNEMENT**

1WE 149 à 152 - 13W 1 à 3

**ENSEIGNEMENT PRIVE**

4M 10

**ENSEIGNEMENT PUBLIC**

1R 3 à 4

**Entente sportive maraussanaise (association)**

13W 8

**ESPACE VERT**

8W 7

**ETAT CIVIL**

1WE 14 à 21

**ETRANGER**

1WE 24 à 25 - 2I 2 - 3W 8

**Fabrique de l'église paroissiale de Maraussan**

1P 1 à 2

**Ferry (plan Jules)**

7W 14 à 15

**FETE**

1I 4

**FINANCES COMMUNALES**

1L 1 à 6 - 1WE 32 à 35 - 1WE 79 à 89 - 5W 1 à 14

**FINANCES PUBLIQUES**

1Q 5 à 9

**FISCALITE**

5W 45

**FISCALITE IMMOBILIERE**

1G 36

**FONCTIONNAIRE TERRITORIAL**

2K 2 - 6W 2 à 7 - 6W 11 à 12 - 6W 14

**Fontace (rue de la)**

8W 6 - 9W 19

**FONTAINE**

3N 1

**FOURNITURE SCOLAIRE**

1WE 120

**GARDE NATIONALE**

3H 1 à 2

**GUERRE**

4H 1

**Halle des sports**

1WE 130

**HALTE GARDERIE**

4M 4 - 4M 6

**HOTEL DE VILLE**

1M 2 - 7W 6 à 10 - 8W 8 - 13W 6

**IMPOTS LOCAUX**

5W 45 - 5W 51 à 53

**INAUGURATION**

13W 6

**INDUSTRIE**

2F 1

**INFRACTION MILITAIRE**

1H 5

**INSTALLATION CLASSEE**

1WE 132 à 134 - 9W 37 - 12W 15

**INSTALLATION SPORTIVE**

1M 5

**INSTITUTEUR**

1R 2

**Jaurès (avenue Jean)**

8W 10 à 11

**LAVOIR**

1M 7

**LEGISLATION**

1D 1 A 3 - A 1 A 20

**LIGNE DE CHEMIN DE FER**

2O 1

**LOTISSEMENT**

10W 84 à 87 - T 8 à 9

**MAIRE**

1D 7 - 1W 31 à 41 - 2D 1 à 9 - 10W 12 à 19

**Maison de retraite**

7W 54 - 12W 5 - 12W 15 - 13W 6

**MANIFESTATION DE PROTESTATION**

1O 20

**MANIFESTATION SPORTIVE**

13W 6

**MANUFACTURE**

2F 1

**MARIAGE**

1WE 12 - 1WE 22 - 3W 1 à 7 - E 2 - E 5 - E 8 - E 11 - E 14 - E 17 - E 19 - E  
21 - E 23 - E 25 - E 28 - E 31 - E 34 - E 36 à 41

**MATERIEL INFORMATIQUE**

1WE 121

**MEDIATHEQUE**

1WE 117 - 1WE 122 - 1WE 126 à 127 - 7W 40 à 45

**Mense curiale de Maraussan**

1P 2

**Merdenson (ruisseau du)**

3O 2 - 9W 27 à 33

**MINISTRE DU CULTE**

5P 1

**MOBILIER URBAIN**

1WE 127 à 128 - 1WE 131

**Monument aux morts**

1M 8



**NAISSANCE**

E 1 - E 4 - E 7 - E 10 - E 13 - E 16 - E 19 à 20 - E 23 à 24 - E 27 - E 30 - E  
33 - E 36 à 41

**OFFRE D'EMPLOI**

1WE 90 à 92

**OLEAGINEUX**

3F 3

**OPERATION D'URBANISME**

7W 11 à 15

**Orb (fleuve)**

3O 1

**ORGANISME DE SECURITE SOCIALE**

4W 24

**OUVRAGE D'ART**

1O 2

**Perception**

1M 4

**PERSONNE AGEE**

7W 54

**PERSONNEL**

2K 2

**Plateau sportif**

7W 51

**POLICE MUNICIPALE**

2D 1 à 2 - 2W 27

**Pont à bascule**

1M 6

**Pont du Merdenson**

8W 16

**POPULATION**

1WE 26 à 27

**POPULATION HOSPITALIERE**

3Q 1

**POSTE**

7W 16

**PRODUCTION AGRICOLE**

3F 1

**PRUD'HOMME**

1K 4 à 5 - 4W 18

**PUBLICATION INTERNE**

1W 42

**Puech de la Joie (secteur du)**

10W 83

**PUITS**

3N 2

**PUPILLE DE LA NATION**

5Q 1

**RD 14**

8W 14 à 18

**RD 39**

8W 12 à 13 - 9W 26

**RECENSEMENT DE POPULATION**

1F 1 - 2W 6 à 8

**RECRUTEMENT MILITAIRE**

1H 4

**REFERENDUM**

1K 3 - 4W 10

**REFUGIE DE GUERRE**

4H 3 à 4

**REMUNERATION**

1WE 98 à 101 - 1WE 103 - 2L 2 à 4 - 6W 17 à 58

**REQUISITIONS MILITAIRES**

1D 3 - 2H 1

**RESERVE FONCIERE**

10W 20 à 30

**Résidence Lo Tarral**

10W 81 à 82

**RESTAURATION SCOLAIRE**

1WE 154 - 7W 21 à 24

**Rocade nord de Béziers**

8W 19

**ROUTE DEPARTEMENTALE**

1O 19 à 21

**Rouvignac (ruisseau de)**

3O 2

**Salle d'activités socio-éducatives Fernand Arcas**

1WE 128 - 7W 35 à 38 - 13W 6

**Salle polyvalente**

1WE 104 - 7W 33 à 34

**SANTE**

1WE 9

**Service des eaux et de l'assainissement**

1O 4 - 1WE 48 à 50 - 1WE 56 - 1WE 61 - 1WE 63 - 1WE 70 - 1WE 72 - 5W 8 à 11 -  
5W 18 - 5W 22 - 5W 26

**SIAE de la région de Nissan**

1O 9

**SINISTRE**

1I 1 - 1WE 107 à 110 - 2W 26 à 30

**SIVOM d'Ensérune**

9W 34 - 9W 36

**SIVOM Les Sablières**

13W 5

**SIVU pour la gestion du pont de Tabarka**

1WE 63 - 1WE 72 - 14W 1

**SOCIETE**

2I 1

**Société coopérative de consommation l'union maraussanaise**

4F 1

**SOCIETE MUTUALISTE**

4W 23 - 5Q 5

**Stade**

7W 46 à 48 - 7W 52

**STAGIAIRE**

1WE 102 - 6W 10

**Station d'épuration des eaux usées**

1O 11 à 14 - 1WE 126 - 1WE 128 à 130 - 9W 13 à 16 - 9W 18 - 9W 33

**Syndicat des travailleurs de terre de Maraussan**

7F 4

**TAXE D'HABITATION**

5W 53

**TAXE FONCIERE**

5W 52

**TAXE PROFESSIONNELLE**

5W 51

**TRAITEMENT DES EAUX USEES**

1O 4 - 1O 10 à 16 - 1WE 126 - 1WE 128 à 130 - 9W 1 à 12 - 9W 16 à 17 - 9W 19 à 32 - 9W 38

**TRANSPORT SCOLAIRE**

1WE 153

**TRAVAUX D'UTILITE PUBLIQUE**

6W 10

**Treille (chemin de la)**

8W 4 à 5

**URBANISME**

1WE 129 - 1WE 135 à 139 - 10W 12 à 19 - 10W 31 à 74

**VACCINATION**

5I 1 à 2

**VICTIME DE GUERRE**

4H 2 - 5Q 1

**VIE PUBLIQUE**

1W 42 - 2W 31 à 32 - 13W 6

**Vignerons Libres (avenue des)**

8W 16

**Villenouvette (commune de)**

1D 4 - 3D 1

**VITICULTURE**

2W 11 à 25 - 3F 4 à 8

**VOIE COMMUNALE**

1O 2 à 3 - 1WE 111 à 114 - 1WE 127 - 1WE 130 à 131 - 8W 1 à 3

**VOIE FERREE D'INTERET LOCAL**

1WE 128 - 8W 12

**VOIE PRIVEE**

1O 3

**ZA du Roudigou**

10W 76

**ZAC Peyre-Plantade**

10W 77 à 80



**TABLE DES ABREVIATIONS ET TERMES SPECIALISES**

A	Autoroute
ANIL	Agence Nationale pour l'Information et le Logement
ANPE	Agence Nationale pour l'Emploi
APD	Avant-Projet Définitif
APS	Avant-Projet Sommaire
ASA	Association Syndicale Autorisée
ASSEDIC	ASSociation pour l'Emploi Dans l'Industrie et le Commerce
BAS	Bureau d'Aide Sociale
CADA	Commission d'Accès aux Documents Administratifs
CAF	Caisse d'Allocation Familiale
CAP	Commission Administrative Paritaire
CCAP	Cahier des Clauses Administratives Particulières
CCAS	Centre Communal d'Action Sociale
CCTP	Cahier des Clauses Techniques Particulières
CD	Chemin Départemental
CEC	Contrat Emploi Consolidé
CEPRACO	CEntre méridional de PRomotion de l'Agriculture par la COopération
CES	Contrat Emploi Solidarité ou Collège d'Enseignement Secondaire
CFDT	Confédération Française Démocratique du Travail
CFTC	Confédération Française des Travailleurs Chrétiens
CGT	Confédération Générale du Travail
CIC	Chemin d'Intérêt Commun
CNFPT	Centre National de la Fonction Publique Territoriale
CNIL	Commission Nationale Informatique et Libertés
CNRACL	Caisse Nationale de Retraite des Agents des Collectivités Locales
COTOREP	Commission Technique d'Orientation et de Reclassement Professionnel
CPA	Cessation Progressive d'Activité
CPAM	Caisse Primaire d'Assurance Maladie
CR	Chemin Rural
CRC	Chambre Régionale des Comptes
CSG	Contribution Sociale Généralisée
CTP	Comité Technique Paritaire
CU	Certificat d'Urbanisme
CVO	Chemin Vicinal Ordinaire
DADS	Déclaration Annuelle des Données Sociales
DCE	Dossier de Consultation des Entreprises
DOE	Dossier des Ouvrages Exécutés
DDASS	Direction Départementale de l'Action Sanitaire et Sociale
DDE	Direction Départementale de l'Équipement
DDT	Direction Départementale du Travail
DIA	Déclaration d'Intention d'Aliéner
DPU	Droit de Prémption Urbain
DRAC	Direction régionale des Affaires Culturelles
DT	Déclaration de Travaux
EDF	Electricité de France

EPS	Educations Physique et Sportive
FARL	Fonds d'Aide au Retard de Loyer
FFF	Fédération Française de Football
GDF	Gaz de France
HLM	Habitat à Loyer Modéré
IGN	Institut National Géographique
INSEE	Institut National de la Statistique et des Etudes Economiques
IRCANTEC	Institution de Retraites des Collectivités, des Agents Non Titulaires de l'Etat et des Collectivités
JO	Journal Officiel
MSA	Mutualité Sociale Agricole
OMS	Office municipal des Sports
OPAH	Opération Programmée d'Amélioration de l'Habitat
ORSEC	Organisation Régionale des SECours
ORTF	Organisation de la Radio et de la Télévision Française
PACS	Pacte Civil de Solidarité
PAZ	Plan d'Aménagement de Zone
PDUC	Plan Directeur d'Urbanisme Communal
PDUI	Plan Directeur d'Urbanisme Communal
PIG	Programme d'Intérêt Général
PIL	Plan d'Insertion Locale
PMI	Protection Maternelle Infantile
POS	Plan d'Occupation des Sols
PSD	Prestation Spécifique Dépendance
PREFON	PREt aux FONctionnaires
PTT	Postes, Télégraphe, Téléphone
PUD	Plan d'Urbanisme Directeur
RD	Route Départementale
RMI	Revenu Minimum d'Insertion
RN	Route Nationale
RU	Renseignement d'Urbanisme
SACEM	Société civile des Auteurs, Compositeurs et Editeurs de Musique
SADH	Société d'Aménagement du Département de l'Hérault
SARL	Société à Responsabilité Limité
SCI	Société Civile Immobilière
SDAU	Schéma Directeur d'Aménagement et d'Urbanisme
SEM	Société d'Economie Mixte
SIEP	Syndicat Intercommunal des Eaux Pluviales
SIVOM	Syndicat Intercommunal à Vocation Ordures Ménagères
SIVU	Syndicat Intercommunal à Vocation Unique
SNCF	Société Nationale des Chemins de fer Français
SPA	Société Protectrice des Animaux
TUC	Travail d'Utilité Collective
TVA	Taxe sur la Valeur Ajoutée
URSSAF	Union de Recouvrement des cotisations de Sécurité Sociale et d'Allocations Familiales
VC	Voie Communale
ZI	Zone Industrielle
ZAC	Zone d'Aménagement Concerté
ZAD	Zone d'Aménagement Différé



ZAE	Zone d'Activité Economique
ZEP	Zone d'Education Prioritaire
ZIF	Zone d'Intervention Foncière
ZPPAUP	Zone de Protection du Patrimoine Architectural Urbain et du Paysage
ZUP	Zone à Urbaniser en Priorité



## TABLE DES ILLUSTRATIONS

	PAGE
DELIBERATION DU CONSEIL GENERAL DE VILLENouvETTE (11 SEPTEMBRE 1793).....	18
STATUTS DE LA COOPERATIVE DE PRODUCTION LA BIENFAISANTE VIGNERONNE (1906).....	26
COUPE DU PROJET DE CONSTRUCTION D'UN LAVOIR PUBLIC (1891).....	37
AMENAGEMENT DE LA SALLE D'ASILE (1884-1892) .....	40



## TABLE DES MATIERES

	PAGE
SOMMAIRE.....	1
INTRODUCTION.....	3
PRESENTATION DU FONDS .....	5
PLAN DE CLASSEMENT .....	9
SERIES MODERNES (ARCHIVES DE 1790 A 1982).....	13
<b>A.</b> LOIS ET ACTES DU POUVOIR CENTRAL.....	15
<b>B.</b> ACTES DE L'ADMINISTRATION DEPARTEMENTALE.....	16
<b>C.</b> BIBLIOTHEQUE ADMINISTRATIVE .....	16
<b>D.</b> ADMINISTRATION GENERALE DE LA COMMUNE .....	16
<b>E.</b> ETAT CIVIL.....	22
<b>F.</b> POPULATION, ECONOMIE SOCIALE, STATISTIQUE.....	25
<b>G.</b> CONTRIBUTIONS, ADMINISTRATIONS FINANCIERES.....	27
<b>H.</b> AFFAIRES MILITAIRES .....	30
<b>I.</b> POLICE, HYGIENE PUBLIQUE, JUSTICE .....	32
<b>K.</b> ELECTIONS ET PERSONNEL.....	33
<b>L.</b> FINANCES DE LA COMMUNE.....	35
<b>M.</b> EDIFICES COMMUNAUX, MONUMENTS ET ETABLISSEMENTS PUBLICS.....	36
<b>N.</b> BIENS COMMUNAUX, TERRES, BOIS, EAUX.....	41
<b>O.</b> TRAVAUX PUBLICS, VOIRIE, MOYENS DE TRANSPORTS, REGIME DES EAUX.....	42

<b>P. CULTES.....</b>	<b>45</b>
<b>Q. ASSISTANCE ET PREVOYANCE .....</b>	<b>45</b>
<b>R. INSTRUCTION PUBLIQUE, SCIENCES, LETTRES ET ARTS.....</b>	<b>47</b>
<b>S. PIECES NE RENTRANT PAS DANS LES AUTRES SERIES .....</b>	<b>48</b>
<b>T. URBANISME.....</b>	<b>48</b>
<b>VERSEMENTS CONTEMPORAINS W (ARCHIVES POSTERIEURES A 1982).....</b>	<b>51</b>
<b>1 W. ADMINISTRATION COMMUNALE.....</b>	<b>53</b>
<b>2W. ADMINISTRATION GENERALE.....</b>	<b>55</b>
<b>3 W. ETAT CIVIL.....</b>	<b>58</b>
<b>4 W. ELECTIONS .....</b>	<b>59</b>
<b>5 W. FINANCES ET COMPTABILITE.....</b>	<b>61</b>
<b>6 W. PERSONNEL COMMUNAL .....</b>	<b>65</b>
<b>7 W. BIENS COMMUNAUX.....</b>	<b>71</b>
<b>8 W. VOIRIE ET RESEAUX DIVERS .....</b>	<b>75</b>
<b>9 W. ASSAINISSEMENT, HYGIENE ET SANTE.....</b>	<b>78</b>
<b>10 W. URBANISME.....</b>	<b>81</b>
<b>11 W. PERMIS DE CONSTRUIRE.....</b>	<b>88</b>
<b>12 W. ACTION SOCIALE.....</b>	<b>91</b>
<b>13 W. ENSEIGNEMENT, SPORT, LOISIRS ET CULTURE.....</b>	<b>92</b>
<b>14 W. SYNDICAT INTERCOMMUNAL POUR LA GESTION DU PONT DE TABARKA .....</b>	<b>93</b>
<b>INDEX.....</b>	<b>95</b>
<b>TABLE DES ABREVIATIONS ET TERMES SPECIFIQUES.....</b>	<b>109</b>
<b>TABLE DES ILLUSTRATIONS .....</b>	<b>113</b>
<b>TABLE DES MATIERES.....</b>	<b>115</b>