



# Mission Archives 34

RÉPERTOIRE NUMÉRIQUE  
DÉTAILLÉ DES  
ARCHIVES COMMUNALES  
DE PRADES-LE-LEZ

**CENTRE DE GESTION DE LA FONCTION PUBLIQUE TERRITORIALE DE L'HERAULT**

254, rue Michel Teule 34184 Montpellier Cedex 4

☎ 04 67 04 38 80 / Fax 04 67 52 43 82 / site internet : <http://www.cdg34.fr>

**CONSEIL GENERAL DE L'HERAULT, ARCHIVES DEPARTEMENTALES**

2, avenue de Castelnau CS 54495 34093 Montpellier Cedex 5

☎ 04 67 14 82 14 / Fax 04 67 02 15 28 / e-mail [archives@cg34.fr](mailto:archives@cg34.fr)

# Mission Archives 34

RÉPERTOIRE NUMÉRIQUE  
DÉTAILLÉ DES  
ARCHIVES COMMUNALES  
DE PRADES-LE-LEZ

[Août 2007]

Par

**Jean-Bernard MONÉ, attaché de conservation du patrimoine et  
Nancy PERDRIOLE, assistant qualifié de conservation du patrimoine**

Sous la direction de

**Vivienne MIGUET, conservateur général du patrimoine,  
directeur des Archives départementales de l'Hérault**

## SOMMAIRE

	PAGE
SOMMAIRE.....	1
INTRODUCTION.....	3
PRESENTATION DU FONDS .....	5
PLAN DE CLASSEMENT .....	9
SERIES ANCIENNES (ARCHIVES ANTERIEURES A 1790).....	11
SERIES MODERNES (ARCHIVES DE 1790 A 1982).....	15
VERSEMENTS CONTEMPORAINS W (ARCHIVES POSTERIEURES A 1982).....	53
INDEX.....	99
TABLE DES ABREVIATIONS ET TERMES SPECIFIQUES.....	115
TABLE DES ILLUSTRATIONS .....	119
TABLE DES MATIERES.....	121



## INTRODUCTION

Prades-le-Lez, commune héraultaise de 4361 habitants (recensement de 1999) occupe un territoire d'environ 844 hectares dans la vallée du Lez au pied du pic Saint Loup. Appartenant au canton des Matelles, la commune se trouve à 10 kilomètres au nord de Montpellier, au sein de la communauté d'agglomération de la capitale régionale.

Les premières mentions archivistiques de Prades-le-Lez remontent au début du IX<sup>ème</sup> siècle (*Villa Pratis* en 804 dans le cartulaire de l'abbaye de Gellone, cité par Eugène Thomas dans son *Dictionnaire topographique de l'Hérault* paru en 1865). Toutefois, une occupation humaine du territoire bien plus ancienne n'est pas à exclure : traces d'habitat préhistorique, présence d'une villa gallo-romaine au Mas de Prades, chemin d'accès au camp romain de Saint-Mathieu, présence de la source du Lez...

Située dans le diocèse de Montpellier, le village de Prades se développe autour de l'église Saint-Jacques construite au XII<sup>ème</sup> siècle et abrité par des fortifications du XIII<sup>ème</sup> siècle dont il subsiste encore quelques traces aujourd'hui (portes Nord et Sud notamment).

La vie économique de la commune a longtemps été essentiellement liée à l'agriculture puis à la viticulture. Aussi un rapport des services départementaux de l'agriculture [*cote ADH : 6 M 187A*] en 1932 laisse bien apparaître que le traitement de la vigne est l'activité majeure des pradéens en ce début de siècle. L'inspecteur départemental souligne d'ailleurs l'existence d'une *belle propriété et d'une jolie cave : le château de Restinclières*.

La commune, dotée d'un conseil municipal depuis 1790, traverse la Révolution française et les changements de régimes politiques au XIX<sup>ème</sup> siècle sans difficultés particulières. La vie politique locale reste relativement stable et s'organise autour de maires d'abord nommés puis élus. Des chantiers concernant les bâtiments communaux, l'adduction d'eau et l'assainissement sont engagés à la fin du siècle et la modernisation des équipements du village se prolongent tout au long du XX<sup>ème</sup> siècle comme dans toutes les communes de France, et plus particulièrement depuis les années 1970.

Son histoire au XX<sup>ème</sup> siècle reflète les événements majeurs de l'Histoire de France : guerre de 1914-1918 (les hécatombes sont rappelées au souvenir par le monument aux morts), crise de l'Entre-deux-guerres, guerre de 1939-1945, Baby-Boom et Trente Glorieuses...

La proximité de la ville de Montpellier a particulièrement influencé le développement de la commune de Prades-le-Lez. La petite commune rurale, dont la population oscillait entre 300 et 500 habitants au cours du XIX<sup>ème</sup> siècle et au début du XX<sup>ème</sup> siècle, connaît un véritable boom démographique à partir des années 1970 (704 habitants en 1968, 917 habitants en 1975, 1538 habitants en 1982, 3604 habitants en 1990 et 4361 habitants en 1999). Devenue une commune périurbaine parfaitement intégrée au sein de l'agglomération montpelliéraine, la ville de Prades-le-Lez n'en garde pas moins son caractère original au pied du Pic Saint Loup, qui doit se développer constamment pour accueillir ses nouveaux habitants.

## PRESENTATION DU FONDS

### I. Historique

Le fonds ancien des archives communales de Prades-le-Lez s'est constitué à la Révolution par la récupération partielle des archives de l'administration consulaire et de la paroisse constituées sous l'Ancien Régime. Les archives postérieures à 1790 résultent quant à elles de la production quotidienne de l'administration municipale jusqu'à nos jours.

Les vicissitudes liées aux déménagements successifs des archives, à l'existence d'éliminations clandestines et aux différents sinistres causés notamment par des inondations, ont rendu ce fonds partiellement lacunaire.

Vues lors d'inspections de l'archiviste départemental en 1934 et en 1990, les archives modernes de la commune n'avaient connu aucun classement. Seules les archives anciennes avaient été repérées et cotées. L'intervention de la Mission Archives 34 en 2006-2007, qui a consisté au classement des archives communales selon les normes en vigueur, est la première action scientifique d'envergure menée sur le fonds communal.

Les archives contemporaines, produites par les services de la mairie, ont été classées suivant les prescriptions de la circulaire AD93-1 du 11 août 1993 portant instruction pour le tri et la conservation des documents postérieurs à 1982 produits par les services et établissements publics des communes et de l'instruction du 5 janvier 2004 pour le traitement et la conservation des archives relatives aux élections politiques postérieures à 1945.

### II. Description

Le fonds ancien et moderne des archives communales de Prades-le-Lez, malgré les nombreuses lacunes constatées, couvre une large période du XVII<sup>ème</sup> siècle à 1982 et peut être utile à la réalisation d'une étude historique de la commune. Le fonds contemporain regroupe les archives produites par les services municipaux depuis 1983. Le présent instrument de recherche s'organise selon les prescriptions du cadre de classement des archives communales de 1926 et la circulaire AD 93-1. Il est ordonné en trois ensembles majeurs : les séries anciennes (**CC** et **GG**) regroupant les archives de l'Ancien Régime (antérieures à 1790), les séries modernes (**D** à **T**) regroupant les archives produites entre la Révolution et la décentralisation (1790 à 1982) et les archives contemporaines (**W**) postérieures à 1982.

### **Séries anciennes (archives antérieures à 1790)**

La série *CC. Finances, impôts et comptabilité* réunit les documents fiscaux d'Ancien Régime. L'usuel du compoix de 1642 (**CC 1**) est le plus vieux document conservé par la commune. Par mesure de sauvegarde, ces documents ont été microfilmés et sont consultables sous cette forme aux Archives départementales.

La série *GG. Cultes, instruction publique, assistance publique* rassemble les registres des baptêmes, mariages et sépultures de la paroisse Saint-Jacques de 1638 à 1791. Vus lors de l'inspection de 1934, ces registres n'ont pas été vus lors de l'inspection des Archives départementales en 1990.

### **Séries modernes (archives de 1790 à 1982)**

La série *D. Administration générale de la commune* réunit les délibérations du conseil municipal et les principales décisions intéressant l'autorité municipale. Par mesure de sauvegarde, un double microfilm a été réalisé par les Archives départementales.

La série *E. État civil* regroupe les documents classiques de l'état civil (registres des naissances, mariages et décès, tables décennales). Série fondamentale pour les généalogistes, la libre communicabilité est fixée à 100 ans.

La série *F. Population, économie, statistique* permet une étude de la population de la commune par le biais des recensements de population (**1 F 2**) ainsi que par les activités professionnelles qu'elle exerce. La viticulture reste majoritaire comme l'atteste la sous-série *3 F. Agriculture* avec notamment les déclarations de récoltes depuis 1907 (**3 F 5 à 3 F 14**).

La série *G. Contributions, administrations financières* rassemble les documents fiscaux relatifs aux impositions (cadastre, contribution...) et permet de poursuivre, pour les XIX<sup>ème</sup> et XX<sup>ème</sup> siècles, l'étude de la propriété foncière que permettait la série *CC* avant la Révolution.

La série *H. Affaires militaires* est peu fournie mais offre la possibilité de suivre en partie la conscription des Pradéens. La sous-série *4 H. Mesures d'exception et faits de guerre* permet d'aborder quelques éléments de la vie pradéenne au cours de la Seconde Guerre mondiale.

La série *I. Police, hygiène publique, justice* illustre très partiellement les pouvoirs de police du maire sous



leurs différents aspects (police administrative et police générale).

La série *K. Élections et personnel* rassemble les archives concernant l'organisation des élections tant politiques que socioprofessionnelles ainsi que les archives du personnel municipal. La sous-série *1 K. Elections* permet de suivre le comportement des électeurs lors des différents scrutins.

La série *L. Finances de la commune* réunit la comptabilité communale (budgets, comptes, livres comptables...) et toutes les ressources et dépenses de la commune.

La série *M. Édifices communaux, monuments et établissements publics* est capitale au sein des archives communales mais est particulièrement lacunaire. Elle permet d'aborder la construction et l'aménagement de différents bâtiments communaux (mairie, écoles...).

La série *N. Biens communaux, terres, bois, eaux* complète la série M en réunissant les archives concernant les biens communaux.

La série *O. Travaux publics, voirie, moyens de transport, régime des eaux* permet d'aborder l'étude des travaux communaux concernant la voirie communale, le réseau d'assainissement et des eaux, le réseau électrique et l'éclairage public.

La série *Q. Assistance et prévoyance* illustre l'œuvre sociale de la municipalité et l'action sociale du bureau de bienfaisance. La sous-série *1Q.* permet de suivre le fonctionnement général du bureau de bienfaisance puis du bureau d'aide sociale.

La série *R. Instruction publique, sciences, lettres et arts*, malgré sa modestie, permet d'aborder quelques traits d'histoire de l'instruction publique. Très pauvre, on notera toutefois l'existence d'un dossier sur la création de la Caisse des écoles (**1 R 2**).

La série *S. Fonds privés* a été créée pour les archives du Foyer rural « Les bons amis de Prades-le-Lez » qui ne trouvaient pas leur place dans le cadre de classement réglementaire (**sous-série 1 S**).

La série *T. Urbanisme*, non prévue réglementairement dans le cadre de classement des archives communales de 1926, permet une approche de la politique d'urbanisme du village durant les Trente Glorieuses. Elle regroupe l'ensemble des permis de construire depuis 1950 et les différents plans d'occupation des sols constitués depuis les années 1970.

### **Versements contemporains (archives postérieures à 1982)**

Face à l'accroissement de la production des services, les séries modernes ont été définitivement closes au 31 décembre 1982. Les archives contemporaines utilisent désormais le classement continu en W, institué par la circulaire AD 83-1 du 8 mars 1983. Les archives sont classées en versement, selon les domaines d'action administrative comme par exemple l'administration communale (secrétariat général et conseil municipal), l'état civil et les élections, les finances communales, les bâtiments et biens communaux, la voirie et les réseaux divers, l'urbanisme, l'action sociale.

Ainsi, dans le versement 1W, « administration générale » sont classés les registres de délibérations du conseil municipal et les registres des arrêtés du Maire. Le versement 5W, « finances communales », réunit les budgets et les comptes de la commune. Le versement 8W, « édifices communaux » comprend les dossiers de travaux effectués sur les différents bâtiments communaux.

### **III. Métrage et communicabilité**

Le fonds ancien et moderne mesurait environ 29 mètres linéaires (ml). Il a donné lieu à des éliminations de formulaires vierges, de doublons et de documents réglementairement éliminables et occupe actuellement, après conditionnement, **16 ml**.

Le fonds contemporain diagnostiqué mesurait 133 ml. Après l'élimination réglementaire des documents le fonds contemporain occupe **71 ml** dont 43,50 ml d'archives définitives. Les 27,50 ml restant sont des archives dites « éliminables à terme » organisées en 2 versements : 1 WE (éliminables avant 2013) et 2 WE (éliminables avant 2018).

La communicabilité des fonds, en tant qu'archives publiques, est soumise aux textes en vigueur. Lorsqu'elle n'est pas libre, la date de communicabilité du dossier est indiquée sous l'analyse dans le corps de l'instrument de recherche. Par ailleurs, l'état de conservation de certains documents peut justifier leur incommunicabilité dans l'attente d'une restauration.

A noter qu'un certain nombre de documents ont été microfilmés et sont consultables sous cette forme aux Archives départementales de l'Hérault. On conseillera aux chercheurs d'utiliser ces supports de substitution pour la sauvegarde des documents.

## PLAN DE CLASSEMENT

### Séries anciennes (archives antérieures à 1790)

<b>CC.</b> FINANCES, IMPOTS ET COMPTABILITE .....	CC 1-3
<b>GG.</b> CULTES – INSTRUCTION PUBLIQUE – ASSISTANCE PUBLIQUE .....	GG 1-11

### Séries modernes (archives de 1790 à 1982)

#### D. ADMINISTRATION GENERALE DE LA COMMUNE

1 D. Conseil municipal.....	1 D 1-10
2 D. Actes de l'administration municipale .....	2 D 1-3
3 D. Administration de la commune.....	3 D 1-5
4 D. Contentieux.....	4 D 1-2

#### E. ETAT CIVIL.....

#### F. POPULATION, ECONOMIE SOCIALE, STATISTIQUE

1 F. Population .....	1 F 1-2
3 F. Agriculture.....	3 F 1-18
4 F. Subsistances .....	
6 F. Mesures d'exception .....	
7 F. Travail .....	7 F 1-2

#### G. CONTRIBUTIONS, ADMINISTRATIONS FINANCIERES

1 G. Impôts directs.....	1 G 1-28
--------------------------	----------

#### H. AFFAIRES MILITAIRES

1 H. Recrutement.....	1 H 1-2
2 H. Administration militaire .....	2 H 1
4 H. Mesures d'exceptions et faits de guerre .....	

#### I. POLICE, HYGIENE PUBLIQUE, JUSTICE

1 I. Police locale .....	1 I 1-3
2 I. Police générale.....	2 I 1
5 I. Hygiène publique et salubrité.....	5 I 1-3

#### K. ELECTIONS ET PERSONNEL

1 K. Elections.....	1 K 1-19
2 K. Personnel municipal .....	2 K 1-4
3 K. Protocole et distinctions honorifiques .....	

**L. FINANCES DE LA COMMUNE**

1 L. Comptabilité.....	1 L 1-16
2 L. Revenus de la commune .....	2 L 1
3 L. Dépenses de la commune .....	3 L 1-2

**M. EDIFICES COMMUNAUX, MONUMENTS ET ETABLISSEMENTS PUBLICS**

1 M. Edifices publics.....	1 M 1-5
2 M. Edifices du culte et cimetière .....	2 M 1
3 M. Edifices à usage de services d'assistance et de prévoyance.....	3 M 1-2
4 M. Edifices à usage d'établissements d'enseignement, de science et d'art.....	4 M 1-11
5 M. Autres édifices .....	5 M 1-3

**N. BIENS COMMUNAUX, TERRES, BOIS, EAUX**

1 N. Biens communaux.....	1 N 1-4
4 N. Propriétés et droits divers .....	4 N 1
5 N. Biens nationaux .....	

**O. TRAVAUX PUBLICS, VOIRIE, MOYENS DE TRANSPORTS, REGIME DES EAUX**

1 O. Travaux publics et voirie.....	1 O 1-25
2 O. Moyens de transport et travaux divers.....	2 O 1-4

**Q. ASSISTANCE ET PREVOYANCE**

1 Q. Bureaux de bienfaisance, secours d'urgence .....	1 Q 1-5
3 Q. Etablissements hospitaliers, hospitalisation .....	3 Q 1
5 Q. Application des lois d'assistance et de prévoyance .....	5 Q 1-5

**R. INSTRUCTION PUBLIQUE, SCIENCES, LETTRES ET ARTS**

1 R. Instruction publique .....	1 R 1-3
---------------------------------	---------

**S. FONDS PRIVES**

1 S. Foyer rural « Les bons amis de Prades-le-Lez ».....	1 S 1-2
--	---------

**T. URBANISME.....** T 1-72

**Versements contemporains (archives postérieures à 1982)**

1 W. ADMINISTRATION COMMUNALE.....	1 W 1-59
2 W. POPULATION .....	2 W 1-14
3 W. ELECTIONS.....	3 W 1-27
4 W. PERSONNEL.....	4 W 1-42
5 W. FINANCES .....	5 W 1-33
6 W. ACTION SOCIALE .....	6 W 1-14
7 W. ENSEIGNEMENT, CULTURE, LOISIRS ET SPORTS.....	7 W 1-14
8 W. EDIFICES COMMUNAUX .....	8 W 1-14
9 W. VOIRIE ET RESEAUX DIVERS .....	9 W 1-21
10 W. ASSAINISSEMENT HYGIENE ET SANTE .....	10 W 1-17
11 W. URBANISME.....	11 W 1-93
12 W. PERMIS DE CONSTRUIRE .....	12 W 1-105

## **SERIES ANCIENNES**



**Série CC - Finances et contributions**

CC1	Usuel du compoix de 1642, comprenant des mutations de propriétés de 1646 à 1712.  <i>Microfilm : 1 Mi 642 R 1</i>	1642-1712
CC2	Matrice du compoix de 1714.  <i>Microfilm : 1 Mi 642 R 1</i>	1714
CC3	Usuel du compoix de 1714, comprenant des mutations de propriétés de 1727 à 1789.  <i>Microfilm : 1 Mi 642 R 1</i>	1714-1789

**Série GG - Cultes, Instruction publique, Assistance publique**

GG1	Registre des actes de baptême, mariage et sépulture. [article manquant]	1638-1648
GG2	Registre des actes de baptême, mariage et sépulture. [article manquant]	1652-1674
GG3	Registre des actes de baptême, mariage et sépulture. [article manquant]	1671-1685
GG4	Registre des actes de baptême, mariage et sépulture. [article manquant]	1692-1697
GG5	Registre des actes de baptême, mariage et sépulture. [article manquant]	1685-1719
GG6	Registre des actes de baptême, mariage et sépulture (15 octobre 1719-22 décembre 1726), comprenant un extrait d'actes (9 juin 1686-7 mars 1687).  <i>Microfilm : 1 Mi EC 217 R 1</i>	1719-1726

GG7	Registre des actes de baptême, mariage et sépulture (10 décembre 1727-26 janvier 1766).  <i>Microfilm : 1 Mi EC 217 R 1</i>	1727-1766
GG8	Registre des actes de baptême, mariage et sépulture. [article manquant]	1766-1788
GG9	Registre des actes de baptême, mariage et sépulture. [article manquant]	1777-1788
GG10	Registre des actes de baptême, mariage et sépulture. [article manquant]	1789-1790
GG11	Registre des actes de baptême, mariage et sépulture. [article manquant]	1790-1791



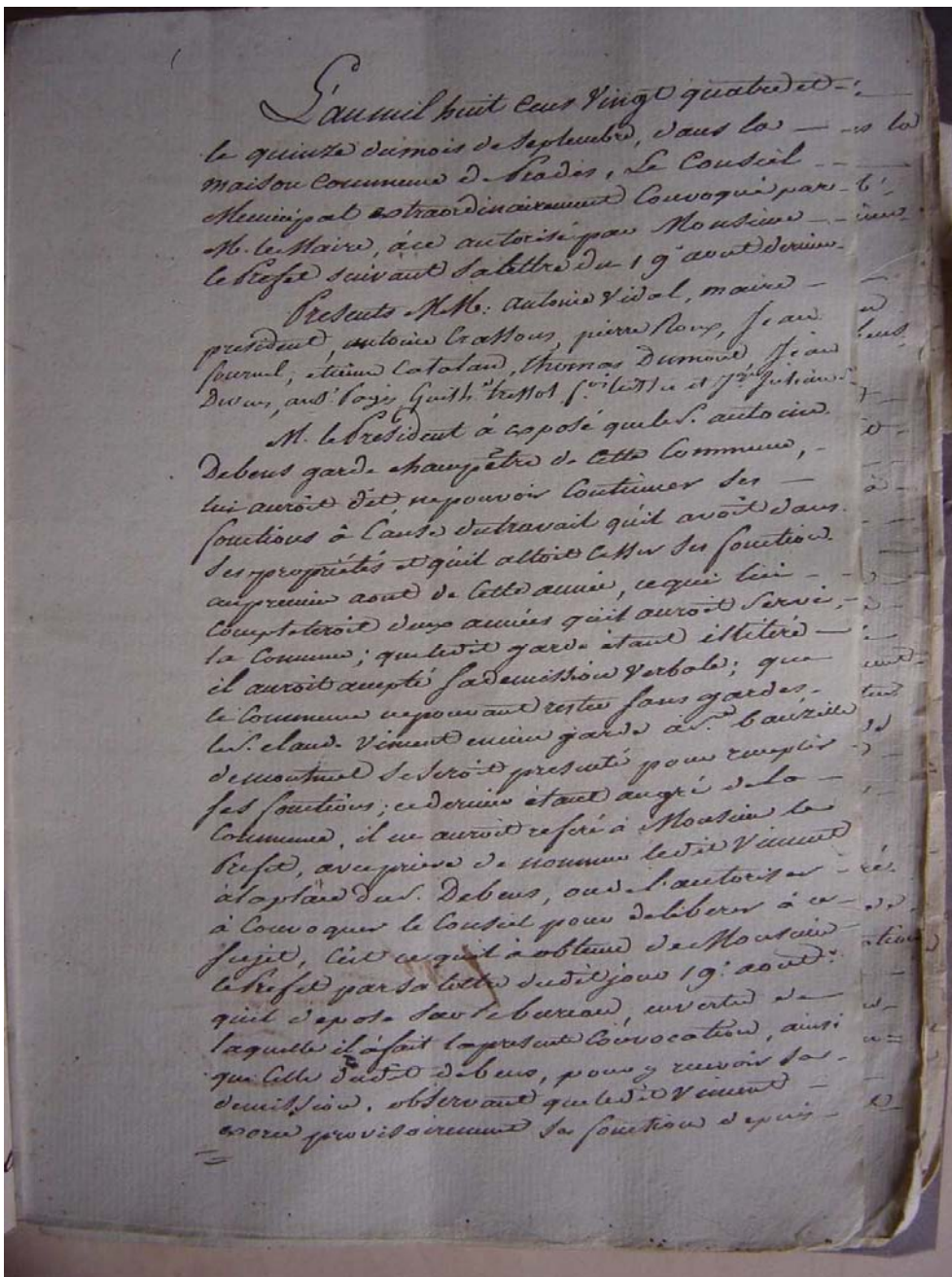
## **SERIES MODERNES**



**Série D - Administration générale de la commune**

**Sous-Série 1D - Conseil Municipal**

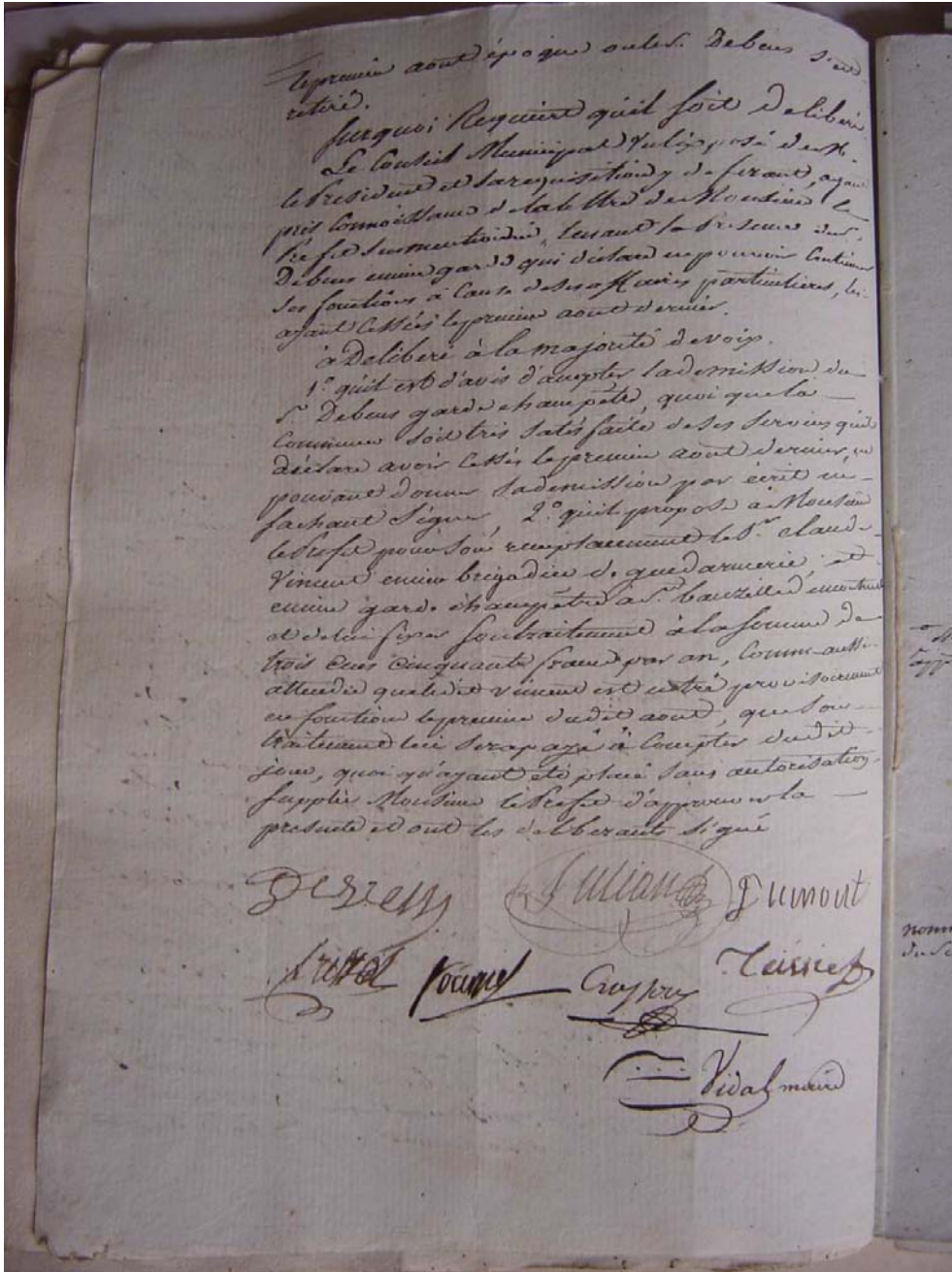
1D1	Registre des délibérations du conseil municipal (5 avril 1790- brumaire an IV, 17 thermidor an X- 18 juillet 1816, 8 septembre 1830-16 juillet 1837).	1790-1837
	<i>Microfilm : 1 Mi 641 R 1</i>	
1D2	Registre des délibérations du conseil municipal (19 mai 1816-23 mai 1830).	1816-1830
	<i>Microfilm : 1 Mi 641 R 1</i>	
1D3	Registre des délibérations du conseil municipal (26 décembre 1837-19 janvier 1860).	1837-1860
	<i>Microfilm : 1 Mi 641 R 1</i>	
1D4	Registre des délibérations du conseil municipal (5 février 1860-5 décembre 1885).	1860-1885
	<i>Microfilm : 1 Mi 641 R 2</i>	
1D5	Registre des délibérations du conseil municipal (5 décembre 1885-2 mai 1913).	1885-1913
	<i>Microfilm : 1 Mi 641 R 2</i>	
1D6	Registre des délibérations du conseil municipal (15 mai 1913-17 juillet 1954).	1913-1954
	<i>Microfilm : 1 Mi 641 R 3</i>	
1D7	Registre des délibérations du conseil municipal (25 août 1954-23 février 1979).	1954-1979
	<i>Microfilm : 1 Mi 641 R 3</i>	
1D8	Séances du conseil municipal : registre des procès-verbaux et des comptes rendus.	1971-1988



1 D 2

Délibération 15 septembre 1824

acceptant la démission du garde champêtre, 1<sup>ère</sup> page.



1 D 2

Délibération 15 septembre 1824

acceptant la démission du garde champêtre, 1<sup>ère</sup> page.

- 1D9 Permanence des conseillers municipaux : registre. 1977-1978
- 1D10 Conseillers municipaux, délégation du maire et démission : arrêtés, correspondance. 1977-1979
- Communicable en 2010*

### **Sous-Série 2D - Actes de l'administration municipale**

- 2D1 Arrêtés du maire : cahier (1935-1940), extraits (1936-1963). 1935-1963
- 2D2 Correspondance passive.  
[conservée à titre d'échantillon] 1973
- Communicable en 2034*
- 2D3 Correspondance passive.  
[conservée à titre d'échantillon] 1978
- Communicable en 2039*

### **Sous-Série 3D - Administration de la commune**

- 3D1 Inventaires des archives et du mobilier. 1933-1968
- 3D2 Inventaire communal : tableau, correspondance. 1979-1982
- 3D3 Bulletins municipaux. 1977-1980
- 3D4 Syndicats intercommunaux, participation de la commune : comptes rendus de réunion, plans, correspondance. 1960-1982
- Syndicat intercommunal d'étude pour la mise en valeur de la vallée du Lez (1960-1964).*  
*Syndicat intercommunal d'électrification (1968-1982).*  
*Syndicat intercommunal d'assainissement (1978).*
- 3D5 Syndicat intercommunal à vocation multiple de la région du Pic Saint-Loup (SIVOM), participation de la commune : procès-verbaux de réunions, rapports, correspondance. 1969-1982

**Sous-Série 4D - Contentieux**

4D1	Assurances résiliées : polices, avenants, correspondance.	1910-1972
4D2	Litiges liés à l'urbanisme ou à la voirie : correspondance.	1969-1981

*Communicable en 2012*

**Série E - Etat civil**

***Registres d'état civil***

E1	Registre des actes de naissance.	1793-1802
E2	Registre des actes de mariage.	1793-1802
E3	Registre des actes de décès.	1793-1802
E4	Registre des actes de naissance.	1803-1812
E5	Registre des actes de mariage.	1803-1812
E6	Registre des actes de décès.	1803-1812
E7	Registre des actes de naissance.	1813-1822
E8	Registre des actes de mariage.	1813-1822
E9	Registre des actes de décès.	1813-1822
E10	Registre des actes de naissance.	1823-1842
E11	Registre des actes de mariage.	1823-1842
E12	Registre des actes de décès.	1823-1842

E13	Registre des actes de naissance.	1843-1853
E14	Registre des actes de mariage.	1843-1853
E15	Registre des actes de décès.	1843-1853
E16	Registre des actes de naissance.	1854-1863
E17	Registre des actes de mariage.	1854-1863
E18	Registre des actes de décès.	1854-1863
E19	Registre des actes de naissance.	1864-1873
E20	Registre des actes de mariage.	1864-1873
E21	Registre des actes de décès.	1864-1873
E22	Registre des actes de naissance.	1874-1883
E23	Registre des actes de mariage.	1874-1883
E24	Registre des actes de décès.	1874-1883
E25	Registre des actes de naissance.	1884-1893
E26	Registre des actes de mariage.	1884-1893
E27	Registre des actes de décès.	1884-1893
E28	Registre des actes de naissance.	1894-1903
E29	Registre des actes de mariage.	1894-1903
E30	Registre des actes de décès.	1894-1903



E31	Registre des actes de naissance. <i>Communicable en 2014</i>	1904-1913
E32	Registre des actes de mariage. <i>Communicable en 2014</i>	1904-1913
E33	Registre des actes de décès. <i>Communicable en 2014</i>	1904-1913
E34	Registre des actes de naissance. <i>Communicable en 2024</i>	1914-1923
E35	Registre des actes de mariage. <i>Communicable en 2024</i>	1914-1923
E36	Registre des actes de décès. <i>Communicable en 2024</i>	1914-1923
E37	Registre des actes de naissance. <i>Communicable en 2030</i>	1924-1929
E38	Registre des actes de mariage. <i>Communicable en 2030</i>	1924-1929
E39	Registre des actes de décès. <i>Communicable en 2030</i>	1924-1929
E40	Registre des actes de naissance, mariage et décès. <i>Communicable en 2035</i>	1930-1934
E41	Registre des actes de naissance, mariage et décès. <i>Communicable en 2040</i>	1935-1939

E42	Registre des actes de naissance, mariage et décès. <i>Communicable en 2046</i>	1940-1945
E43	Registre des actes de naissance, mariage et décès. <i>Communicable en 2053</i>	1946-1952
E44	Registre des actes de naissance, mariage et décès. <i>Communicable en 2061</i>	1953-1960
E45	Registre des actes de naissance, mariage et décès. <i>Communicable en 2071</i>	1961-1970
E46	Registre des actes de naissance, mariage et décès. <i>Communicable en 2082</i>	1971-1981
<b><i>Tables décennales</i></b>		
E47	Table décennale. <i>Communicable en 2033</i>	1853-1932
E48	Table décennale. <i>Communicable en 2043</i>	1933-1942
E49	Table décennale. <i>Communicable en 2053</i>	1943-1952
E50	Table décennale. <i>Communicable en 2063</i>	1953-1962

## **Série F - Population, Economie sociale, Statistique**

### **Sous-Série 1F - Population**

1F1	Mouvement de la population : tableau annuel.	1888
1F2	Dénombrement et recensement de la population : listes nominatives des habitants. [le recensement de 1946 est manquant]	1896-1962

### **Sous-Série 3F - Agriculture**

3F1	Déclaration des défrichements : cahiers (1811-1812, 1816).	1811-1816
3F2	Statistique agricole et production des récoltes : tableaux des cultures, états, questionnaires renseignés, registre.	1902-1960
3F3	Production des récoltes : bulletins individuels de déclaration de récoltes.	1941-1943
3F4	Changement de nature de culture : registre des déclarations.	1948-1965
3F5	Viticulture. - Déclarations des récoltes de vin : registres des déclarations individuelles.	1907-1913
3F6	Viticulture. - Déclarations des récoltes de vin : registres des déclarations individuelles.	1914-1920
3F7	Viticulture. - Déclarations des récoltes de vin : registres des déclarations individuelles.	1921-1926
3F8	Viticulture. - Déclarations des récoltes de vin : registres des déclarations individuelles.	1927-1932
3F9	Viticulture. - Déclarations des récoltes de vin : registres des déclarations individuelles.	1933-1935

3F10	Viticulture. - Déclarations des récoltes de vin : relevés récapitulatifs annuels (1936-1940, 1948-1961, 1964, 1969-1982).	1936-1982
	<i>Communicable en 2013</i>	
3F11	Viticulture. - Déclarations des récoltes de vin : registres des déclarations individuelles.	1941-1942
3F12	Viticulture. - Déclarations des récoltes de vin : registres des déclarations individuelles.	1947-1948
3F13	Viticulture. - Déclarations des récoltes de vin : registres des déclarations individuelles (1963, 1965-1966).	1963-1966
3F14	Viticulture. - Déclarations des récoltes de vin : registres des déclarations individuelles.	1967-1968
3F15	Viticulture. - Arrachage et plantation de vignes : listes des parcelles.	1961-1978
3F16	Primes à l'oléiculture : tableaux récapitulatifs annuels, déclarations individuelles (1933-1940, 1950-1965).	1933-1965
3F17	Animaux nuisibles. - Destruction de lapins : correspondance.	1928-1942
3F18	Calamités agricoles, causées notamment par les orages, les gelées et les inondations : instructions, déclarations individuelles, correspondance.	1932-1979

*Communicable en 2010*

### **Sous-Série 7F - Travail**

7F1	Contrôle du chômage : cahiers de pointage, bordereaux récapitulatifs de quatorzaine.	1965-1982
	<i>Communicable en 2013</i>	
7F2	Conseil des prud'hommes de Montpellier. - Extension des compétences territoriales : procès-verbal, correspondance.	1972-1973

**Série G - Contributions, Administrations financières**

**Sous-Série 1G - Impôts directs**

*Cadastr*

1G1	Atlas cadastral.	1831
1G2	Matrice cadastrale des propriétés bâties et non bâties (folios n°1-308), comprenant une table alphabétique des propriétaires et les états de sections en fin de volume.	1833-1914
1G3	Matrice cadastrale des propriétés bâties et non bâties (folios n°309-514).	1859-1914
1G4	Matrice cadastrale des propriétés bâties (cases n°1-144), comprenant une table alphabétique des propriétaires.	1882-1911
1G5	Matrice cadastrale des propriétés bâties (cases n°1-151), comprenant une table alphabétique des propriétaires.	1911-1932
1G6	Matrice cadastrale des propriétés non bâties (folios n°1-338), comprenant une table alphabétiques des propriétaires.	1915-1932
1G7	Atlas cadastral révisé.	1933
1G8	Etats de sections des propriétés bâties et non bâties.	1933
1G9	Matrice cadastrale des propriétés bâties et non bâties (+, A-Fi), comprenant une table alphabétique des propriétaires.	1933-1973
1G10	Matrice cadastrale des propriétés bâties et non bâties (Fo-Z).	1933-1973
1G11	Matrice cadastrale des propriétés bâties et non bâties (comptes annulés).	1933-1973
1G12	Révision des évaluations foncières : procès-verbal (1960), bulletins de centralisation (1974-1978).	1960-1978

1G13	Matrice cadastrale des propriétés bâties et non bâties (+, A-G), comprenant une table alphabétique des propriétaires.	1974-1979
1G14	Matrice cadastrale des propriétés bâties et non bâties (H-V).	1974-1979
1G15	Matrice cadastrale des propriétés bâties et non bâties (comptes annulés).	1975-1979
1G16	Matrice cadastrale des propriétés bâties et non bâties (+, A-I), comprenant une table alphabétique des propriétaires.	1980-1983
1G17	Matrice cadastrale des propriétés bâties et non bâties (J-Z).	1980-1983
1G18	Matrice cadastrale des propriétés bâties et non bâties (comptes annulés).	1981-1982
 <b><i>Contributions</i></b> 		
1G19	Perception des contributions directes : état nominatif.	1817
1G20	Perception des contributions directes : registre des déclarations des constructions nouvelles.	1891-1928
1G21	Perception des contributions directes et taxes assimilées : registres de déclarations (1900-1916, 1916-1927).	1900-1927
1G22	Perception des contributions directes : tableaux annuels de renseignements extraits du rôle (1937-1945, 1971-1982). [année 1976 manquante]	1937-1982
1G23	Perception des contributions foncières, personnelle et mobilières et des portes et fenêtres : matrice générale.	1917-1921
1G24	Perception des contributions directes et autres taxes : copies de la matrice générale. [13 volumes]	1931-1981
1G25	Perception des taxes foncières sur les propriétés bâties et non bâties : copies de la matrice. [7 volumes]	1976-1982

1G26	Perception de la taxe d'habitation et des taxes additionnelles incorporées : copies de la matrice.	1981-1982
1G27	Perception de la taxe professionnelle et de la taxe pour frais de chambres de métiers : copies de la matrice générale.	1976-1982
1G28	Impôt sur le revenu : listes des contribuables assujettis.	1926-1939

## **Série H - Affaires militaires**

### **Sous-Série 1H - Recrutement**

1H1	Recensement des classes 1899 et 1948 à 1982 : tableaux nominatifs. <i>Communicable en 2101</i>	1900-1980
1H2	Appel des classes 1939 à 1943 : affiches.	1945

### **Sous-Série 2H - Administration militaire**

2H1	Recensement et réquisition des chevaux, juments, mules, mulets : registres de déclaration.	1928-1940
-----	--	-----------

### **Sous-Série 4H - Mesures d'exception et faits de guerre**

4H1	Réfugiés. - Accueil et hébergement des réfugiés belges et des réfugiés de la zone côtière : cartes de réfugié, instructions, correspondance.	1940-1945
4H2	Défense passive : instructions, règlement, plan, correspondance.	1942-1944
4H3	Application de la politique du gouvernement de Vichy : instructions, certificats de travail, correspondance.	1942-1944

*Politique familiale.  
Législation antisémite.  
Chantiers de la Jeunesse.  
Contrôle des travailleurs étrangers.*

4H4	Occupation allemande : instructions, listes de propriétaires d'armes, correspondance.  <i>Ordre allemand. Réquisitions. Dépôt d'armes.</i>	1942-1945
4H5	Prisonniers de guerre, travailleurs volontaires en Allemagne et requis du service du travail obligatoire (STO) : instructions, correspondance.	1942-1945
4H6	Ravitaillement et rationnement : instructions, bordereaux, listes nominatives, correspondance.	1942-1945
4H7	Libération : instructions, affiches.  <i>Rétablissement de l'ordre républicain. Épuration. Emprunts de la Libération. Echange de billets de banque. Souscriptions. Recensement des disparus.</i>	1944-1945

## **Série I - Police, Hygiène publique, Justice**

### **Sous-Série 1I - Police locale**

1I1	Délivrance des permis de chasse : cahiers (1936-1942), registres (1954-1986).	1936-1986
1I2	Délivrance des cartes nationales d'identité : registre.	1943-1954
1I3	Autorisation du cinéma Bonnet (1951-1952) et du Jazz-club de Montpellier (1973) : correspondance.	1951-1973

### **Sous-Série 2I - Police générale**

2I1	Surveillance des étrangers : registre d'immatriculation.	1911-1930
-----	--	-----------



## **Sous-Série 5I - Hygiène publique et salubrité**

5I1	Vaccinations : listes nominatives.  <i>Communicable en 2028</i>	1940-1967
5I2	Création d'un dépôt d'ordures ménagères : rapport géologique, plans, promesses de vente de terrains.	1967-1968
5I3	Contrôle des eaux de la station d'épuration et de la station de pompage : rapports d'analyse.  <i>Communicable en 2012</i>	1974-1981

## **Série K - Elections et personnel**

### **Sous-Série 1K - Elections**

#### ***Elections politiques***

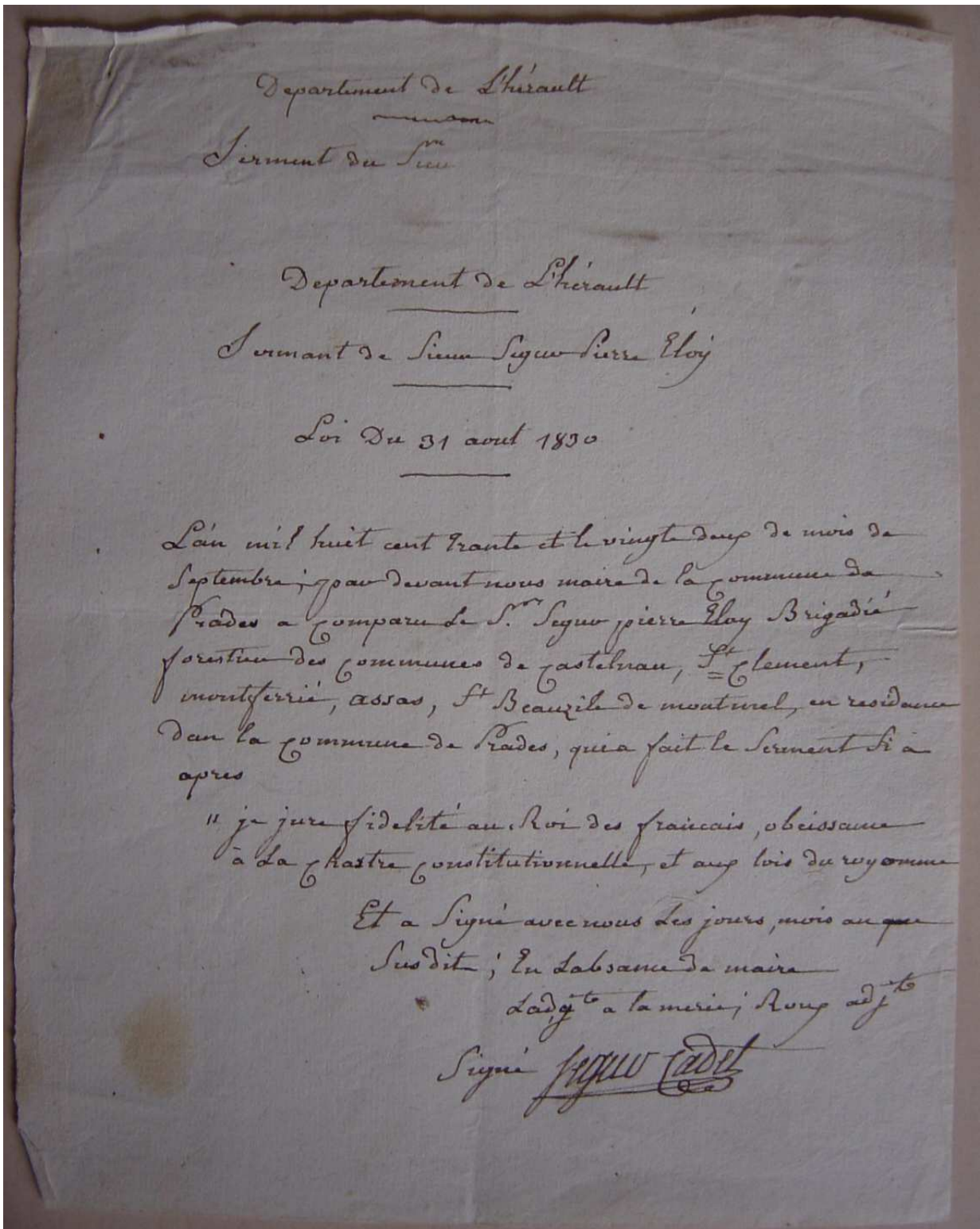
1K1	Listes électorales générales. [Manque l'année 1934]	1919-1937
1K2	Listes électorales générales (1945-1979) et listes d'émargement au scrutin non identifié (1947-1976).  <i>Communicable en 2010</i>	1945-1979
1K3	Election européenne : instructions, liste des assesseurs, procès-verbal des opérations électorales.  <i>Communicable en 2010</i>	1979
1K4	Elections présidentielles : instructions, procès-verbaux des opérations électorales.  <i>Communicable en 2012</i>	1965-1981
1K5	Référendums : procès-verbaux des opérations électorales.	1958-1972

1K6	Elections générales et référendums : procès-verbaux des opérations électorales, listes d'émargement.	1945-1946
1K7	Elections sénatoriales : procès-verbaux des opérations électorales.  <i>Communicable en 2011</i>	1919-1980
1K8	Elections législatives : instructions, procès-verbaux des opérations électorales, listes d'émargement.  <i>Communicable en 2012</i>	1919-1981
1K9	Elections au Conseil d'arrondissement : procès-verbaux des opérations électorales, liste d'émargement.	1919-1937
1K10	Elections cantonales : instructions, procès-verbaux des opérations électorales, listes d'émargement.  <i>Communicable en 2010</i>	1919-1979
1K11	Elections municipales : procès-verbaux des opérations électorales, listes d'émargement.  <i>Communicable en 2008</i>	1919-1977
 <b><i>Elections socio-professionnelles</i></b> 		
1K12	Elections à la Chambre d'agriculture de l'Hérault : instructions, listes des électeurs, procès-verbaux des opérations électorales (1930-1936, 1951-1982).  <i>Communicable en 2013</i>	1930-1982
1K13	Elections à la Chambre de métiers de l'Hérault : listes des candidats, listes des électeurs.  <i>Communicable en 2011</i>	1931-1980
1K14	Elections à la Chambre de commerce et au Tribunal de commerce de Montpellier : listes des électeurs, procès-verbaux des opérations électorales.  <i>Communicable en 2013</i>	1937-1982

- |      |   |           |
|------|---|-----------|
| 1K15 | Elections aux Tribunaux paritaires des baux ruraux : listes des électeurs, procès-verbaux des opérations électorales.   | 1946-1978 |
|      | <i>Communicable en 2009</i>   |           |
| 1K16 | Elections au Conseil des prud'hommes : listes des électeurs, procès-verbaux des opérations électorales.   | 1975-1982 |
|      | <i>Communicable en 2013</i>   |           |
| 1K17 | Elections à la Caisse d'allocations familiales et à la Caisse primaire de sécurité sociale : listes de candidats, listes des électeurs, procès-verbaux des opérations électorales.            | 1947-1960 |
| 1K18 | Elections à la MSA : listes des électeurs, procès-verbaux des opérations électorales.   | 1950-1980 |
|      | <i>Communicable en 2011</i>   |           |
| 1K19 | Elections au Centre régional de la propriété forestière : listes des électeurs (1966-1978). Election à la Société de secours minière de l'Hérault : instructions, liste des électeurs (1969). | 1966-1978 |

### **Sous-Série 2K - Personnel municipal**

- |     |   |           |
|-----|---|-----------|
| 2K1 | Prestation de serment du brigadier forestier : serment.                                   | 1830      |
| 2K2 | Nomination du garde champêtre (1920-1932) et du secrétaire de mairie (1947) : arrêtés.    | 1920-1947 |
| 2K3 | Avancement et notation du personnel communal titulaire : tableaux récapitulatifs annuels. | 1972-1981 |
|     | <i>Communicable en 2082</i>   |           |
| 2K4 | Agents partis avant 1983 : dossiers individuels.<br>[nés entre 1900 et 1948]              | 1900-1982 |
|     | <i>Communicable en 2069</i>   |           |



2 K 1

Prestation de serment du brigadier forestier (1830)

**Série L - Finances de la commune**

**Sous-Série 1L - Comptabilité**

1L1	Budgets et comptes.	1910-1948
1L2	Budgets et comptes.	1950-1967
1L3	Budgets et comptes.	1971-1982
1L4	Registre d'inscription des titres et mandats.	1904-1925
1L5	Registre d'inscription des titres et mandats.	1925-1939
1L6	Livres de détail.	1915-1950
1L7	Registres de comptabilité (1946-1948, 1955-1958). [7 cahiers]	1946-1958
1L8	Registres de comptabilité. [3 registres]	1959-1961
1L9	Registre de comptabilité.	1971
1L10	Registre de comptabilité.	1972
1L11	Registre de comptabilité.	1973
1L12	Registre de comptabilité.	1974
1L13	Registre de comptabilité.	1975
1L14	Registre de comptabilité.	1976
1L15	Registres de comptabilité. [4 registres]	1977-1980

1L16 Situation financière de la commune : tableaux annuels 1971-1982  
(1971-1973, 1979-1982).

**Sous-Série 2L - Revenus de la commune**

2L1 Perception de la taxe municipale sur les chiens : rôles annuels. 1914-1919

**Sous-Série 3L - Dépenses de la commune**

3L1 Rémunération du personnel : déclarations annuelles des salaires. 1965-1982

*Communicable en 2013*

3L2 Rémunération du personnel : bulletins de paie (1971-1982), livre individuel de paie (1980). 1971-1980

*Communicable en 2011*

**Série M - Edifices communaux, Monuments et Etablissements publics**

**Sous-Série 1M - Edifices publics**

1M1 Bureau de poste. - Création d'un établissement de facteur- receveur municipal : délibération du conseil municipal, contrat de location, correspondance (1901-1902). Aménagement de l'ancien presbytère pour l'installation d'un bureau de poste : projet (1907). Réparations au bureau de poste : dossier de travaux (1932-1935). 1901-1935

1M2 Aménagement d'un bureau de poste, de deux logements et construction d'une remise dans un immeuble communal (anciennes mairie et écoles) : dossier de travaux. 1954-1958

1M3 Aménagement du bureau de poste et du logement du receveur : dossier de travaux. 1976-1979

1M4 Réparation et aménagement de la "Maison de la Main" : délibérations du conseil municipal, dossier de règlement. 1979-1981

1M5 Aménagement du rez-de-chaussée et du 1er étage de la mairie : dossier de travaux. 1980-1981

**Sous-Série 2M - Edifices du culte et cimetières**

2M1 Agrandissement du cimetière : dossier de travaux, dossier d'acquisition de terrain. 1972-1974

*Communicable en 2074*

**Sous-Série 3M - Edifices à usage de services d'assistance et de prévoyance**

3M1 Construction d'un foyer d'hébergement pour personnes âgées : dossier de marché. 1980-1981

3M2 Construction d'un foyer d'hébergement pour personnes âgées : dossier d'acquisition de terrains par l'OPAC, contrat d'ingénierie, ordres de service, dossier de règlement. 1980-1983

*Communicable en 2014*

**Sous-Série 4M - Edifices à usage d'établissements d'enseignement, de sciences et d'art**

4M1 Groupe scolaire, aménagement : avant-projet (1914) ; réparation : projet (1921). 1914-1921

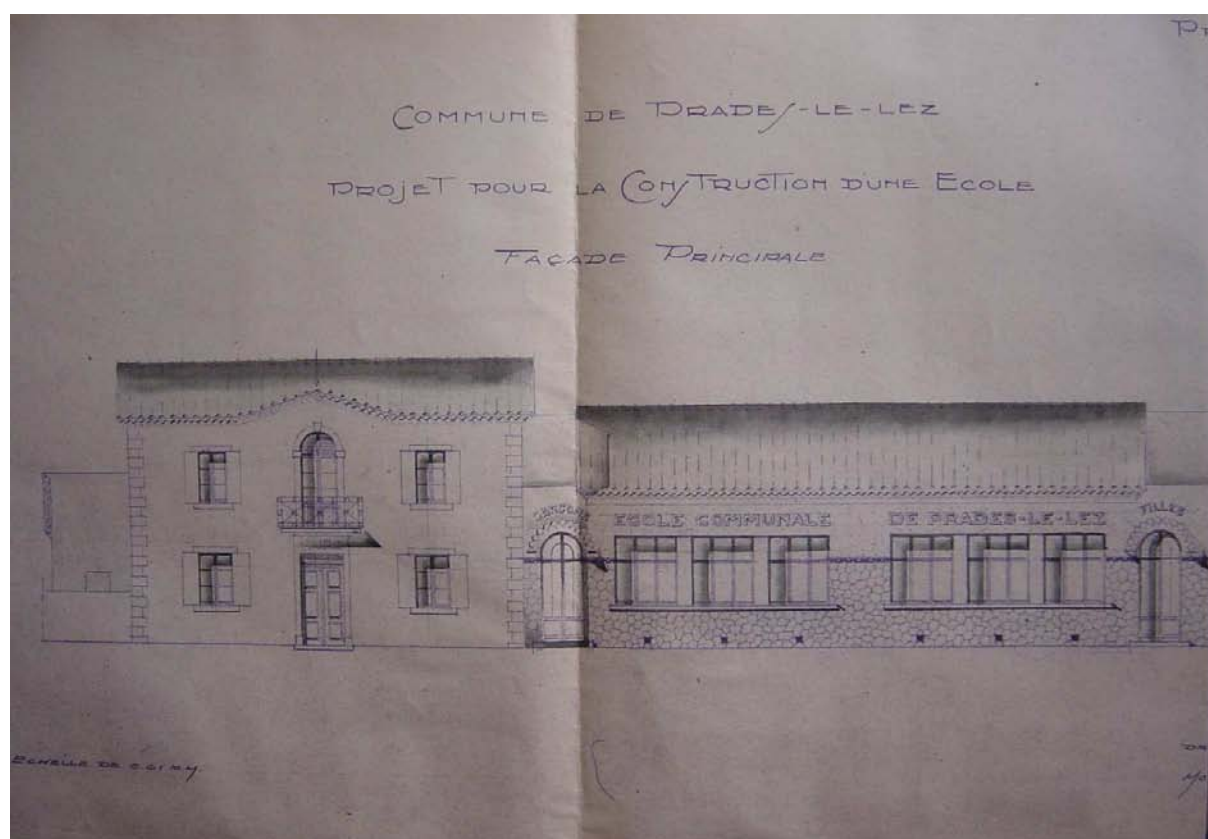
4M2 Construction d'une école primaire élémentaire : projets. 1932

4M3 Construction d'un groupe scolaire et mairie : projets, dossier de travaux, correspondance. 1937-1958

4M4 Aménagement d'une classe supplémentaire dans le groupe scolaire : dossier de travaux. 1965-1968

4M6 Aménagement de la cour de récréation du groupe scolaire : dossier de travaux. 1971-1975

4M5 Aménagement d'un terrain scolaire d'éducation physique : instructions, devis, plan, correspondance. 1940-1941



4 M 2

Projet pour la construction d'une école (projet n°2)  
Plan de la façade principale, 1932



4M7	Construction d'une classe maternelle : dossier de travaux.	1977-1979
4M8	Construction d'une école maternelle : dossier d'études, concours d'idées, marché d'ingénierie.  <i>Communicable en 2010</i>	1979-1980
4M9	Construction d'une école maternelle : dossier de consultation des entreprises, dossier de marché.	1980
4M10	Construction d'une école maternelle : dossier d'exécution des travaux.	1980-1982
4M11	Construction d'une école maternelle : dossier des ouvrages exécutés.	1982

#### **Sous-Série 5M - Edifices divers**

5M1	Aménagement d'un terrain de sports : dossier d'acquisition des terrains.  <i>Communicable en 2077</i>	1971-1976
5M2	Aménagement d'un terrain de sports (4 tranches) : avant-projet, dossiers de travaux.	1974-1982
5M3	Construction d'un centre d'animation : dossier de travaux.	1979-1982

### **Série N - Biens communaux, Terres, Bois, Eaux**

#### **Sous-Série 1N - Biens communaux**

1N1	Partage des biens communaux : décret.	1793
-----	---------------------------------------	------

1N2 Acquisition, échange et vente de terrains communaux : arrêtés, délibérations du conseil municipal, actes notariés, procès- verbaux de reconnaissance et d'estimation, plans, correspondance. 1929-1980

*Mounié (1929).*  
*Cassagne (1952-1954).*  
*Marques (1953).*  
*Fosse (1957).*  
*Roussel (1958).*  
*Albanèse (1958-1982).*  
*Arlaud (1963)*  
*Julian (1966-1967).*  
*Oliva (1968-1972).*  
*Gay (1969-1970).*  
*Géby (1970-1974).*  
*Roux, Granier, Couzet, Foz, Dumont, Chardonnet, Feldman (1973).*  
*Reynier-Granier (1974).*  
*Cardona (1974).*  
*Boudard (1977).*  
*Gibily (1977).*  
*Boudard (1977).*  
*Roux (1978).*  
*Salaville (1978).*  
*Bonnet (1980).*

*Communicable en 2081*

1N3 Acquisition, échange et vente de terrains communaux : arrêtés, délibérations du conseil municipal, actes notariés, procès- verbaux de reconnaissance et d'estimation, plans, correspondance. 1980-1983

*Soulas (1980).*  
*Bonnet (1980).*  
*Benhamou (1980).*  
*Fadat (1980).*  
*Roux, Borruey (1980).*  
*Sénégas (1980).*  
*Chasseyre (1982).*  
*Enzet (1982).*  
*Bonnet (1982).*  
*Roux (1982).*  
*Zamora (1983).*

*Communicable en 2014*

1N4 Location du bureau de poste : baux. 1926-1979

*Communicable en 2010*

#### **Sous-Série 4N - Propriétés et droits divers**

4N1 Cimetière, gestion des concessions : plans généraux (1913-1956) ; agrandissement : rapport géologique (1974). 1913-1974

**Série O - Travaux publics, Voirie, Moyens de transport, Régime des eaux**

**Sous-Série 1O - Travaux publics et voirie en général**

***Voirie***

1O1 Chemins vicinaux. - Situation des chemins : tableau (1877). 1877-1927  
Rectification du CIC n°45 : arrêté (1885). Projet de construction  
d'un pont sur le Lez : délibérations du conseil municipal (1885).  
Classement du chemin de Nouau : procès-verbaux (1927).

1O2 Chemins. - Aménagement, élargissement, entretien et alignement 1952-1981  
des chemins : dossiers d'acquisition de terrains, dossiers de travaux,  
plans, correspondance (1952-1981). Implantation de bornes  
géodésiques : liste (1980).

*Communicable en 2011*

1O3 Réparation des dégâts d'orages de 1976 : dossier de marché. 1979

***Assainissement***

1O4 Service de l'eau et de l'assainissement : budgets et comptes. 1972-1979

1O5 Construction et réfection de caniveaux cimentés : projet, dossier 1913-1933  
de travaux, correspondance (1913-1914, 1926-1933).

1O6 Assainissement du ruisseau de Cantarelle : dossiers de travaux 1956-1976  
(1956-1964, 1975-1976).

1O7 Réseau d'assainissement : plans (1973, 1979). 1973-1979

1O8 Construction d'un réseau d'assainissement : dossiers de travaux. 1961-1973

1O9 Projet d'extension du réseau d'assainissement : APD, DCE. 1979-1981

1O10	<p>Extension du réseau d'assainissement : dossiers de travaux, plans de récolement.</p> <p><i>Chemin de Cabanes.</i>  <i>Chemin de Prades à Saint-Vincent.</i>  <i>Chemin du Château d'eau.</i>  <i>Chemin du Mas de Prades.</i>  <i>CD n°17.</i>  <i>CD n°145, quartier de Montauban.</i>  <i>Route de Vendargues.</i>  <i>Rue de la Montade.</i>  <i>Rue de la Cantarelle.</i></p> <p><b><i>Adduction d'eau potable</i></b></p>	1980-1981
1O11	<p>Concession d'eau aux particuliers : demandes individuelles, tarif et règlement.</p>	1931-1964
1O12	<p>Projet de construction de canalisations : dossier de travaux.</p>	1901-1902
1O13	<p>Projet d'adduction d'eau potable : dossier de travaux.</p>	1924-1933
1O14	<p>Projets complémentaires d'adduction d'eau potable : dossier de marché (1932), dossier de travaux (1947-1948).</p>	1932-1948
1O15	<p>Amélioration du réseau d'eau potable : dossier de travaux.</p>	1953-1955
1O16	<p>Projet d'adduction d'eau potable : dossiers de travaux.</p>	1966-1971
1O17	<p>Projet d'adduction d'eau potable (3ème tranche) : dossiers de travaux.</p>	1973-1976
1O18	<p>Projet d'adduction d'eau potable (4ème et 5ème tranches) : dossier de travaux.</p>	1972-1978
1O19	<p>Réseau d'eau potable : plans, correspondance.</p>	1973-1980
1O20	<p>Extension et renforcement du réseau d'alimentation en eau potable : plan directeur, dossiers de travaux.</p>	1978-1981

1O21 Projets d'assainissement et d'adduction d'eau potable : dossiers de travaux. 1971-1981

*Quartier des Mazès.  
Quartier de Belle-Viste.*

1O22 Station de captage, amélioration : rapports, dossier d'enquête, dossier de travaux, correspondance (1942-1944, 1973-1978). 1942-1978

1O23 Station de pompage, alimentation électrique : plans, avis d'exécution (1969) ; protection : dossier de travaux (1973-1976). 1969-1976

1O24 Captage de la source du Lez : conventions, dossier d'enquête d'utilité publique, correspondance. 1976-1980

*Communicable en 2010*

### ***Eclairage public***

1O25 Modernisation, extension et entretien de l'éclairage public : délibérations du conseil municipal, contrat, plan, dossier de travaux, correspondance. 1973-1976

### **Sous-Série 2O - Moyens de transport et travaux divers**

2O1 Distribution publique de l'énergie électrique : délibérations du conseil municipal, traités, avenants, plans, correspondance. 1903-1933

2O2 Renforcement et extension du réseau électrique, raccordement et branchement de lignes : avis d'exécution, dossiers de travaux. 1951-1976

2O3 Renforcement et extension du réseau électrique, raccordement et branchement de lignes : dossiers d'enquête d'utilité publique, dossiers de travaux. 1977-1982

2O4 Aménagement du réseau de téléphone : plans, correspondance. 1972-1982

## **Série Q - Assistance et prévoyance**

### **Sous-Série 1Q - Bureaux de bienfaisance, secours d'urgence**

#### ***Bureau d'assistance, puis Bureau d'aide sociale***

1Q1	Registre des délibérations de la commission administrative (15 avril 1894-20 janvier 1965).	1894-1965
1Q2	Extraits des délibérations de la commission administrative.	1973-1982
1Q3	Budgets et comptes (1909-1943, 1959-1963, 1966, 1972-1982).	1909-1982
1Q4	Comptabilité : livres de détail des recettes et des dépenses.	1915-1936
1Q5	Nomination des membres de la commission administrative : arrêtés, délibération du conseil municipal.	1936-1977

### **Sous-Série 3Q - Etablissements hospitaliers, Hospitalisation**

3Q1	Placement des aliénés : états nominatifs des aliénés à la charge de la commune (1925-1926), arrêtés (1927, 1934, 1975, 1979).	1925-1979
-----	---	-----------

*Communicable en 2010*

### **Sous-Série 5Q - Application des lois d'assistance et de prévoyance**

5Q1	Accident du travail, déclaration : registre (1936-1964), récépissés (1965-1968), registre des procès-verbaux (1971-1973).	1936-1973
5Q2	Aide médicale gratuite : carnets à souches des bons remis aux réfugiés (1940), bulletins de sortie de malades (1943-1944).	1940-1944
5Q3	Aide médicale : tableaux statistiques.	1966-1969

5Q4 Aide sociale. - Décisions de la commission cantonale d'admission : tableaux nominatifs. 1947-1956

*Communicable en 2017*

5Q5 Aide aux personnes âgées. - Adhésion au contrat de secteur pour le maintien des personnes âgées à domicile : contrat, avenants, comptes rendus, correspondance. 1980-1983

*Communicable en 2014*

## **Série R - Instruction publique, Sciences, Lettres et Arts**

### **Sous-Série 1R - Instruction publique**

1R1 Fonctionnement des écoles publiques. - Nomination d'instituteurs : notifications (1967, 1977). Transformation de deux écoles en école mixte : arrêté, liste d'élèves, correspondance (1932, 1935-1936). Relations avec le conseil d'école et les associations de parents d'élèves : correspondance (1977-1979). 1932-1979

*Communicable en 2010*

1R2 Création de la Caisse des écoles : délibération du conseil municipal, statuts, correspondance. 1939-1943

1R3 Ecole de musique, création et fonctionnement : rapports, délibération du conseil municipal, correspondance. 1975-1980

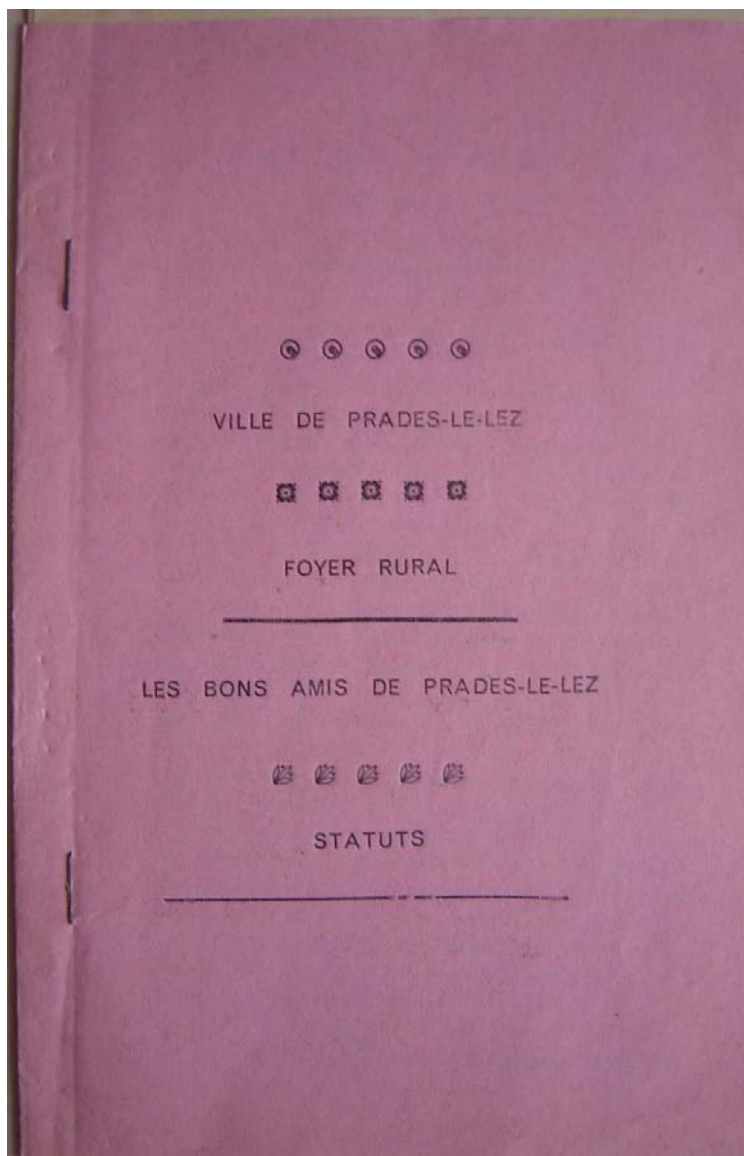
## **Série S - Fonds privés**

### **Sous-Série 1S - Foyer rural "Les bons amis de Prades-le-Lez"**

1S1 Création et fonctionnement du foyer rural : statuts, correspondance, règlement intérieur, bail. 1948-1954

1S2 Aménagement du foyer rural : dossier de travaux, correspondance. 1950-1982

*Communicable en 2013*



**1 S 1**  
**Statuts du Foyer rural de Prades-le-Lez**



**Série T - Urbanisme**

*Autorisations d'urbanisme*

T1	Permis de construire n° 1 à n° 15.	1950-1965
T2	Permis de construire n° 16 à n° 30.	1954-1964
T3	Permis de construire n° 31 à n° 45.	1962-1968
T4	Permis de construire n° 46 à n° 62.	1958-1967
T5	Permis de construire n° 63 à n° 78.	1965-1968
T6	Permis de construire n° 80 à n° 90.	1966-1969
T7	Permis de construire n° 91 à n° 107. [numéros 97, 100 et 106 manquants]	1966-1969
T8	Permis de construire n° 108 à n° 119.	1967-1969
T9	Permis de construire n° 120 à n° 133.	1968-1973
T10	Permis de construire n° 134 à n° 149. [n° 136 manquant]	1969-1971
T11	Permis de construire n° 150 à n° 162. [n° 152 et 160 manquants]	1969-1972
T12	Permis de construire n° 163 à n° 176.	1970-1974
T13	Permis de construire n° 177 à n° 187.	1971
T14	Permis de construire n° 188 à n° 208. [n° 192, 201 et 206 manquants]	1971-1978
T15	Permis de construire n° 209 à n° 224.	1973-1975

T16	Permis de construire n° 225 à n° 239.	1973-1977
T17	Permis de construire n° 241 à n° 259. [n° 252 et 254 manquants]	1974-1977
T18	Permis de construire n° 261 à n° 274. [n° 270 manquant]	1974-1975
T19	Permis de construire n° 275 à n° 290. [n° 281 manquant]	1975-1978
T20	Permis de construire n° 291 à n° 308. [n° 296, 300 et 305 manquants]	1975-1979
T21	Permis de construire n° 309 à n° 320. [n° 318 manquant]	1975-1976
T22	Permis de construire n° 321 à n° 340. [n° 332 manquant]	1976-1978
T23	Permis de construire n° 341 à n° 351.	1976-1977
T24	Permis de construire n° 352 à n° 365. [n° 361 manquant]	1977-1979
T25	Permis de construire n° 366 à n° 375.	1977-1980
T26	Permis de construire n° 376 à n° 383.	1977-1978
T27	Permis de construire n° 384 à n° 399.	1977-1978
T28	Permis de construire n° 400 à n° 416. [n° 404, 408, 410 manquants]	1977-1978
T29	Permis de construire n° 417 à n° 430.	1978-1980
T30	Permis de construire n° 431 à n° 442.	1978

T31	Permis de construire n° 443 à n° 455.	1978
T32	Permis de construire n° 456 à n° 470. [n° 463 manquant]	1978-1979
T33	Permis de construire n° 471 à n° 484. [n° 481 manquant]	1978-1982
T34	Permis de construire n° 485 à n° 495. [n° 489 manquant]	1978-1982
T35	Permis de construire n° 496 à n° 512.	1979
T36	Permis de construire n° 513 à n° 525. [n° 515 et 518 manquants]	1979
T37	Permis de construire n° 526 à n° 538.	1979-1981
T38	Permis de construire n° 539 à n° 550. [n° 549 manquant]	1979
T39	Permis de construire n° 551 à n° 564. [n° 559 manquant]	1979-1980
T40	Permis de construire n° 565 (Centre d'animation Jacques Brel).	1979
T41	Permis de construire n° 566 à n° 582. [n° 573 manquant]	1979-1982
T42	Permis de construire n° 583 à n° 592.	1980-1982
T43	Permis de construire n° 593 (OPAC, Centre d'hébergement pour personnes âgées).	1980
T44	Permis de construire n° 594 à n° 607.	1980-1981
T45	Permis de construire n° 608 à n° 622. [n° 609 manquant]	1980

T46	Permis de construire n° 623 à n° 639.	1980-1982
T47	Permis de construire n° 640 à n° 655.	1980-1981
T48	Permis de construire n° 656 à n° 675.	1980-1982
T49	Permis de construire n° 676 à n° 689.	1981-1982
T50	Permis de construire n° 690 à n° 703.	1981
T51	Permis de construire n° 704 à n° 722. [n° 719 manquant]	1981-1982
T52	Permis de construire n° 723 à n° 729 (lotissement les Albizzias).	1981-1982
T53	Permis de construire n° 730 à n° 750. [n° 736 manquant]	1982
T54	Permis de construire n° 751 à n° 768.	1982
T55	Permis de construire n° 769 à n° 782.	1982
T56	Permis de construire n° 783 à n° 797.	1982-1983
T57	Permis de construire n° 798 (lotissement le Puech Marty).	1982
T58	Permis de construire n° 799 à n° 817.	1982
T59	Permis de construire n° 818 à n° 833. [n° 826, 827 et 832 manquants]	1982-1983
T60	Certificats d'urbanisme.	1974-1975
T61	Certificats d'urbanisme.	1976
T62	Certificats d'urbanisme.	1977

T63	Certificats d'urbanisme.	1978
T64	Certificats d'urbanisme.	1979
T65	Certificats d'urbanisme.	1980-1982
T66	Déclarations d'intention d'aliéner.	1978-1982

***Planification urbaine***

T67	Plan sommaire d'urbanisme.	1968-1970
T68	Plan d'occupation des sols : dossiers d'étude et de création. <i>Communicable en 2008</i>	1972-1977
T69	Plan d'occupation des sols : dossiers de modification. <i>Communicable en 2010</i>	1978-1979
T70	Plan d'occupation des sols : dossier de révision. <i>Communicable en 2011</i>	1980-1981
T71	Plan d'occupation des sols : dossier de révision. <i>Communicable en 2012</i>	1982

***Zones d'aménagement***

T72	Zones d'aménagement. - Projet de création d'une association foncière urbaine (AFU) dans le secteur Mas de Prades - Montauban - La Fontainette : correspondance (1977-1978). Création d'une zone d'intervention foncière (1978) et de la zone d'aménagement différé "des abords de Prades-le-Lez" (1979-1983) : délibérations du conseil municipal, arrêtés, plans. Financement de l'aménagement des zones NA : délibérations du conseil municipal (1978-1981). Création d'une zone de préemption dans le cadre du périmètre sensible départemental : correspondance, arrêté (1982-1983). <i>Communicable en 2013</i>	1977-1983
-----	---	-----------



## **VERSEMENTS CONTEMPORAINS**





## **1W - ADMINISTRATION COMMUNALE**

1W1	Registre des délibérations du conseil municipal (2 avril 1979-27 février 1989).	1979-1989
1W2	Registre des délibérations du conseil municipal (10 avril 1989-30 mai 1994).	1989-1994
1W3	Registre des délibérations du conseil municipal (30 juin 1994-5 novembre 1996).	1994-1996
1W4	Registre des délibérations du conseil municipal (12 décembre 1996-15 octobre 1998).	1996-1998
1W5	Registre des délibérations du conseil municipal (11 novembre 1998-6 avril 2000).	1998-2000
1W6	Registre des délibérations du conseil municipal (18 mai 2000-15 mai 2001).	2000-2001
1W7	Registre des délibérations du conseil municipal (20 juin 2001-30 septembre 2002).	2001-2002
1W8	Registre des délibérations du conseil municipal (7 novembre 2002-31 mars 2004).	2002-2004
1W9	Registre des délibérations du conseil municipal (27 avril 2004-3 novembre 2005).	2004-2005
1W10	Réunions du conseil municipal : dossiers de séances.  <i>Communicable en 2026</i>	1984-1995
1W11	Réunions du conseil municipal : dossiers de séances.  <i>Communicable en 2029</i>	1996-1998
1W12	Réunions du conseil municipal : dossiers de séances.  <i>Communicable en 2031</i>	1999-2000

1W13	Registre des arrêtés du maire. [article manquant en 2007]	SD
1W14	Registre des arrêtés du maire (20 novembre 1998-2 février 2006).	1998-2006
1W15	Recueils des actes administratifs réglementaires de la commune. [Les années sont incomplètes]	1995-1998
1W16	Recueils des actes administratifs réglementaires de la commune.	1999-2000
1W17	Recueils des actes administratifs réglementaires de la commune.	2001-2002
1W18	Recueils des actes administratifs réglementaires de la commune.	2003-2004
1W19	Recueils des actes administratifs réglementaires de la commune. [L'année 2006 est incomplète]	2005-2006
1W20	Réunions des commissions communales : convocations et comptes rendus.  <i>Communicable en 2032</i>	1995-2001
1W21	Courrier au départ.  <i>Communicable en 2019</i>	1988
1W22	Courrier à l'arrivée (janvier-mars).  <i>Communicable en 2019</i>	1988
1W23	Courrier à l'arrivée (avril-juillet).  <i>Communicable en 2019</i>	1988
1W24	Courrier à l'arrivée (août-décembre).  <i>Communicable en 2019</i>	1988
1W25	Courrier au départ (janvier-juin).  <i>Communicable en 2024</i>	1993

1W26	Courrier au départ (juillet-décembre). <i>Communicable en 2024</i>	1993
1W27	Courrier à l'arrivée (janvier-avril). <i>Communicable en 2024</i>	1993
1W28	Courrier à l'arrivée (mai-septembre). <i>Communicable en 2024</i>	1993
1W29	Courrier à l'arrivée (octobre-décembre). <i>Communicable en 2024</i>	1993
1W30	Courrier au départ (janvier-14 mai). <i>Communicable en 2029</i>	1998
1W31	Courrier au départ (15 mai-19 novembre). <i>Communicable en 2029</i>	1998
1W32	Courrier à l'arrivée (janvier-2 avril). <i>Communicable en 2029</i>	1998
1W33	Courrier à l'arrivée (2 avril-18 juin). <i>Communicable en 2029</i>	1998
1W34	Courrier à l'arrivée (18 juin-12 août). <i>Communicable en 2029</i>	1998
1W35	Courrier à l'arrivée (13 août-6 novembre). <i>Communicable en 2029</i>	1998
1W36	Courrier à l'arrivée (9 novembre-décembre). <i>Communicable en 2029</i>	1998

1W37	Courrier à l'arrivée (janvier-3 mars). <i>Communicable en 2034</i>	2003
1W38	Courrier à l'arrivée (4 mars-28 avril). <i>Communicable en 2034</i>	2003
1W39	Courrier à l'arrivée (5 mai-17 juin). <i>Communicable en 2034</i>	2003
1W40	Courrier à l'arrivée (18 juin-27 août). <i>Communicable en 2034</i>	2003
1W41	Courrier à l'arrivée (septembre-10 octobre). <i>Communicable en 2034</i>	2003
1W42	Courrier à l'arrivée (13 octobre-28 novembre). <i>Communicable en 2034</i>	2003
1W43	Courrier à l'arrivée (décembre). <i>Communicable en 2034</i>	2003
1W44	Courrier départ de l'assistante de direction. <i>Communicable en 2034</i>	2003
1W45	Contentieux : notifications de jugement, mémoires en réponse, correspondance. <i>Communicable en 2099</i>	1980-1998
1W46	Contentieux administratif opposant la commune au service départemental d'incendie : arrêtés, notifications de jugement, correspondance. <i>Communicable en 2095</i>	1987-1994

1W47	Contentieux de personnel : mémoires, notifications de jugement, correspondance.  <i>Communicable en 2096</i>	1992-1995
1W48	Contentieux : notifications de jugement, mémoires en réponse, correspondance.  <i>Communicable en 2098</i>	1996-1997
1W49	Contentieux opposant Monsieur Ogé, ancien maire et la commune : notification de jugements, mémoires en réponse, correspondance.  <i>Communicable en 2098</i>	1995-1997
1W50	Contentieux : notifications de jugement, mémoires de réponse, correspondance.  <i>Communicable en 2102</i>	1994-2001
1W51	Assurances communales : analyse préventive des bâtiments communaux établie par la SMACL.	1995
1W52	Relations avec l'opposition : correspondance.  <i>Communicable en 2030</i>	1996-1999
1W53	Cahiers de doléances des administrés.  <i>Communicable en 2034</i>	1996-2003
1W54	Rapports de stage présentant notamment l'administration communale.	1986-1987
1W55	Inventaire communal.	1988-1998
1W56	Admission de la commune de Prades-le-Lez au District de Montpellier : extraits du registre des délibérations du conseil municipal et du conseil de district, copies des arrêtés préfectoraux, articles, correspondance.	1986-1994
1W57	Extension du périmètre de l'Agglomération de Montpellier : délibérations des conseils municipaux des communes membres, rapport et correspondance.	1999-2002

1W58 Communication : bulletins municipaux. 1983-1993

1W59 Communication : revue de presse du Midi Libre. 1996-2002

## **2W - POPULATION**

### ***Etat civil***

2W1 Registres des actes de naissance, mariage et décès. 1981-1990

*Communicable en 2101*

2W2 Registres des actes de naissance, mariage et décès. 1991-2002

*Communicable en 2103*

2W3 Certificats de concubinage. 1990-1997

*Communicable en 2058*

2W4 Parrainages civils : certificats et pièces justificatives. 2004

*Communicable en 2105*

2W5 Recensement général de la population : dossier d'organisation, bordereaux de district. 1999

*Communicable en 2030*

### ***Justice***

2W6 Désignation des jurés d'assises. 1996-2004

*Communicable en 2105*

2W7 Jugements de divorce. 1998-2004  
[Les années 2001 et 2002 sont manquantes]

*Communicable en 2065*

### ***Affaires militaires***

2W8 Service national. - Recensement militaire des jeunes gens : 1983-2004  
listes nominatives.

*Communicable en 2105*

### ***Agriculture***

2W9 Viticulture. - Déclarations annuelles de récolte ou de stock de vin : 1983-1986  
relevés récapitulatifs et individuels.

*Communicable en 2017*

2W10 Viticulture. - Déclarations annuelles de récolte ou de stock de vin : 1987-1988  
relevés individuels.  
[L'année 1989 est manquante]

*Communicable en 2019*

2W11 Viticulture. - Déclarations annuelles de récolte ou de stock de vin : 1990-1998  
relevés individuels.

*Communicable en 2029*

2W12 Viticulture. - Déclarations annuelles de récolte ou de stock de vin : 1999-2005  
relevés individuels.

*Communicable en 2036*

2W13 Chasse : registres des visas de permis de chasser. 1986-2001

*Communicable en 2032*

2W14 Calamités agricoles. - Classement de la commune en zone sinistrée : 1991-1992  
arrêtés préfectoraux, déclarations de pertes de récoltes, correspondance.

## **3W - ELECTIONS**

### ***Elections politiques***

3W1 Listes électorales générales. 1982-1997

*Communicable en 2028*

3W2	Listes électorales générales <sup>1</sup> .  <i>Communicable en 2031</i>	2000
3W3	Listes complémentaires des électeurs européens.  <i>Communicable en 2032</i>	1997-2001
3W4	Référendums portant sur le statut de la Nouvelle-Calédonie (1988) et sur le traité de Maastricht (1992) : procès-verbaux, listes des délégués et assesseurs, listes d'émargement.  <i>Communicable en 2023</i>	1988-1992
3W5	Référendum d'initiative locale portant sur le traitement des ordures ménagères de l'agglomération de Montpellier : procès-verbaux, dossier de présentation, listes d'émargement.  <i>Communicable en 2021</i>	1990
3W6	Référendum portant sur le quinquennat : procès-verbaux, listes des délégués et assesseurs, listes d'émargement.  <i>Communicable en 2031</i>	2000
3W7	Elections européennes : procès-verbaux, listes des délégués et assesseurs, télégramme officiel, listes d'émargement.  <i>Communicable en 2035</i>	1984-2004
3W8	Elections présidentielles : procès-verbaux des opérations électorales, listes des assesseurs et délégués, télégramme officiel, listes d'émargement.  <i>Communicable en 2026</i>	1988-1995
3W9	Election présidentielle : procès-verbaux des opérations électorales, listes des assesseurs et délégués, télégramme officiel, listes d'émargement <sup>2</sup> .  <i>Communicable en 2033</i>	2002

---

<sup>1</sup> Les documents sont lisibles mais abîmés en raison d'une inondation dans les salles archives.

<sup>2</sup> Les documents sont lisibles mais abîmés en raison d'une inondation dans les salles archives.



- |      |  |           |
|------|--|-----------|
| 3W10 | Elections législatives : procès-verbaux des opérations électorales, télégramme officiel, liste des assesseurs et délégués, listes d'émargement.<br><br><i>Communicable en 2019</i>               | 1986-1988 |
| 3W11 | Elections législatives : procès-verbaux des opérations électorales, télégramme officiel, liste des assesseurs et délégués, listes d'émargement.<br><br><i>Communicable en 2033</i>               | 1993-2002 |
| 3W12 | Elections sénatoriales : procès-verbaux des opérations électorales.<br><br><i>Communicable en 2029</i>   | 1989-1998 |
| 3W13 | Elections régionales : procès-verbaux des opérations électorales, liste des assesseurs et délégués, listes d'émargement.<br><br><i>Communicable en 2023</i>                                      | 1986-1992 |
| 3W14 | Elections régionales : procès-verbaux des opérations électorales, liste des assesseurs et délégués, listes d'émargement.<br><br><i>Communicable en 2035</i>                                      | 1998-2004 |
| 3W15 | Elections cantonales : dossier de propagande, procès-verbaux, liste des assesseurs et délégués, listes d'émargement.<br><br><i>Communicable en 2029</i>  | 1985-1998 |
| 3W16 | Elections cantonales : dossier de propagande, procès-verbaux, liste des assesseurs et délégués, listes d'émargement.<br><br><i>Communicable en 2035</i>  | 2004      |
| 3W17 | Elections municipales : dossier de propagande électorale (1983), procès-verbaux, listes des délégués et assesseurs, télégramme officiel, listes d'émargement.<br><br><i>Communicable en 2026</i> | 1983-1995 |

- |   |  |           |
|---|--|-----------|
| 3W18  | Elections municipales : dossier de campagne, commission électorale, procès-verbaux, télégramme officiel, listes d'émargement <sup>3</sup> .<br><br><i>Communicable en 2032</i>       | 2001      |
| 3W19  | Elections municipales : procès-verbaux, télégramme officiel, articles de presse, listes d'émargement <sup>4</sup> .<br><br><i>Communicable en 2033</i>                               | 2002      |
| <br><b><i>Elections socioprofessionnelles</i></b><br><br> |  |           |
| 3W20  | Elections à la Chambre de métiers de l'Hérault : listes électorales, listes d'émargement.<br><br><i>Communicable en 2026</i>   | 1983-1995 |
| 3W21  | Elections à la Chambre de Commerce et d'Industrie de Montpellier : listes électorales, affiches, listes d'émargement.<br><br><i>Communicable en 2028</i>                             | 1985-1997 |
| 3W22  | Elections à la Chambre d'agriculture de l'Hérault : listes électorales, procès-verbaux des opérations de vote.<br><br><i>Communicable en 2032</i>                                    | 1983-2001 |
| 3W23  | Elections des membres des conseils d'administration des organismes de sécurité sociale : listes électorales, procès-verbaux, listes d'émargement.<br><br><i>Communicable en 2014</i> | 1983      |
| 3W24  | Elections aux tribunaux paritaires des baux ruraux : listes électorales, procès-verbaux des opérations de vote.<br><br><i>Communicable en 2033</i>                                   | 1983-2002 |
| 3W25  | Elections à la Mutualité sociale agricole : listes électorales, procès-verbaux des opérations de vote.<br><br><i>Communicable en 2030</i>  | 1984-1999 |

---

<sup>3</sup> Le Conseil d'Etat a annulé le résultat du vote. Un nouveau scrutin a été organisé en 2002.

<sup>4</sup> Les documents sont lisibles mais abimés en raison d'une inondation

3W26 Elections des administrateurs du Centre régional de la propriété forestière du Languedoc-Roussillon : liste électorale, extrait de délibérations du conseil municipal. 1999

*Communicable en 2030*

3W27 Elections prud'homales : listes électorales, procès-verbaux, télégramme officiel, listes d'émargement. 1987-2002

*Communicable en 2033*

#### **4W - PERSONNEL**

4W1 Registre des arrêtés du maire en matière de personnel (du 29 janvier 1996 au 5 février 1997). 1996-1997

4W2 Registre des arrêtés du maire en matière de personnel (du 5 février 1997 au 4 mai 1998). 1997-1998

4W3 Registre des arrêtés du maire en matière de personnel (du 4 juin 1998 au 19 février 1999). 1998-1999

4W4 Registre des arrêtés du maire en matière de personnel (du 1er mars 1999 au 17 août 2000). 1999-2000

4W5 Registre des arrêtés du maire en matière de personnel (du 17 août 2000 au 15 novembre 2001). 2000-2001

4W6 Registre des arrêtés du maire en matière de personnel (du 15 novembre 2001 au 11 décembre 2002). 2001-2002

4W7 Registre des arrêtés du maire en matière de personnel (du 17 décembre 2002 au 14 octobre 2003). 2002-2003

4W8 Registre des arrêtés du maire en matière de personnel (du 15 octobre 2003 au 21 juillet 2004). 2003-2004

4W9 Registre des arrêtés du maire en matière de personnel (du 22 juillet 2004 au 9 mai 2005). 2004-2005

4W10	Registre des arrêtés du maire en matière de personnel (du 1er juin au 16 décembre 2005).	2005
4W11	Déclarations annuelles et transfert des données sociales.  <i>Communicable en 2060</i>	1983-1999
4W12	Cotisations sociales : déclarations annuelles IRCANTEC.  <i>Communicable en 2060</i>	1983-1999
4W13	CNRACL, élections au conseil d'administration : listes électorales, procès verbal des opérations de vote.  <i>Communicable en 2027</i>	1983-1996
4W14	SOFCAP : contrats d'assurance, dossiers de statistiques d'absentéisme.	1997-1999
4W15	Objecteurs de conscience : convention de mise à disposition des appelés, dossiers individuels.  <i>Communicable en 2118</i>	1995-1997
4W16	Agents titulaires partis avant 2003 : dossiers individuels (A-M). [Agents nés entre 1941 et 1964]  <i>Communicable en 2085</i>	1976-2002
4W17	Agents titulaires partis avant 2003 : dossiers individuels (N-P). [Agents nés entre 1930 et 1949]  <i>Communicable en 2070</i>	1971-1998
4W18	Agent titulaire parti avant 2003 : dossier individuel (Ra). [Agent né en 1962]  <i>Communicable en 2083</i>	1985-1998
4W19	Agents titulaires partis avant 2003 : dossiers individuels (Reg- Res). [Agents nés entre 1922 et 1965]  <i>Communicable en 2086</i>	1972-1998

4W20	Agents titulaires partis avant 2003 : dossiers individuels (S-V). [Agents nés entre 1938 et 1960]  <i>Communicable en 2081</i>	1981-2002
4W21	Agents non titulaires partis avant 2003 : dossiers individuels (A-Do). [Agents nés entre 1947 et 1981]  <i>Communicable en 2102</i>	1980-2002
4W22	Agents non titulaires partis avant 2003 : dossiers individuels (Du-O). [Agents nés entre 1930 et 1982]  <i>Communicable en 2103</i>	1981-2002
4W23	Agents non titulaires partis avant 2003 : dossiers individuels (P-Z). [Agents nés entre 1940 et 1980]  <i>Communicable en 2101</i>	1988-2001
4W24	CES et CEC : dossiers individuels. [Agents nés entre 1939 et 1976]  <i>Communicable en 2097</i>	1986-1999
4W25	Bulletins de salaire.  <i>Communicable en 2016</i>	1983-1985
4W26	Bulletins de salaire.  <i>Communicable en 2019</i>	1986-1988
4W27	Bulletins de salaire.  <i>Communicable en 2020</i>	1989
4W28	Bulletins de salaire.  <i>Communicable en 2021</i>	1990
4W29	Bulletins de salaire.  <i>Communicable en 2022</i>	1991

4W30	Bulletins de salaire. <i>Communicable en 2023</i>	1992
4W31	Bulletins de salaire. <i>Communicable en 2024</i>	1993
4W32	Bulletins de salaire. <i>Communicable en 2025</i>	1994
4W33	Bulletins de salaire. <i>Communicable en 2026</i>	1995
4W34	Bulletins de salaire. <i>Communicable en 2027</i>	1996
4W35	Bulletins de salaire. <i>Communicable en 2028</i>	1997
4W36	Bulletins de salaire. <i>Communicable en 2029</i>	1998
4W37	Bulletins de salaire. <i>Communicable en 2030</i>	1999
4W38	Bulletins de salaire (A-C). <i>Communicable en 2031</i>	2000
4W39	Bulletins de salaire (D-V). <i>Communicable en 2031</i>	2000
4W40	Bulletins de salaire. <i>Communicable en 2032</i>	2001

4W41 Bulletins de salaire (A-G). 2002  
*Communicable en 2033*

4W42 Bulletins de salaire (I-Z). 2002  
*Communicable en 2033*

## **5W - FINANCES**

### **Budgets et comptes**

5W1 Budgets et comptes de la commune<sup>5</sup>. 1983-1987

5W2 Budgets et comptes de la commune. 1988-1991

5W3 Budgets et comptes de la commune. 1992-1994

5W4 Budgets et comptes de la commune. 1995-1997

5W5 Budgets et comptes de la commune. 1998

5W6 Budgets et comptes de la commune. 1999-2000

5W7 Budgets et comptes de la commune. 2001

5W8 Budgets et comptes de la commune. 2002

5W9 Budgets et comptes de la commune. 2003

5W10 Documents préparatoires au budget. 1983-1993  
*Communicable en 2024*

---

<sup>5</sup> Le budget supplémentaire 1985 est manquant

5W11	Documents préparatoires au budget. <i>Communicable en 2034</i>	1998-2003
5W12	CCAS : budgets et comptes.	1983-1998
5W13	CCAS : budgets et comptes.	1999-2003
5W14	Caisse des écoles : budgets et comptes.	1988-1997
5W15	Service public d'assainissement : budgets et comptes.	1993-2000
5W16	Service de distribution d'eau potable : budgets et comptes.	1993-1998
5W17	Service de distribution d'eau potable : budgets et comptes.	1999-2001
5W18	Service de distribution d'eau potable et service public d'assainissement : budgets et comptes.	2002-2003
5W19	Service de distribution d'eau potable et service public d'assainissement : documents préparatoires au budget. <i>Communicable en 2024</i>	1993
5W20	Analyses et fiches de situation financière de la commune.	1991-1995
5W21	Contrôles de la Chambre régionale des comptes : avis.	1985-1996
<b>Comptabilité</b>		
5W22	Bordereaux-journaux des recettes et dépenses.	1983-1988
5W23	Bordereaux-journaux des recettes et dépenses.	1993-1998
5W24	CCAS : bordereaux-journaux des recettes et dépenses. [échantillonnage]	1983-2003
5W25	Caisse des écoles : bordereaux-journaux des recettes et dépenses.	1993



5W26 Service de distribution d'eau potable et service public  
d'assainissement : bordereaux-journaux des recettes et dépenses. 1993-2003

5W27 Régies de recettes cantine scolaire et garderie : arrêtés de  
création et de nomination des régisseurs, délibérations,  
règlement, livre de compte. 1981-1997

### **Impôts**

5W28 Fiscalité directe locale : renseignements extraits des rôles,  
fiches analytiques, états de notification des taux d'imposition. 1981-1995

5W29 Perception de la taxe professionnelle, taxe pour frais de chambres  
de commerce et d'industrie, taxe pour frais de chambres de métiers,  
taxe régionale, taxe spéciale d'équipement : copie de la matrice générale. 1983-1995

5W30 Perception de la taxe d'habitation et des taxes additionnelles  
incorporées : copie de la matrice. 1983-1985

5W31 Perception des taxes foncières sur les propriétés bâties et non  
bâties : copie de la matrice. 1983-1985

5W32 Révision des évaluations cadastrales des propriétés bâties. 1991

5W33 Commission communale des impôts : listes des commissaires,  
convocations, listes des changements et des observations relevés  
par la commission, correspondance. 1995

### **6W - ACTION SOCIALE**

6W1 BAS. - Réunions de la commission administrative :  
délibérations et arrêtés. 1983-1989

6W2 CCAS. - Réunions du conseil d'administration : comptes rendus,  
notes de synthèse, extraits des délibérations du CCAS. 1995-2000

6W3 CCAS : courrier du service. 1998-2003

*Communicable en 2034*

6W4	Fonctionnement du centre d'hébergement temporaire des personnes âgées : arrêté d'agrément, règlement intérieur, enquêtes statistiques.	1982-1998	
6W5	Chômage : fiches de pointage des demandeurs d'emploi. <i>Communicable en 2046</i>	1983-1985	
6W6	Attribution du RMI : listes des bénéficiaires. <i>Communicable en 2029</i>	1995-1998	
6W7	Attribution du RMI : dossiers individuels des bénéficiaires, avis de droit et de fin de droit (A-E). <i>Communicable en 2062</i>	1995-2001	
6W8	Attribution du RMI : dossiers individuels des bénéficiaires (F-W). <i>Communicable en 2062</i>	1995-2001	
6W9	Aide sociale facultative : dossiers individuels des bénéficiaires (A-F). <i>Communicable en 2060</i>	1999	
6W10	Aide sociale facultative : dossiers individuels des bénéficiaires (G-L). <i>Communicable en 2060</i>	1999	
6W11	Aide sociale facultative : dossiers individuels des bénéficiaires (M-W). <i>Communicable en 2060</i>	1999	
6W12	Aide sociale facultative : dossiers individuels des bénéficiaires. <i>Communicable en 2061</i>	2000	
6W13	Maison de la petite enfance, fonctionnement : règlement intérieur, projets pédagogiques, budgets et bilans financiers, tableaux comparatifs effectifs, "contrats Enfance", notes de service.	1988-1998	des

6W14 Petite Enfance.- Relations avec la Protection maternelle infantile et la Caisse d'allocations familiales : contrat d'aménagement du temps de l'enfant, dossiers d'agrément PMI. 1989-1995

## **7W - ENSEIGNEMENT, CULTURE, LOISIRS ET SPORTS**

### **Enseignement**

7W1 Fonctionnement des écoles maternelle et primaire : procès-verbaux des conseils d'école, règlement intérieur, projets pédagogiques, élections des parents d'élèves, correspondance. Fonctionnement de la caisse des écoles : délibérations du conseil municipal, statuts, élections des membres. 1980-1994

7W2 Restaurant scolaire : délibérations du conseil municipal, comptes rendus de contrôle des services vétérinaires, menus, questionnaires, fiches qualité des menus. 1980-2004

7W3 Conseil municipal des jeunes, organisation du vote : projet, règlement, remarques des enseignants, professions de foi et affiches des candidats, listes d'émargement. 1999-2004

*Communicable en 2035*

7W4 Fonctionnement du conseil municipal des jeunes : projet, procès verbaux de séances, correspondance, dossier de presse, photographies. 1999-2001

*Communicable en 2032*

7W5 Conseil municipal des jeunes. - Etude et réalisation d'un projet : dossier d'étude pour la construction d'un parc d'agrément. 2000-2001

*Communicable en 2032*

7W6 Conseil municipal des jeunes : registres des délibérations. 1999-2005

### **Loisirs et sports**

7W7 Vie et activité de la commune, manifestations culturelles et sportives : programmes, dossiers d'organisation, photographies. 1996-2005

7W8	Relations avec les associations communales, journée des associations : dossiers d'organisation, annuaires annuels.	1999-2005
7W9	Relations avec les associations culturelles et sportives : correspondance.	2001-2006
7W10	Relations avec l'association Profession Sport - Animation Emplois 34 : conventions de mise à disposition de personnel.	1994-1996
7W11	Demandes de subventions par les associations : questionnaires, statuts, pièces comptables, correspondance.	1998-1999
7W12	Demandes de subventions par les associations : questionnaires, statuts, pièces comptables, correspondance.	2003-2004
7W13	Fonctionnement et activité de l'office municipal des sports : comptes rendus de réunion du comité consultatif, projets et dossiers d'organisation des manifestations sportives, correspondance.	1997-2000
7W14	Informatisation de la bibliothèque municipale : dossiers de marché.	1998

## **8W - EDIFICES COMMUNAUX**

8W1	Extension de l'école maternelle : enquêtes d'utilité publique et parcellaire.	1983-1984
8W2	Extension de l'école primaire.- Projet de création de six classes, d'une cuisine et d'un restaurant scolaire : dossier d'appel d'offres, plans et dossier APS.  <i>Communicable en 2015</i>	1982-1984
8W3	Extension de l'école primaire. - Création de six classes, d'une cuisine et d'un restaurant scolaire : plans, dossiers de marché, comptes rendus de réunion de chantier, dossier de subventions.	1982-1989
8W4	Extension de l'école primaire. - Construction de huit classes à usage scolaire et périscolaire : dossier d'appel d'offres, plans, dossiers de marché, comptes rendus de réunion de chantier.	1987-1988

8W5	Ecole primaire. - Aménagement d'une salle d'activités éducatives : dossiers de marché, dossier de sinistre (1996).	1988-1996
8W6	Construction de la maison du temps libre : dossier de subvention, étude de sol, dossier de marché.	1983-1985
8W7	Aménagement de locaux à usage artisanal : APS, DCE, dossiers de marché.	1983-1985
8W8	Construction de la maison de la petite enfance : APD, plans, pièces contractuelles, dossier de subventions.	1987-1990
8W9	Construction de la maison de la petite enfance : plans et dossiers de marché.	1988-1990
8W10	Construction de la maison de la petite enfance. - Aménagement des abords (rue Georges Brassens) : dossiers de marché.	1989-1990
8W11	Construction d'une halle aux sports : DCE, CCAP, CCTP, plans.	1988
8W12	Construction d'une halle aux sports : dossiers de marché et de travaux.	1988-1989
8W13	Construction de locaux annexes au terrain de football (vestiaires sportifs) : APD, DCE, plans, dossiers de marché, rapport de l'AINF.	1988-1989
8W14	Extension du cimetière : plans, dossiers de marché, étude hydrogéologique.	1995-1996

## **9W - VOIRIE ET RESEAUX DIVERS**

### **Voirie**

9W1	Projet de restructuration du centre du village : dossier de présentation, demande de subvention au Fonds d'Aménagement Urbain, plans de récolement, délibérations du conseil municipal.	1979-1980
-----	---	-----------

*Communicable en 2011*

9W2	Restructuration du centre village : plans des réseaux, convention EDF, pièces comptables.	1979-1984
9W3	Restructuration du centre du village (première tranche) : DCE, dossiers de marché.	1980-1981
9W4	Restructuration du centre du village (deuxième tranche) : dossier d'appel d'offres, APD, dossiers de marché, comptes rendus de réunion de chantier.	1980-1982
9W5	Restructuration du centre du village (troisième tranche) : APD, DCE, dossiers de marché, comptes rendus de réunion de chantier.	1982-1983
9W6	Restructuration du centre du village, aménagement des abords de l'école primaire et de la Maison du temps libre : dossier de marché.	1983
9W7	Aménagement du CD 17, création de trottoirs et assainissement pluvial : APS, dossier de marché (1979-1984) ; installation de ralentisseurs : convention d'études préalables, arrêté, correspondance (1988-1989).	1979-1989
9W8	Création de la voie de liaison rue de la Fontainette - lotissement le Montauban : DCE, dossiers de marché.	1983-1985
9W9	Création de la voie de liaison rue de la Fontainette - chemin des Cabanis : dossiers de marché.	1986
9W10	Aménagement d'un chemin au lieu dit "Mas de Prades" : dossiers de marché.	1984-1986
9W11	Aménagement de la place du 8 mai 1945 (place de la mairie) : DCE, dossiers de marché.	1988-1989
9W12	Projet annulé de réalisation d'une esplanade : APS, esquisse, dossier de demande de subvention.	1990-1991
<i>Communicable en 2022</i>		
9W13	Aménagement de la contre-allée et du carrefour de la rue de la Peyrade : plans DDE et comptes rendus de réunion de chantier.	1995

9W14 Aménagement des rues de l'Occitanie et Jean Zay et du chemin du Viala en partie : dossier d'appel d'offres, dossier d'intervention ultérieure sur l'ouvrage, plans. 1997-1998

9W15 Aménagement de la RD 17 (de la place de la Mandarine à la rue de la Ducque).- Mission de coordonnateur sécurité protection santé : dossier de marché. 2000

9W16 Extension du stade, aménagement d'un parking : DCE. 2001

### **Réseaux divers**

9W17 Renforcement du réseau électrique : dossiers de marché. 1986

9W18 Réaménagement de l'éclairage public en centre ville : APD, contrat d'entretien avec la société Travasset. 1990-1993

9W19 EDF. - Mise à disposition de terrains communaux pour création de postes de transformation électrique : extraits des délibérations du conseil municipal, plans, autorisations. 1992-1993

9W20 Modernisation, rénovation et exploitation de l'éclairage public : dossiers de marché. 2001

9W21 Aménagement du réseau de téléphone : plans, correspondance. 1983-1991

### **10W - ASSAINISSEMENT HYGIENE ET SANTE**

10W1 Construction et équipement de la station de traitement des eaux usées : dossier d'enquête publique, APS, APD-DCE, dossier de marché, correspondance. 1980-1985

10W2 Station d'épuration, raccordement eaux usées et adduction d'eau potable : APD-DCE et dossier de marché. 1981-1987

10W3 Station d'épuration. - Construction du génie civil du poste de relèvement : dossier de marché. 1983

10W4	Fonctionnement de la station d'épuration : comptes rendus de visite du S.A.T.E.S.E.	1981-1995
10W5	Financement et répartition des charges de la station d'épuration : convention passée avec la cave coopérative et correspondance.	1984-1987
10W6	Station d'épuration/ Moulin Neuf. - Servitudes de passage des canalisations publiques d'assainissement sur fonds privés : conventions, extraits des délibérations du conseil municipal, plans.	1983-1984
10W7	Aménagement de la contre-allée du CD 17. - Réalisation des ouvrages du réseau eaux usées : DCE, dossiers de marché.	1983-1985
10W8	Aménagement du chemin du Viala et du chemin de Cabanis : DCE, dossier de marché.	1984-1985
10W9	Renforcement de l'alimentation en eau potable, forage de Garastre : APS, APD-DCE, rapport géologique, dossier de contentieux.	1984-1990
	<i>Communicable en 2091</i>	
10W10	Projet d'exécution de l'amélioration de l'alimentation en eau potable : plans.	1987-1988
	<i>Communicable en 2019</i>	
10W11	Aménagement du bassin du Lez, concertation avec le Département et les collectivités concernées : comptes rendus de réunion et documents de synthèse.	1986
10W12	Projet de contrat de rivière Lez, Mosson, étangs palavasiens : dossiers préparatoires de la préfecture.	1991
	<i>Communicable en 2022</i>	
10W13	SAGE du bassin versant du Lez, de la Mosson et des étangs palavasiens : comptes rendus de réunion et projets de la commission locale de l'eau.	1995-2000



10W14	Domaine de Restinclières, alimentation en eau potable : convention passée entre la mairie de Prades le Lez et le SIAEP de la région du Pic saint loup.	1994-1995
10W15	Raccordement du réseau d'eaux usées à la station d'épuration de Montpellier : APS établi par la DDAF.	1995
10W16	Chemin de Plo-Midi, extension du réseau eaux usées existant : dossier de marché.	1995-1996
10W17	Réhabilitation du réseau AEP RD 145 - RD 17 : dossier de marché.	2001

### **11W - URBANISME**

11W1	DIA périmètre sensible.	1982-1985
11W2	DIA.	1983-1985
11W3	DIA.	1986-1987
11W4	DIA.	1988-1990
11W5	DIA.	1991-1995
11W6	DIA.	1996-1999
11W7	DIA.	2000-2001
11W8	DIA.	2002-2004
11W9	DIA.	2005
11W10	Certificats d'urbanisme.	1983-1985
11W11	Certificats d'urbanisme.	1986-1988

11W12	Certificats d'urbanisme.	1989-1990
11W13	Certificats d'urbanisme.	1991-1992
11W14	Certificats d'urbanisme.	1993-1994
11W15	Certificats d'urbanisme.	1995-1996
11W16	Certificats d'urbanisme.	1997
11W17	Certificats d'urbanisme.	1998
11W18	Certificats d'urbanisme n°1 à 15.	1999
11W19	Certificats d'urbanisme n°16 à 65.	1999
11W20	Certificats d'urbanisme.	2000-2001
11W21	Certificats d'urbanisme.	2002-2004
11W22	Alignement des voies communales : plans.	1984-1986

### **Contentieux d'urbanisme**

11W23	Contentieux opposant la commune à M. Olivet concernant l'accès au château d'eau : plans, rapport d'expertise, promesse de cession, demande de permis de construire, actes notariés, correspondance.	1972-1997
-------	---	-----------

*Communicable en 2098*

11W24	Contentieux opposant la commune à la Société Française des Habitations Economiques (SFHE) concernant la réalisation de la ZAC Sud- les Albizzias : plans, étude hydrogéologique, requêtes de la SFHE, notifications d'ordonnance, rapport d'expertise, correspondance.	1984-1990
-------	--	-----------

*Communicable en 2091*

11W25 Contentieux d'urbanisme : avis d'audience, mémoires en réplique, notifications de jugement, extraits des délibérations du conseil municipal. 1986-1998

*Communicable en 2099*

### **Enquêtes publiques**

11W26 Projet d'aménagement RD 68 - Liaison Intercantonale d'Evitement Nord (LIEN) : dossier d'enquête d'utilité publique, rapport du commissaire enquêteur, procès verbal de réunion de concertation, extraits des délibérations du conseil municipal. 1991-1993

*Communicable en 2024*

11W27 Projet d'aménagement RD 68 - Liaison Intercantonale d'Evitement Nord (LIEN) : dossier d'enquête relative à la déclaration d'utilité publique et à la mise en compatibilité des POS des communes concernées. 1997-1998

*Communicable en 2029*

### **Planification urbaine**

11W28 Modification du Plan d'occupation des sols (POS) : dossier d'enquête publique, dossier d'étude préalable. 1985-1987

11W29 Modification du POS : dossier d'étude préalable, plans, règlement, registre d'enquête publique, délibérations et arrêtés du conseil municipal. [approuvée le 10 juillet 1989] 1989

11W30 Révision du POS : avant-projet. 1990

11W31 Révision du POS : dossier préparatoire, règlement, plans, registre d'enquête publique, délibérations et arrêtés du conseil municipal. [révision approuvée le 27 décembre 1990] 1990

11W32 Modification du POS : dossier d'étude préalable, plans, règlement, dossier d'enquête publique, délibérations et arrêtés du conseil municipal. [approuvée le 6 septembre 1991] 1991

11W33 Deuxième modification du POS : registre d'enquête publique, plans, dossier de procédure. 1993

11W34	Troisième révision du POS : dossier préparatoire, études, plans, comptes rendus de réunion, correspondance.	1995-1998
11W35	Troisième révision du POS : extraits des délibérations du conseil municipal, mesures de publicité, comptes rendus de réunion, correspondance.	1995-1999
11W36	Troisième révision du POS : rapport de présentation, règlement, plans, études. [dossier approuvé par le conseil municipal le 15 décembre 1997]	1995-1997
11W37	Troisième révision du POS : rapport de présentation, règlement, plans, études. [dossier approuvé par le conseil municipal le 6 mai 1998]	1995-1998
11W38	Troisième révision du POS . - Première enquête publique : dossier de révision, rapport d'enquête, correspondance.	1998
11W39	Troisième révision du POS : rapport de présentation, règlement, plans, études. [dossier approuvé par le conseil municipal le 25 janvier 1999]	1999
11W40	Troisième révision du POS . - Deuxième enquête publique : dossier de révision, rapport d'enquête, correspondance.	1999
11W41	Révision du PLU : documents d'études établis par le Centre d'Etude et de Recherche pour l'Aménagement du Territoire (CERAT).	2004
11W42	Révision du PLU : pièces techniques établies par le CERAT. [dossier non validé]	2004
11W43	Révision du PLU. - Contentieux avec le CERAT : contrat, documents d'études, comptes rendus de réunion, correspondance, résiliation du contrat du CERAT.	2002-2004

*Communicable en 2035*

11W44      Projet de barrage sur le Rieucoulon par le Département : arrêtés de DUP et de mise en compatibilité du POS de Prades le Lez, étude de faisabilité, correspondance.      1993-1995

*Communicable en 2026*

11W45      Approbation du Plan d'Exposition aux Risques (PER) naturels d'Inondations de la Basse Vallée du Lez : rapport de présentation, règlement, plans, dossier d'enquête publique, avis du commissaire enquêteur.      1992-1996

### **Opérations d'aménagement**

11W46      Création de la zone artisanale, expropriation Causeuse : avis d'ouverture d'enquête publique, avis des domaines, ordonnance d'expropriation, mémoires adressés au juge de l'expropriation, actes notariés, correspondance.      1980-1984

*Communicable en 2085*

11W47      Zone artisanale de Coste Rousse, vente de terrains aux particuliers et aux entreprises : plans, demandes, actes notariés.      1982-1985

*Communicable en 2086*

11W48      Extension de la zone artisanale, acquisitions de terrains : plans, arrêtés préfectoraux, extraits des délibérations du conseil municipal, DUP, ordonnances d'expropriation, correspondance.      1983-1987

11W49      Création et extension des zones d'aménagement concerté : extraits des délibérations du conseil municipal, rapport du directeur de la DDE, plans, cahier des charges, pièces contractuelles.      1982-1989

11W50      Zones d'aménagement concerté : dossier de financement.      1982-1999

11W51      Création des Zones d'Aménagement Concerté (ZAC) : extraits des délibérations du conseil municipal, études, devis, plans.      1980-1986

11W52      Création de la ZAC Nord-Est ou de Montade / Bouissouse : extraits des délibérations du conseil municipal, rapport de présentation, plans.      1981-1982

11W53      Création de la ZAC Nord-Ouest ou de Lirou/ Le Village : extraits des délibérations du conseil municipal, rapport de présentation, plans.      1981-1982

11W54	Création et extension de la ZAC Sud dite de Cabanis / Moulin neuf : extraits des délibérations du conseil municipal, rapport de présentation, plans.	1981-1986
11W55	Création et extension de la ZAC Est dite de Coste Rouse/ Montauban : extraits des délibérations du conseil municipal, rapport de présentation, plans.	1981-1986
11W56	Création et extension de la ZAC Activités dite des Baronnes : extraits des délibérations du conseil municipal, rapport de présentation, plans.	1981-1987
11W57	Création de la zone artisanale de Coste Rouse, travaux de voirie et réseaux divers (1ère tranche) : APD, DCE, dossiers de marché.	1983
11W58	Création de la zone artisanale de Coste Rouse, travaux de voirie et réseaux divers (2ème tranche) : dossiers de marché, comptes rendus de réunion de chantier.	1983-1986
11W59	Aménagement de la zone artisanale "Les Baronnes" - Les Forsythias (3ème tranche), travaux de VRD : APD-DCE, plans.	1987-1991
11W60	Aménagement de la zone artisanale "Les Baronnes" - Les Forsythias (3ème tranche), travaux de VRD : DCE et dossiers de marché.	1987-1989
11W61	Aménagement de la zone artisanale "Les Baronnes" (4ème tranche), travaux de VRD : APD-DCE, dossiers de marché, procès-verbaux de chantier.	1989-1991
11W62	Extension de la ZAE Les Baronnes : dossier d'enquête d'utilité publique, enquête parcellaire, déclaration de cessibilité, correspondance.	1990-1991
11W63	Extension de la ZAE les Baronnes, expropriation Coste Rouse : extraits des délibérations du conseil municipal, avis des domaines, offres aux propriétaires, jugements fixant l'indemnité, ordonnances d'expropriation, actes notariés, décision d'annulation du projet en 1996, dossier de rétrocession des terrains aux propriétaires, correspondance.	1989-1996

date

*Communicable en 2097*

- 11W64 ZAE les Baronnes (2ème tranche) , cession et échange de parcelles : 1987-1988  
 plan d'implantation des lots, extraits des délibérations du conseil  
 municipal, actes notariés, correspondance.
- Bonnet (B1338)*  
*Viafrance (C1767, C1771, C1773)*  
*Fournel (C1772-C1777)*
- Communicable en 2089*
- 11W65 ZAE les Baronnes (3ème tranche), cession de parcelles : demandes 1989-1990  
 d'extrait cadastral, compromis de vente, actes notariés, correspondance.
- CEA (C1963)*  
*Mesnier (C1970, C1964)*  
*Adages (C1965)*  
*SOTAP (C1966, C1967)*  
*Massart (C1962, C1769)*  
*SIVOM du Pic Saint Loup (C1969, C1970)*
- Communicable en 2091*
- 11W66 ZAE les Baronnes (4ème tranche), cession de parcelles à la Société 1988-1991  
 MPLP (Phytodif) : plans, cahier des charges, actes notariés.
- Communicable en 2092*
- 11W67 ZAE les Baronnes (4ème tranche), cession de parcelles : cahier 1988-1995  
 des charges déterminant les modalités de cession des terrains,  
 actes notariés, correspondance.
- Communicable en 2096*
- 11W68 Aménagement de la ZAC Sud (secteurs Les Albizzias, CD 145E dit 1984-1985  
 Chemin de Nouau, chemin du Mas de Prades), travaux de VRD :  
 plans, APD, dossiers de marché.
- 11W69 Aménagement de la ZAC Sud - Les Albizzias (50 logements), 1984-1985  
 travaux de VRD et assainissement : DCE, dossiers de marché.
- 11W70 Zones Les Albizzias et Les Forsythias, aménagement de voirie : 1996-1997  
 dossier d'appel d'offres, dossier de marché, dossier de subventions.

11W71 Création du programme d'aménagement d'ensemble (PAE) 1989-1999  
 "les Hauts de Coste Rouse" : rapport de présentation, plans, convention  
 pour l'alimentation en énergie électrique, extraits des  
 délibérations du conseil municipal.  
 [projet annulé en 1997]

11W72 Création du programme d'aménagement d'ensemble (PAE) 1991-1998  
 "le Viala Nord" : plans, extraits des délibérations du conseil  
 municipal.  
 [projet annulé en 1998]

11W73 Projet de création d'une zone d'activités au nord de la commune 1989-1993  
 (Domaine de Restinclières) : plans, avis des domaines,  
 correspondance avec les propriétaires et le conseil général.

*Communicable en 2024*

### **Biens communaux**

11W74 Acquisition, cession et échange de terrains : extraits des 1984-1985  
 délibérations du conseil municipal, extraits du plan cadastral,  
 actes notariés, correspondance.

*Ammon (B 478, 513, 676, 679, 681)*

*Armaing (B 77)*

*Balitrard (B 514)*

*Cuesta (C 29)*

*Martinez (B 574)*

*Mascarell (C 1600)*

*Matheu (C 1655-1656)*

*Pierre (B 677-678)*

*Torres (B 1133)*

*Communicable en 2086*

11W75 Acquisition, cession et échange de terrains : extraits des 1986-1988  
 délibérations du conseil municipal, extraits du plan cadastral,  
 actes notariés, correspondance.

*Bougette (B 1340)*

*Bouvier (B 276)*

*Chassot (C 113)*

*Fernand (C 1671, 1673, 1675, 959)*

*Fournel (B 461, C 1676, 1678)*

*Hillaire (B 1344, 1346, 1348)*

*Jeanjean (B 1342)*

*Lombardo (B 1300)*

*Olivet (C 1658)*

*Roux (B 35, C185, 481, 1165, 1299)*

*Communicable en 2089*



- 11W76 Acquisition, cession et échange de terrains : extraits des délibérations du conseil municipal, extraits du plan cadastral, actes notariés, correspondance. 1989-1990
- Dufeil (B 1549, C 357)*  
*Escriva (B 200)*  
*Heiser (B 1546, 1557)*  
*Miossec (B 1168, 1173) [sans suite]*  
*Simon (C 2238) [sans suite]*  
*Unibail- Agrobio (C 1968)*
- Communicable en 2091*
- 11W77 Acquisition, cession et échange de terrains : extraits des délibérations du conseil municipal, extraits du plan cadastral, actes notariés, correspondance. 1991-1993
- Arlaud (C 126)*  
*Beauquier (C 1636, 1639)*  
*Bonnet (C 2051, 2326-2327)*  
*Bonnet (B 1351-1352)*  
*Camerlo (AS 39)*  
*Canet (C 386)*  
*Fournel (B 302, C 154) [sans suite]*  
*Goudard (B 25)*  
*Meler (C 2241)*  
*Perrier (C 1618)*  
*Perrone (AE 110)*  
*Sizes (C 1483-1484)*
- Communicable en 2094*
- 11W78 Cessions pour aménagement de voiries communales : extraits des délibérations du conseil municipal, plans, extraits du plan cadastral, promesses de cession, actes notariés, correspondance. 1979-1997
- RD 145E*  
*CD 17*  
*Rue de la Ducque*  
*RD 109*
- Communicable en 2098*
- 11W79 Cessions pour création de voiries communales : extraits des délibérations du conseil municipal, plans, extraits du plan cadastral, actes notariés, correspondance. 1982-1997
- Communicable en 2098*

- |       |   |           |
|-------|---|-----------|
| 11W80 | Intégration dans le domaine public communal, réalisation de la contre-allée CD 17 : dossier d'enquête d'utilité publique (1982-1986), plans, extraits des délibérations du conseil municipal, demandes d'alignement, arrêtés du président du conseil général, correspondance.   | 1982-1993 |
| 11W81 | Projet de création d'une voie de liaison rue de la Fontainette - chemin de Cabanis : plans, extraits des délibérations du conseil municipal, enquêtes DUP et parcellaire, correspondance.   | 1980-1983 |
| 11W82 | Expropriation en vue de l'élargissement de la voie d'accès à la zone artisanale : plans, arrêtés préfectoraux, registre d'enquête publique, ordonnances d'expropriation, promesses de vente, correspondance.  | 1983-1993 |
|       | <i>Communicable en 2094</i>   |           |
| 11W83 | Acquisition et cession de voiries des lotissements : extraits du plan cadastral, extraits des délibérations du conseil municipal, actes notariés, correspondance.   | 1982-1987 |
|       | <i>Lotissement Les Pins</i><br><i>Lotissement La Montade</i><br><i>Lotissement Bouissouse</i><br><i>Lotissement La Cantarelle</i><br><i>Lotissement Moulin Neuf I et II</i><br><i>Lotissement Graff Rossignol</i><br><i>Lotissement Montauban</i><br><i>Lotissement Les Genêts</i><br><i>Lotissement Le Clos du Village</i><br><i>Lotissement Le Mas de Prades</i>                |           |
|       | <i>Communicable en 2088</i>   |           |
| 11W84 | Acquisition et cession de voiries des lotissements : extraits du plan cadastral, extraits des délibérations du conseil municipal, actes notariés, correspondance.   | 1988-1991 |
|       | <i>Lotissement Puech Marty</i><br><i>Lotissement Les Mazès</i><br><i>Lotissement Lou Bragalou</i><br><i>Lotissement L'Orée du bois</i><br><i>Lotissement Les Iris</i><br><i>Lotissement Lou Triol</i><br><i>Lotissement La Colline</i><br><i>Lotissement Le Cerisier</i><br><i>Lotissement Le Saint Jacques</i><br><i>Lotissement Le Clairval</i><br><i>Lotissement L'Occitan</i> |           |
|       | <i>Communicable en 2092</i>   |           |

- |       |  |           |
|-------|--|-----------|
| 11W85 | Acquisition et cession de voiries des lotissements : extraits du plan cadastral, extraits des délibérations du conseil municipal, actes notariés, correspondance.  | 1992-1993 |
|       | <p><i>Lotissement Le Rû</i><br/> <i>Lotissement La Closerie des Oliviers</i><br/> <i>Lotissement Le Clos de la Montade</i><br/> <i>Lotissement Les Terres du Ponant</i><br/> <i>Lotissement La Closerie du Viala</i><br/> <i>Lotissement Le Clos de la Peyrade</i><br/> <i>Lotissement Les Albizias</i></p> <p><i>Communicable en 2094</i></p> |           |
| 11W86 | Projet d'intégration des voies dans le domaine public communal, lotissement les Coteaux II : extrait du plan cadastral, registre d'enquête publique, actes notariés, correspondance.<br>[acte de cession des voies rejeté en date du 7 décembre 1992]  | 1990-1992 |
|       | <p><i>Communicable en 2093</i></p>   |           |
| 11W87 | Expropriation Bastit-Belliol en vue de l'élargissement de la rue de la Ducque (parcelles B1460, B39, B1022) : jugement, actes notariés, correspondance.  | 1980-1990 |
|       | <p><i>Communicable en 2091</i></p>   |           |
| 11W88 | Expropriation Roux en vue de l'élargissement de la rue de la Ducque (parcelle B1554) : extrait du plan cadastral, enquête parcellaire, registre d'enquête publique, ordonnance d'expropriation, jugement, correspondance.  | 1988-1990 |
|       | <p><i>Communicable en 2091</i></p>   |           |
| 11W89 | Expropriation Therond en vue de l'extension de l'école maternelle : note de présentation, ordonnance d'expropriation, jugement fixant l'indemnité, actes notariés, correspondance.   | 1984-1987 |
|       | <p><i>Communicable en 2088</i></p>   |           |
| 11W90 | Acquisition de terrains pour l'extension du terrain de sports : extraits des délibérations du conseil municipal, arrêtés de déclaration d'utilité publique et de cessibilité, avis des domaines, ordonnances d'expropriation, actes notariés, jugements fixant l'indemnité, correspondance.  | 1989-1993 |
|       | <p><i>Communicable en 2094</i></p>   |           |

11W91	Echange de terrains Boudard-Commune au lieu-dit Plo-Midi, : rapport de présentation, procès verbaux de délimitation, titres de propriété, actes notariés, correspondance.	1988-1990
	<i>Communicable en 2091</i>	
11W92	Domaine de Restinclières. - Projet d'aménagement d'une zone de loisirs : dossier d'acquisition de terrains par le Département, convention d'études, correspondance.	1982-1985
	<i>Communicable en 2016</i>	
11W93	Création d'une réserve foncière : dossier d'enquête publique, arrêtés, correspondance.	1982-1986

## **12W - PERMIS DE CONSTRUIRE**

12W1	Permis de construire n° 834 à n° 839.	1983
12W2	Permis de construire n° 840 à n° 857.	1983
12W3	Permis de construire n° 858 à n° 871. [n° 868 manquant]	1983
12W4	Permis de construire n° 872 à n° 889.	1983
12W5	Permis de construire n° 890 à n° 909.	1983
12W6	Permis de construire n° 910 à n° 925.	1983
12W7	Permis de construire n° 926 à n° 945.	1983
12W8	Permis de construire n° 935 (lotissement Lou Bragalou).	1983
12W9	Permis de construire n° 946 à n° 956.	1983-1984
12W10	Permis de construire n° 957 à n° 975.	1984

12W11	Permis de construire n° 976 à n° 84 -1018. [n° 84-1002, 84-1006, 84-1012-1013, 1015 manquants]	1984
12W12	Permis de construire n° 84 -1020 à n° 84 -1056. [n° 84 -1050 à 84 -1052, 84 -1057 à 84 -1059 manquants]	1984
12W13	Permis de construire n° 84 -1066 à n° 84 -1088. [ n° 84 -1069 à 84 -1071, 84 -1073, 84 -1076, 84 -1077, 84 -1082, 84 -1086 manquants]	1984
12W14	Permis de construire n° 84 -1090 à 84 -1120. [n° 84 -1091 à 84 -1094, 84 -1099, 84 -1106 manquants]	1984
12W15	Permis de construire n° 84 -1121 à n° 84 -1134. [n° 84 -1125, 84 -1126 manquants]	1984
12W16	Permis de construire n° 84 -1137 à n° 85-031. [n° 85-020, 85-025, 85-029, 85-030 manquants]	1984-1985
12W17	Permis de construire n° 85-033 à n° 85-053. [n° 85-32, 85-38-40, 85-47, 85-50, 85-51 manquants]	1985
12W18	Permis de construire n° 85-0055 à n° 85-0088. [n° 56, 57, 59-60, 64, 68, 74-75, 79, 84, 86-87 manquants]	1985
12W19	Permis de construire n° 85-0090 à n° 85-0116. [n° 89, 93-94, 98, 102-104, 106-107, 110, 114, 118-121 manquants]	1985
12W20	Permis de construire n° 85-0117 à n° 85-0140. [n° 118-121, 131, 133-136 manquants]	1985
12W21	Permis de construire n° 85-0141 à n° 85-0164. [n° 148, 150-151, 160-162 manquants]	1985
12W22	Permis de construire n° 85-0165 à n° 85-0189. [n° 170, 172, 174-175, 179-180 manquants]	1985
12W23	Permis de construire n° 85-0190 à n° 86-0012. [n° 191, 194-195, 200-201, 203, 204, 208-209, 211 pour 1985, 4-5, 9-11 pour 1986 manquants]	1985-1986

12W24	Permis de construire n° 86-0013 à n° 86-0035. [n° 18, 20-21, 26, 34, 36, 40-41 manquants]	1986
12W25	Permis de construire n° 86-0037 à n° 86-0069. [n° 40-41, 46, 58, 63-64, 67-68 manquants]	1986
12W26	Permis de construire n° 86-070 les Forsythias.	1986
12W27	Permis de construire n° 86-071 à n° 86-098. [n° 72-74, 76-78, 83, 95 manquants]	1986
12W28	Permis de construire n° 86-0101 à n° 86-0126. [n° 105-106, 114, 116-118, 122-123, 127-130 manquants]	1986
12W29	Permis de construire n° 86-0131 à n° 86-0149. [n° 133, 135-136, 144, 151-152 manquants]	1986
12W30	Permis de construire n° 86-150 à n° 86-185. [n° 151-152, 163-166, 171-174, 176, 179-184 manquants]	1986
12W31	Permis de construire n° 86-0189 à n° 86-0211. [n° 190-193, 197-198, 202, 204, 208-210, 212 manquants]	1986
12W32	Permis de construire n° 86-0213 à n° 87-0005. [n° 218, 221, 223 pour 1986 manquants]	1986-1987
12W33	Permis de construire n° 87-0009 à n° 87-0037. [n° 10, 12-13, 16-17, 19, 21-23, 25-26 manquants]	1987
12W34	Permis de construire n° 87-028 (Ecole huit classes).	1987
12W35	Permis de construire n° 87-037.	1987
12W36	Permis de construire n° 87-038 à n°87-072. [n° 40-43, 49-51, 55, 58, 60-64, 67, 70-71 manquants]	1987
12W37	Permis de construire n° 87-073 à n° 87-094. [n° 76-77, 84, 90 manquants]	1987

12W38	Permis de construire n° 87-101 à n° 87-130. [n°104-105, 108, 110-111, 113-115, 117, 124-125 manquants]	1987
12W39	Permis de construire n° 87-131 à n° 87-154. [n° 136, 138-139, 144, 147-148, 155-156 manquants]	1987
12W40	Permis de construire n° 87-157 à n° 87-190. [n° 158-160, 165-166, 168, 172-174, 176, 185-187 manquants]	1987
12W41	Permis de construire n° 87-191 à n° 87-212. [n° 193-194, 199-200, 207, 210-211 manquants]	1987
12W42	Permis de construire n° 87-202 et 88-166 (Les Coteaux II).	1987-1988
12W43	Permis de construire n° 88-0002 à n° 88-0040. [n° 4, 7-8, 17, 21-24, 26-27, 33-39 manquants]	1988
12W44	Permis de construire n° 88-040 à n° 88-055. [n° 44, 50-51 manquants]	1988
12W45	Permis de construire n° 88-056 à n° 88-083. [n°58-63, 67, 73-74, 81 manquants]	1988
12W46	Permis de construire n° 88-084 à n° 88-095. [n° 85, 92-93 manquants]	1988
12W47	Permis de construire n° 88-096 à n° 88-124. [n° 98, 105-106, 118, 120-122 manquants]	1988
12W48	Permis de construire n° 88-125 à n° 88-158. [n° 128, 131, 133-134, 136, 142, 147, 149-150 manquants]	1988
12W49	Permis de construire n° 88-159 à n° 88-199. [n° 161-162, 167, 170-173, 181, 183, 185-186, 189, 196-197 manquants]	1988
12W50	Permis de construire n° 88-200 à n° 88-224. [n° 212-213, 215, 220, 222 manquants]	1988

12W51	Permis de construire n° 88-225 et 88-226 (Le Petit Parc I et II).	1988
12W52	Permis de construire n° 88-229 à n° 89-018. [n° 230 pour 1988 et 1-5, 9, 11 pour 1989 manquants]	1988-1989
12W53	Permis de construire n° 89-011 (Le Grand Chêne).	1989
12W54	Permis de construire n° 89-019 à n° 89-037. [n°23, 28, 33-34 manquants]	1989
12W55	Permis de construire n° 89-038 à n° 89-059. [n° 39, 52, 55-57 manquants]	1989
12W56	Permis de construire n° 89-061 à n° 89-081. [n° 72 manquant]	1989
12W57	Permis de construire n° 89-082 à n° 89-107. [n° 105 manquant]	1989
12W58	Permis de construire n° 89-110 à n° 89-130.	1989
12W59	Permis de construire n° 89-131 à n° 89-158. [n° 132, 148, manquants]	1989
12W60	Permis de construire n° 89-159 à n° 89-186. [n° 163 manquant]	1989
12W61	Permis de construire n° 89-187 à n° 89-202.	1989
12W62	Permis de construire n° 90-006 à 90-020.	1990
12W63	Permis de construire n° 90-023 à n° 90-059.	1990
12W64	Permis de construire n° 90-061 à n° 90-082.	1990
12W65	Permis de construire n° 90-083 à 90-123.	1990



12W66	Permis de construire n° 90-124 à n° 90-140.	1990
12W67	Permis de construire n° 90-142 à n° 90-159.	1990
12W68	Permis de construire n° 90-161 à n° 90-180. [n°165 manquant]	1990
12W69	Permis de construire n° 90-182 à n° 90-210. [n° 184 manquant]	1990
12W70	Permis de construire n° 90-212 à n° 91-013. [n° 215 et 224 pour 1990 manquants]	1990-1991
12W71	Permis de construire n° 91-014 à n° 91-043. [n° 23 manquant]	1991
12W72	Permise de construire n° 91-044 à n° 91-078	1991
12W73	Permis de construire n° 91-079 à n° 91-098. [n° 81-82, 87-88, 95-97 manquants]	1991
12W74	Permis de construire n° 91-099 à n° 91-128. [ n° 106, 108-112, 120, 122-125 manquants]	1991
12W75	Permis de construire n° 91-131 à n° 91-159. [n° 136-139, 141-142, 145-146, 148-150, 154-156 manquants]	1991
12W76	Permis de construire n° 91-162 à n° 91-189.	1991
12W77	Permis de construire n° 91-196 à n° 91-212.	1991
12W78	Permis de construire n° 91-214 à n° 92-014.	1991-1992
12W79	Permis de construire n° 92-018 à n° 92-060.	1992
12W80	Permis de construire n° 92-062 à n° 92-093.	1992

12W81	Permis de construire n° 92-073.	1992
12W82	Permis de construire n° 92-094 à n° 92-110.	1992
12W83	Permis de construire n° 92-111 à n° 92-145.	1992
12W84	Permis de construire n° 92-147 à n° 92-157.	1992
12W85	Permis de construire n° 92-165 à n° 92-186.	1992
12W86	Permis de construire n° 92-188 à n° 92-211.	1992
12W87	Permis de construire n° 92-212 à n° 93-021.	1992-1993
12W88	Permis de construire n° 93-022 à n° 93-049.	1993
12W89	Permis de construire n° 93-052 à n° 93-093.	1993
12W90	Permis de construire n° 93-095 à n° 93-124.	1993
12W91	Permis de construire n° 93-125 à n° 93-146.	1993
12W92	Permis de construire n° 93-149 (Helio-synthèse).	1993
12W93	Permis de construire n° 93-151 à n° 93-186.	1993
12W94	Permis de construire n° 93-187 à 93-217.	1993
12W95	Permis de construire n° 93-218 à n° 94-002.	1993-1994
12W96	Permis de construire n° 94-003 à n° 94-018.	1994
12W97	Permis de construire n° 94-019 à n° 94-034.	1994
12W98	Permis de construire n° 94-035 (Restinclières Conseil Général).	1994

12W99	Permis de construire n° 94-036 à n° 94-045.	1994
12W100	Permis de construire n° 94-046 à n° 95-001.	1994-1995
12W101	Permis de construire n° 95-002 à n° 95-013.	1995
12W102	Permis de construire n° 95-015 à n° 95-019.	1995
12W103	Permis de construire n° 95-020 à 95-033.	1995
12W104	Déclarations de travaux n° 94-001 à 95-006.	1994-1995
12W105	Déclarations de travaux n° 95-007 à n°95-043.	1995



## **INDEX**



**8 mai 1945 (place du)**

9W11

**ACCIDENT DU TRAVAIL**

5Q1

**ACQUISITION DOMANIALE**

1N2-3, 11W74-79, 11W89-91

**ACTION SOCIALE**

1WE92-93, 2WE61-63, 2WE70, 6W1-3

**ADMINISTRATION**

1Q1-2, 1Q5

**ADMINISTRATION CENTRALE**

4H3

**ADMINISTRATION COMMUNALE**

1D1-8, 1W15-44, 1W52-55, 1WE1-31, 1WE35-36, 1WE40, 2D1-3, 2WE1-16, 2WE20,  
3D2

**ADMINISTRATION PREFECTORALE**

1WE32-34, 1WE51, 2WE18

**AFFAIRE MATRIMONIALE**

2W7

**AGENT NON TITULAIRE**

2K4, 3L1-2

**AGRICULTURE**

3W25

**AIDE MEDICALE**

5Q2-4

**AIDE SOCIALE**

1Q1-5, 1WE102, 1WE104, 5Q4-5, 5W12-13, 5W24, 6W6-12

**AIRE DE STATIONNEMENT**

9W16

**Albizzias (Zone les)**

11W24, 11W68-70

**ALIENATION DOMANIALE**

1N2-3, T66

**AMENAGEMENT DU TERRITOIRE**

1WE134-137, 2WE77-79, 11W28-43, 11W71-72, T68-71

**ANIMAL NUISIBLE**

3F17

**ARCHIVES**

3D1

**ARMEE**

2H1

**ASSOCIATION**

1WE118-119, 1WE121-125, 2WE75, 7W8-9, 7W11-12

**ASSOCIATION FONCIERE URBAINE**

T72

**ASSOCIATION SPORTIVE**

7W9-10

**AUTORITE D'OCCUPATION**

4H4

**Baronnes (ZAE les)**

11W56, 11W59-67

**BARRAGE HYDROELECTRIQUE**

11W44

**BATIMENT ADMINISTRATIF**

1W51, 1WE101

**BAUX RURAUX**

1K15

**Belle-Viste (Quartier de)**

1O21

**BIBLIOTHEQUE**

7W14

**Cabanis (chemin de)**

9W9, 10W8, 11W81

**CADASTRE**

1G1-18, 5W32, CC1-3

**Caisse d'allocations familiales**

1K17

**Caisse des écoles**

1R2

**Caisse primaire de sécurité sociale**

1K17



**CALAMITE AGRICOLE**

2W14, 3F18

**Cantarelle (Ruisseau de)**

1O6

**CATASTROPHE NATURELLE**

1O3

**CD 17**

9W7, 10W7, 11W78, 11W80

**Centre d'animation Jacques Brel**

T40

**Centre d'hébergement temporaire des personnes âgées**

6W4

**CENTRE DE LOISIRS**

5M3

**Centre régional de la propriété forestière**

1K19, 3W26

**CHAMBRE CONSULAIRE**

1K14, 3W20-22

**Chambre d'agriculture de l'Hérault**

1K12, 3W22

**Chambre de commerce et d'industrie de Montpellier**

1K14, 3W21

**Chambre de métiers de l'Hérault**

1K13, 3W20

**CHANTIER DE JEUNESSE**

4H3

**CHASSE**

1I1, 2W13

**CHEMIN RURAL**

1O1-2

**CHOMAGE**

6W5, 7F1

**CIC n°45**

1O1

**CIMETIERE**

2M1, 4N1, 8W14

**COMPAGNIE D'ASSURANCES**

1W51, 1WE38-39, 2WE19, 4D1, 4W14

**COMPTABILITE PUBLIQUE**

1L1-15, 1Q3-4, 1WE52, 1WE66, 1WE78-79, 1WE84, 1WE89-92,  
1WE94-95, 1WE98, 1WE100, 2WE34-36, 2WE45-47, 2WE53,  
2WE60-67, 5W20-23, 5W25, 5W27

**CONCESSION FUNERAIRE**

4N1

**Conseil d'arrondissement**

1K9

**Conseil des prud'hommes de Montpellier**

1K16, 7F2

**CONSEIL MUNICIPAL**

1D1-8, 1W1-12

**CONSEILLER MUNICIPAL**

1D9-10

**CONSTRUCTION**

1G20, 12W1-105, T1-65

**CONSTRUCTION SCOLAIRE**

4M5, 11W89

**CONTENTIEUX ADMINISTRATIF**

1W45-50, 4D2, 11W23-25

**Coste Rouse (ZA de)**

11W47, 11W55, 11W57-58, 11W63

**CRECHE**

1WE103

**CULTURE**

7W9

**DEFENSE PASSIVE**

4H2

**DEFRICHEMENT**

3F1

**DEMANDEUR D'EMPLOI**

6W5

**DEPARTEMENT**

11W92

**DEPENSE DE FONCTIONNEMENT**

1WE60-65, 1WE67-77, 1WE80-83, 1WE85-88, 2WE25-33, 2WE37-44,  
2WE48-52, 2WE54-59

**DETENTION D'ARME**

4H4

**DETTE PUBLIQUE**

2WE68

**DISTRIBUTION ELECTRIQUE**

2O1-3, 3D4, 9W17-20

**District de Montpellier**

1W56, 1WE138-143, 2WE80-81

**Ducque (rue de la)**

9W15, 11W78, 11W87-88

**EAU POTABLE**

1O4, 1O11-24, 2WE22, 5W16-19, 5W26, 10W9-10, 10W14

**ECOLE**

1M2, 1R1, 1R3, 1WE105-110, 4M1-4, 4M6-11, 5W14, 5W25, 7W1

**Ecole maternelle**

8W1

**Ecole primaire**

8W2-5

**ELECTION CANTONALE**

1K10, 1WE55-56, 3W15-16

**ELECTION EUROPEENNE**

1K3, 3W3, 3W7

**ELECTION LEGISLATIVE**

1K8, 3W10-11

**ELECTION MUNICIPALE**

1K11, 3W17-19

**ELECTION POLITIQUE**

1K1-2, 1K6, 1K9, 1WE53-54, 3W1-3

**ELECTION PRESIDENTIELLE**

1K4, 3W8-9

**ELECTION PROFESSIONNELLE**

1K12-16, 1K19, 3W20-22, 3W24, 3W26-27

**ELECTION REGIONALE**

1WE55-56, 3W13-14

**ELECTION SENATORIALE**

1K7, 3W12

**ELECTION SOCIALE**

1K17-18

**ELIMINATION DES DECHETS**

2WE81

**ENFANT EN GARDE**

6W14

**ENSEIGNEMENT**

1WE105-110

**EPURATION**

4H7

**ESPACE VERT**

9W12

**ETABLISSEMENT D'ENSEIGNEMENT**

4M1-4, 4M6-11

**ETAT CIVIL**

1WE42, 1WE44-45, 2W1-4, E1-50

**ETRANGER**

1WE41, 1WE49-50, 2I1, 4H3

**EVALUATION FONCIERE**

1G12

**EXPROPRIATION**

11W46, 11W63, 11W82, 11W87-89

**FAMILLE**

4H3

**FETE**

1WE115-117

**FINANCES COMMUNALES**

1L1-16, 1WE97, 2WE69, 5W1-11

**FINANCES LOCALES**

1Q3-4

**FINANCES PUBLIQUES**

5W14

**FISCALITE**

2L1, 5W28

**FISCALITE IMMOBILIERE**

5W29-31

**FONCTIONNAIRE TERRITORIAL**

2K2-4, 3L1-2, 4W16-23

**Fontainette (rue de la)**

9W8-9, 11W81

**Forsythias (Zone les)**

11W59-60, 11W70

**FOYER**

3M1-2, T43

**FOYER RURAL**

1S1-2

**Garastre (Forage de)**

10W9

**GARDE FORESTIER**

2K1

**GARDE PARTICULIER**

2K2

**GELEE**

3F18

**Halle aux sports**

8W11-12

**Hauts de Coste Rousse (PAE les)**

11W71

**HOTEL DE VILLE**

1M2, 1M5

**IMPOT SUR LE REVENU**

1G28

**IMPOTS LOCAUX**

5W33

**INCENDIE**

2WE17

**INFORMATIQUE**

7W14

**INONDATION**

3F18, 11W45

**INSTALLATION SPORTIVE**

4M5, 5M1-2, 8W11-13, 11W90

**INSTITUTEUR**

1R1

**INTERNEMENT ADMINISTRATIF**

3Q1

**JEUNE**

7W3-6

**JUIF**

4H3

**JURY D'ASSISES**

2W6

**Lez**

1O1, 1O24, 10W11-13

**LIBERATION**

4H7

**Locaux à usage artisanal**

8W7

**LOTISSEMENT**

9W8, 11W83-86, T52, T57

**LOYER IMMOBILIER**

1N4

**MAIRE**

1D10, 1W13-14, 2D1, 4W1-10

**Maison de la Main**

1M4

**Maison de la petite enfance**

6W13, 8W8-10

**Maison du temps libre**

8W6

**Mandarine (place de la)**  
9W15

**MANIFESTATION CULTURELLE**  
1WE115-117, 7W7

**MANIFESTATION SPORTIVE**  
1WE115-117, 7W7

**MARIAGE**  
1WE46-48

**Mas de Prades (chemin du)**  
9W10

**Mazes (Quartier des)**  
1O21

**Montauban (lotissement le)**  
9W8

**Montpellier Agglomération**  
1W57, 2WE82-88

**Mosson**  
10W12-13

**Moulin Neuf**  
10W6

**MUSIQUE**  
1R3

**Mutualité sociale agricole**  
1K18, 3W25

**NAPPE D'EAU**  
10W12-13

**Nouau (Chemin de)**  
(\*  
1O1

**Occitanie (rue de l')**  
9W14

**OCCUPATION ETRANGERE**  
4H4

**OEUVRES SCOLAIRES**  
1R2

**Office municipal des sports**

1WE126

**Ogé Pierre**

1W49

**OLEAGINEUX**

3F16

**OPAC**

T43

**ORGANISME DE SECURITE SOCIALE**

1K17-18

**PARC DE LOISIRS**

11W92

**PARENT D'ELEVE**

1R1

**PARTI POLITIQUE**

1W52

**PERSONNE AGEE**

3M1-2, 5Q5, 6W4, T43

**PERSONNEL**

1W47, 2K1-4, 3L1-2, 4W1-10, 4W14-24, 7W10

**Peyrade (rue de la)**

9W13

**Plo-Midi**

11W91

**Plo-Midi (chemin du)**

10W16

**POLICE ADMINISTRATIVE**

1I2

**POSTE**

1M1-3, 1N4

**PRESBYTERE**

1M1

**PRISONNIER DE GUERRE**

4H5

**PRODUCTION AGRICOLE**

3F2-14, 3F16



**PROPRIETE PUBLIQUE**

1N1-3, 1W55, 1WE36, 3D1-2, 4D1, 11W74, 11W78-92

**PRUD'HOMME**

1K16, 3W27, 7F2

**RATIONNEMENT**

4H6

**RAVITAILLEMENT**

4H6

**RD 109**

11W78

**RD 145**

10W17, 11W78

**RD 17**

9W15, 10W17

**RD 68**

11W26-27

**RECENSEMENT DE LA POPULATION**

1F1-2, 2W5

**RECETTE FISCALE**

2L1

**RECETTE NON FISCALE**

2WE23

**REFERENDUM**

1K5-6, 3W4-6

**REFUGIE DE GUERRE**

4H1

**RELATIONS AVEC LES USAGERS**

1W58, 1WE37, 1WE120, 3D3

**RELATIONS PUBLIQUES**

1W58-59, 3D3

**REMUNERATION**

1WE57-59, 3L1-2, 4W11-13, 4W25-42

**RESEAU DE DISTRIBUTION**

9W17, 9W19

**RESEAU ROUTIER**

1O1-3, 1O25

**RESTAURATION SCOLAIRE**

1WE111-114, 2WE71-74, 7W2

**Restinclières (Domaine de)**

10W14, 11W73, 11W92

**Rieucoulon**

11W44

**ROUTE DEPARTEMENTALE**

9W15, 10W17

**SECURITE SOCIALE**

3W23

**Service départemental d'incendie et de secours**

1W46

**SERVICE DU TRAVAIL OBLIGATOIRE**

4H5

**SERVICE NATIONAL**

1H1-2, 2W8

**SIVOM de la région du Pic Saint-Loup**

3D5

**SIVOM du Pic Saint Loup**

1WE144, 2WE89-90

**Société de secours minière de l'Hérault**

1K19

**SPORT**

1WE126, 7W13

**Stade**

9W16

**Station d'épuration**

10W1-6

**SYNDICAT INTERCOMMUNAL**

3D4-5

**TAXE D'HABITATION**

1G19-24, 1G26, 5W30

**TAXE FONCIERE**

1G19-25, 5W31

**TAXE PROFESSIONNELLE**

1G19, 1G21-24, 1G27, 5W29

**TAXE SUR LE CHIFFRE D'AFFAIRES**

1WE96, 1WE99

**TELEPHONE**

2O4, 9W21

**Terrain de football**

8W13

**TRAITEMENT DES EAUX USEES**

1O4-10, 1O21, 1WE94-95, 2WE64-67, 2WE76, 2WE84-85, 3D4, 5I2-3,  
5W15, 5W18-19, 5W26, 10W1-6, 10W15

**TRANSPORT DE CORPS**

1WE43, 2WE21

**TRANSPORT SCOLAIRE**

2WE24

**TRANSPORT URBAIN**

2WE85

**Tribunal de commerce de Montpellier**

1K14

**Tribunal paritaire des baux ruraux**

1K15, 3W24

**URBANISME**

1WE127-137, 2WE77-79, 11W1-21, 11W28-43, T1-71

**VACCINATION**

5I1

**Viala (chemin du)**

9W14, 10W8

**Viala Nord (PAE le)**

11W72

**VIN**

2W9-12

**VITICULTURE**

2W9-12, 3F5-15

**VOIE COMMUNALE**

9W1-6, 9W12, 9W14, 9W18, 9W20, 11W22, 11W78-79, 11W81

**Zay (rue Jean)**

9W14

**ZONE D'ACTIVITES**

11W51-66, 11W68-70, 11W73

**ZONE D'AMENAGEMENT**

11W24, 11W46-50, 11W64, 11W67, 11W82, T72

## TABLE DES ABREVIATIONS ET TERMES SPECIALISES

A	Autoroute
AFU	Association Foncière Urbaine
AINF	Association INterprofessionnelle de France pour la prévention des risques et la promotion de la sécurité et de la santé au travail
ANIL	Agence Nationale pour l'Information et le Logement
ANPE	Agence Nationale pour l'Emploi
APD	Avant-Projet Définitif
APS	Avant-Projet Sommaire
ASA	Association Syndicale Autorisée
ASSEDIC	ASSociation pour l'Emploi Dans l'Industrie et le Commerce
BAS	Bureau d'Aide Sociale
<i>Brevette</i>	Résumé du compoix (d'où l'appellation) qui indique les mutations de propriétés pour une courte période. Les greffiers préfèrent parfois confectionner une brevette au lieu de tenir à jour l' <i>usuel</i> du compoix.
CADA	Commission d'Accès aux Documents Administratifs
CAF	Caisse d'Allocation Familiale
CAP	Commission Administrative Paritaire
CCAP	Cahier des Clauses Administratives Particulières
CCAS	Centre Communal d'Action Sociale
CCTP	Cahier des Clauses Techniques Particulières
CD	Chemin Départemental
CEC	Contrat Emploi Consolidé
CEPRACO	CEntre méridional de PRomotion de l'AGriculture par la COopération
CES	Contrat Emploi Solidarité ou Collège d'Enseignement Secondaire
CFDT	Confédération Française Démocratique du Travail
CFTC	Confédération Française des Travailleurs Chrétiens
CGT	Confédération Générale du Travail
CIC	Chemin d'Intérêt Commun
CNFPT	Centre National de la Fonction Publique Territoriale
CNIL	Commission Nationale Informatique et Libertés
CNRACL	Caisse Nationale de Retraite des Agents des Collectivités Locales
<i>Communauté d'habitants</i>	Plus petite division territoriale et administrative de l'Ancien Régime, ancêtre direct de la commune actuelle.
<i>Compoix</i>	Cadastre des biens-fonds d'une communauté sous l'Ancien Régime où est présentée la liste des propriétaires et de leurs propriétés ainsi que l'estimation foncière de chaque terre et bâtiment. Lors de la confection d'un compoix, deux volumes sont rédigés : la matrice et l' <i>usuel</i> . La <i>matrice</i> est conservée dans les archives telle quelle pour servir de témoin ; l' <i>usuel</i> est tenu à jour des mutations qui affectent les propriétés.
<i>Conseil politique</i>	Assemblée secondant les consuls dans la répartition de la taille entre les habitants d'une communauté ; elle est constituée traditionnellement des consuls sortant de charge et de conseillers cooptés.
<i>Consuls</i>	Administrateurs particuliers placés à la tête d'une communauté d'habitants et élus

chaque année.

COTOREP	Commission Technique d'Orientation et de Reclassement Professionnel
<i>Couratage</i> ou <i>courretage</i>	Droit seigneurial à l'origine perçu sur les transactions marchandes que les communauté ont racheté et qu'elles afferment à un particulier.
CPA	Cessation Progressive d'Activité
CPAM	Caisse Primaire d'Assurance Maladie
CR	Chemin Rural
CRC	Chambre Régionale des Comptes
CSG	Contribution Sociale Généralisée
CTP	Comité Technique Paritaire
CU	Certificat d'Urbanisme
CVO	Chemin Vicinal Ordinaire
DADS	Déclaration Annuelle des Données Sociales
DCE	Dossier de Consultation des Entreprises
DOE	Dossier des Ouvrages Exécutés
DDASS	Direction Départementale de l'Action Sanitaire et Sociale
DDE	Direction Départementale de l'Équipement
DDT	Direction Départementale du Travail
DIA	Déclaration d'Intention d'Aliéner
DPU	Droit de Préemption Urbain
DRAC	Direction régionale des Affaires Culturelles
DT	Déclaration de Travaux
EDF	Electricité de France
EPS	Educations Physique et Sportive
FARL	Fonds d'Aide au Retard de Loyer
FFF	Fédération Française de Football
GDF	Gaz de France
<i>Greffier consulaire</i>	Secrétaire de l'administration d'une communauté d'habitants qui est chargé de dresser les rôles d'imposition, d'enregistrer les délibérations et de garder les archives.
HLM	Habitat à Loyer Modéré
IGN	Institut National Géographique
INSEE	Institut National de la Statistique et des Etudes Economiques
IRCANTEC	Institution de Retraites des Collectivités, des Agents Non Titulaires de l'Etat et des Collectivités
JO	Journal Officiel
<i>Lieutenant de Maire</i>	Sous l'Ancien Régime, l'office de Lieutenant de Maire est une charge achetée à prix d'argent qui place son détenteur à la tête de la communauté d'habitants ou comme adjoint d'un <i>Maire</i> .
<i>Livre de taille, de capitation, d'imposition</i>	Liste nominative des contribuables dressée par les consuls.
<i>Maire</i>	Sous l'Ancien Régime, l'office de Maire est une charge achetée à prix d'argent qui place son détenteur à la tête de la communauté d'habitants.

<i>Mandassiette</i> ou <i>mande</i>	Ordonnance par laquelle les commissaires d'un diocèse mandent aux consuls d'une communauté d'asseoir, imposer et lever sur tous les contribuables les sommes qu'ils doivent supporter pour leur quotité.
<i>Milliaire</i>	Dépouillement du <i>compoix</i> , qui pour une année donnée, indique la somme que doivent payer les différents contribuables.
MSA	Mutualité Sociale Agricole
OMS	Office municipal des Sports
OPAC	Office Public d'Aménagement et de Construction
OPAH	Opération Programmée d'Amélioration de l'Habitat
ORSEC	Organisation Régionale des SECours
ORTF	Organisation de la Radio et de la Télévision Française
PACS	Pacte Civil de Solidarité
PAZ	Plan d'Aménagement de Zone
PDUC	Plan Directeur d'Urbanisme Communal
PDUI	Plan Directeur d'Urbanisme Communal
PIG	Programme d'Intérêt Général
PIL	Plan d'Insertion Locale
PMI	Protection Maternelle Infantile
POS	Plan d'Occupation des Sols
PSD	Prestation Spécifique Dépendance
<i>Préambule des impositions</i>	État détaillé des sommes qui doivent être imposées sur le terroir d'une communauté. Cet état est dressé par les consuls au vu de la <i>mande</i> .
PREFON	PREt aux FONctionnaires
PTT	Postes, Télégraphe, Téléphone
PUD	Plan d'Urbanisme Directeur
RD	Route Départementale
RMI	Revenu Minimum d'Insertion
RN	Route Nationale
RU	Renseignement d'Urbanisme
SACEM	Société civile des Auteurs, Compositeurs et Editeurs de Musique
SADH	Société d'Aménagement du Département de l'Hérault
SARL	Société à Responsabilité Limité
SATESE	Service d'Assistance Technique et d'Etude aux Stations d'Epuration
SCI	Société Civile Immobilière
SDAU	Schéma Directeur d'Aménagement et d'Urbanisme
SEM	Société d'Economie Mixte
SIEP	Syndicat Intercommunal des Eaux Pluviales
SIVOM	Syndicat Intercommunal à Vocation Ordures Ménagères
SIVU	Syndicat Intercommunal à Vocation Unique
SNCF	Société Nationale des Chemins de fer Français
SPA	Société Protectrice des Animaux
TUC	Travail d'Utilité Collective
TVA	Taxe sur la Valeur Ajoutée
URSSAF	Union de Recouvrement des cotisations de Sécurité Sociale et d'Allocations Familiales
<i>Usuel</i>	Voir <i>compoix</i>
VC	Voie Communale
VRD	Voirie Réseaux Divers

ZI	Zone Industrielle
ZAC	Zone d'Aménagement Concerté
ZAD	Zone d'Aménagement Différé
ZAE	Zone d'Activité Economique
ZEP	Zone d'Education Prioritaire
ZIF	Zone d'Intervention Foncière
ZPPAUP	Zone de Protection du Patrimoine Architectural Urbain et du Paysage
ZUP	Zone à Urbaniser en Priorité



## TABLE DES ILLUSTRATIONS

	PAGE
DELIBERATION DU 15 SEPTEMBRE 1824, PAGE 1 (1 D 2).....	18
DELIBERATION DU 15 SEPTEMBRE 1824, PAGE 2 (1 D 2).....	19
PRESTATION DE SERMENT DU BRIGADIER FORESTIER, 1830 (2 K 1).....	34
PROJET DE CONSTRUCTION D'UNE ECOLE : PLAN DE FAÇADE, 1932 (4 M 2) .....	38
STATUTS DU FOYER RURAL DE PRADES-LE-LEZ (1 S 1).....	46



## TABLE DES MATIERES

	PAGE
SOMMAIRE.....	1
INTRODUCTION.....	3
PRESENTATION DU FONDS .....	5
PLAN DE CLASSEMENT .....	9
SERIES ANCIENNES (ARCHIVES ANTERIEURES A 1790).....	11
<b>CC.</b> FINANCES, IMPOTS ET COMPTABILITE .....	13
<b>GG.</b> CULTES – INSTRUCTION PUBLIQUE – ASSISTANCE PUBLIQUE .....	13
SERIES MODERNES (ARCHIVES DE 1790 A 1982).....	15
<b>D.</b> ADMINISTRATION GENERALE DE LA COMMUNE .....	17
<b>E.</b> ETAT CIVIL.....	21
<b>F.</b> POPULATION, ECONOMIE SOCIALE, STATISTIQUE.....	25
<b>G.</b> CONTRIBUTIONS, ADMINISTRATIONS FINANCIERES.....	27
<b>H.</b> AFFAIRES MILITAIRES .....	29
<b>I.</b> POLICE, HYGIENE PUBLIQUE, JUSTICE .....	30
<b>K.</b> ELECTIONS ET PERSONNEL .....	31
<b>L.</b> FINANCES DE LA COMMUNE.....	35
<b>M.</b> EDIFICES COMMUNAUX, MONUMENTS ET ETABLISSEMENTS PUBLICS.....	36
<b>N.</b> BIENS COMMUNAUX, TERRES, BOIS, EAUX.....	39
<b>O.</b> TRAVAUX PUBLICS, VOIRIE, MOYENS DE TRANSPORTS, REGIME DES EAUX.....	41
<b>Q.</b> ASSISTANCE ET PREVOYANCE .....	44
<b>R.</b> INSTRUCTION PUBLIQUE, SCIENCES, LETTRES ET ARTS .....	45
<b>S.</b> FONDS PRIVES .....	45
<b>T.</b> URBANISME.....	47

VERSEMENTS CONTEMPORAINS W (ARCHIVES POSTERIEURES A 1982).....	53
<b>1 W.</b> ADMINISTRATION COMMUNALE.....	55
<b>2 W.</b> POPULATION.....	60
<b>3 W.</b> ELECTIONS.....	61
<b>4 W.</b> PERSONNEL.....	65
<b>5 W.</b> FINANCES.....	69
<b>6 W.</b> ACTION SOCIALE.....	71
<b>7 W.</b> ENSEIGNEMENT, CULTURE, LOISIRS ET SPORTS.....	73
<b>8 W.</b> EDIFICES COMMUNAUX.....	74
<b>9 W.</b> VOIRIE ET RESEAUX DIVERS.....	75
<b>10 W.</b> ASSAINISSEMENT HYGIENE ET SANTE.....	77
<b>11 W.</b> URBANISME.....	79
<b>12 W.</b> PERMIS DE CONSTRUIRE.....	90
INDEX.....	99
TABLE DES ABREVIATIONS ET TERMES SPECIFIQUES.....	115
TABLE DES ILLUSTRATIONS.....	119
TABLE DES MATIERES.....	121